

**SCREENING MAMMOGRAFICO
REGIONE PIEMONTE**

**Indicatori sulla diagnosi e terapia
delle lesioni identificate allo screening**

Anno 2006

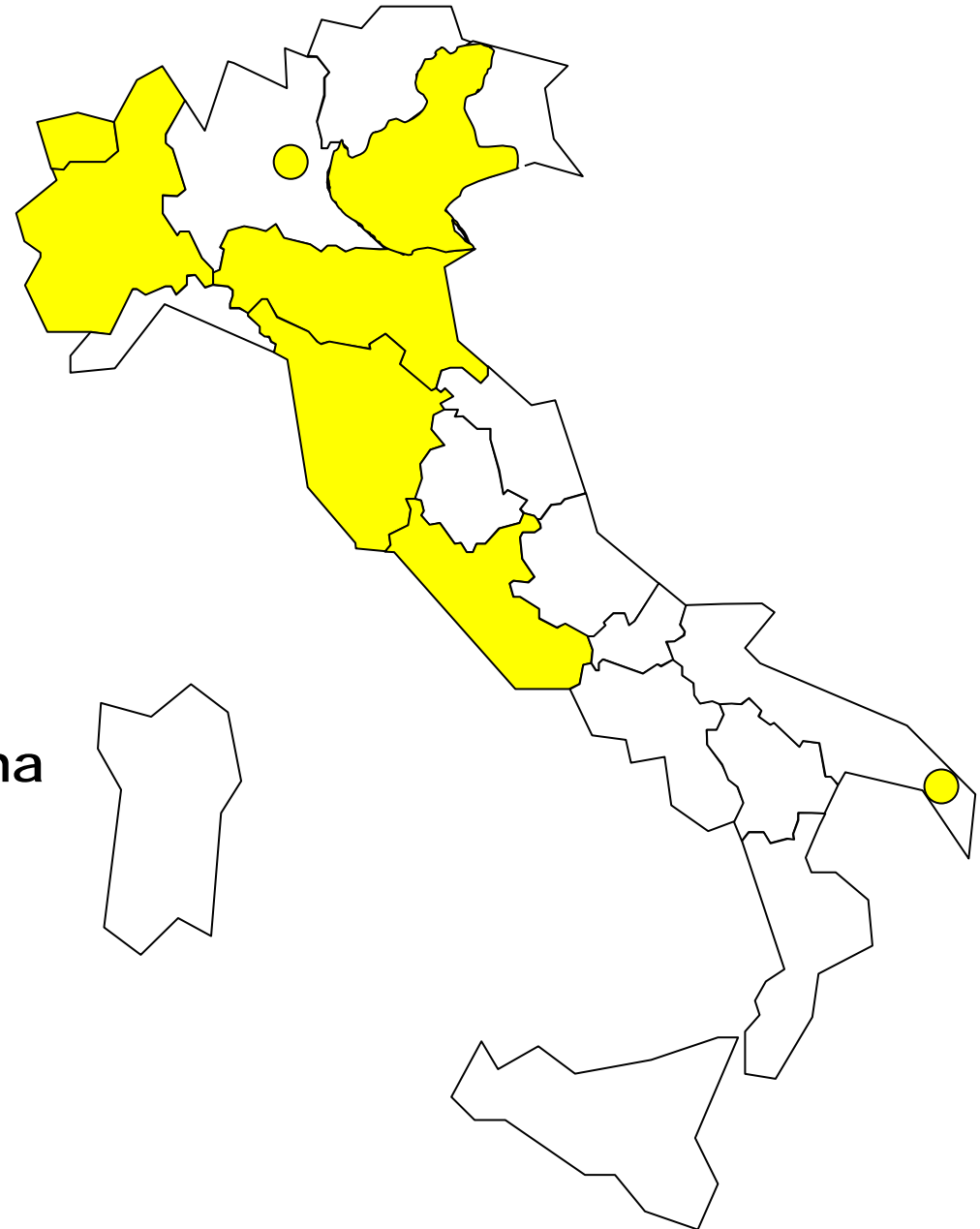
Torino, 12 giugno 2008

A.Ponti, R.Bordon e M.Tomatis
CPO Piemonte, Torino

FIM (MP Mano)
CRR (A Frigerio)
Siapec Piemonte (F Pietribiasi, A Sapino)

Dati SQTM 2006 per regione

Casi	Programmi	
66	1	Valle d'Aosta
1081	9	Piemonte
139	1	Brescia
392	10	Veneto
992	11	Emilia Romagna
526	9	Toscana
286	6	Lazio
106	1	Lecce
3588	47	

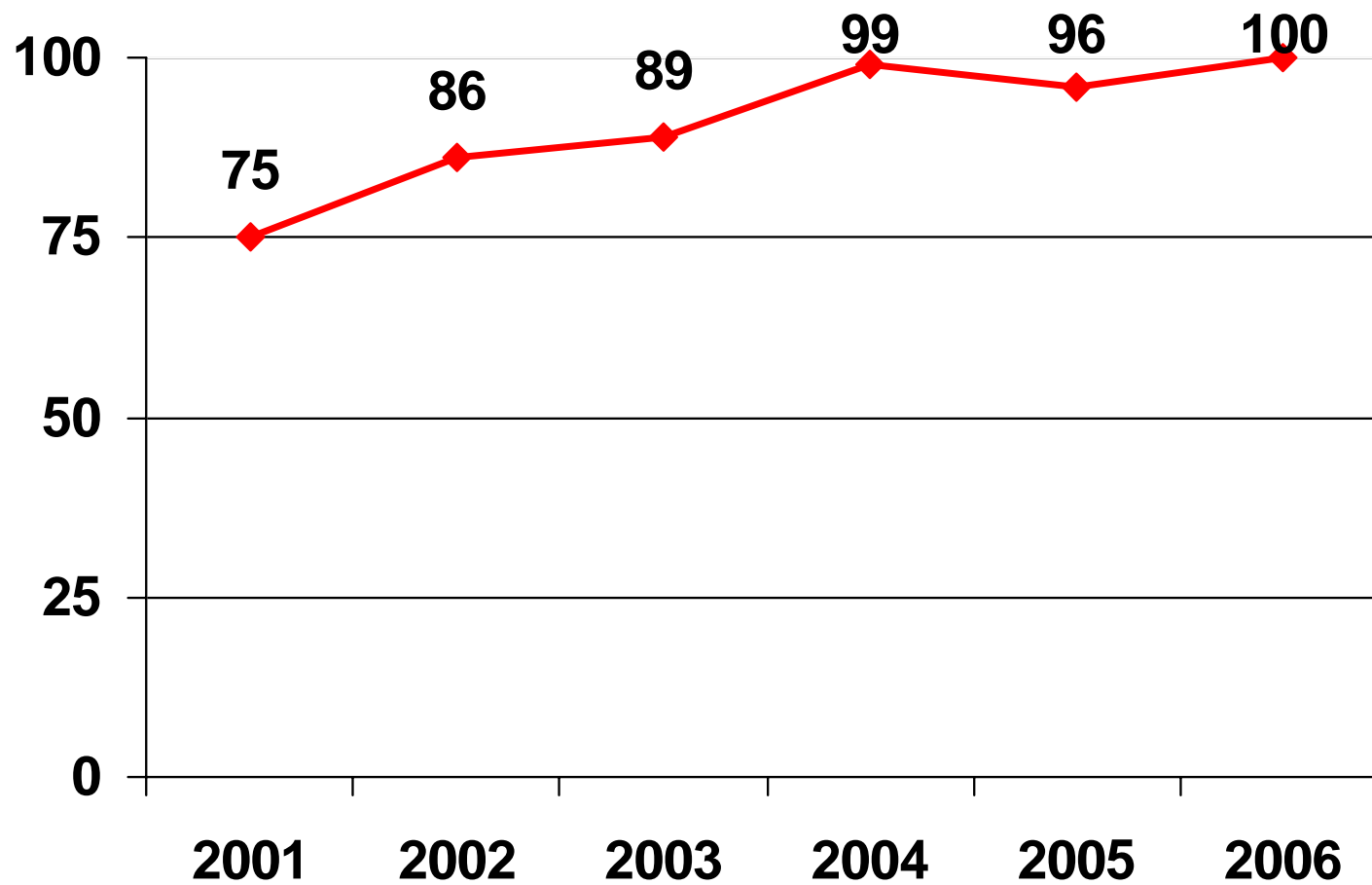


Dati Piemonte/Val d'Aosta 2006
Lesioni *maligne* registrate in SQTM

Dipartimento	Casi SQTM
1 - Torino	249
2 - Moncalieri	86
3 - Rivoli	87
4 - Ivrea	117
5 - Biella/Vercelli	57
6 - Novara/Verbania	53
7 - Cuneo	117
8 - Asti/Casale	50
9 - Alessandria	33
10 - Aosta	48
Totale	897

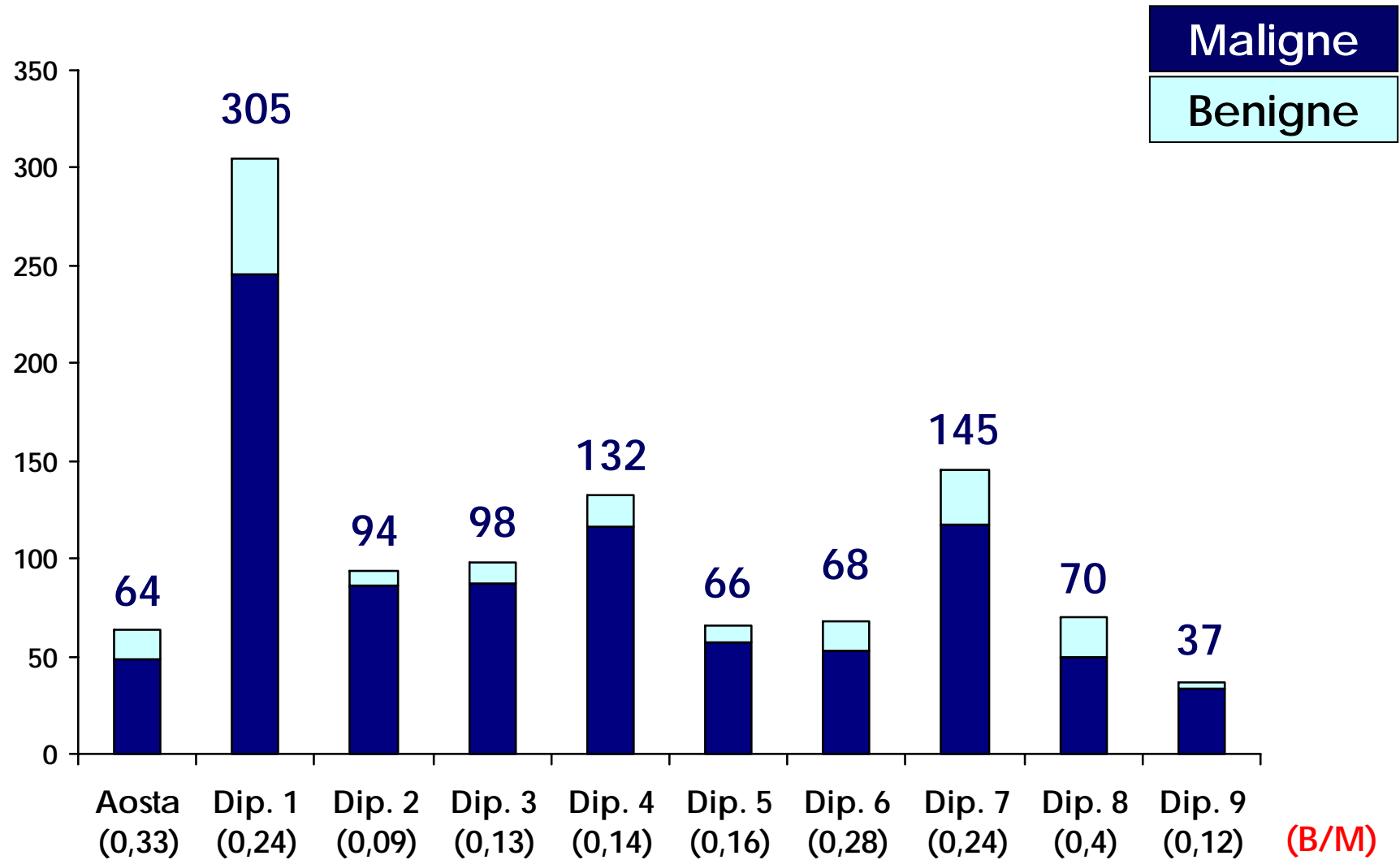
Dati Piemonte/Val d'Aosta 2001-2006

% lesioni SD maligne registrate in SQTm



Dati Piemonte/Val d'Aosta 2006

Lesioni registrate in SQTМ



Indicatori Piemonte/Val d'Aosta 2004-2006

	2004	2005	2006		2004	2005	2006
	Risultati	Risultati	Risultati	Standard	Missing	Missing	Missing
Diagnosi preop. (C/B 4 e 5)	81,7	83,6	83,1	-	3,1	2,2	3,0
Diagnosi preop. (C/B 5)	66,6	69,6	70,2	≥ 70%	3,1	2,2	3,0
No biopsie fallite	99,8	98,1	99,1	≥ 95%	20,7	11,3	9,5
No congelatore ca ≤ 10mm	82,5	83,7	78,7	≥ 95%	11,8	11,7	12,1
Int. conservativo in pT1	92,8	93,5	94,1	≥ 80%	0,6	2,1	3,8
Int. cons. in DCIS ≤ 2 cm	92,2	91,5	93,4	≥ 80%	0,9	0	2,8
Margini > 1 mm	88,9	87,1	91,8	≥ 90%	9,3	6,9	9,9
Un solo intervento	90,9	90,4	91,0	≥ 90%	11,2	2,7	5,9
Numero linfonodi > 9	90,4	85,8	89,1	≥ 95%	1,4	0,5	8,4
No dissezione nei DCIS	96,3	98,1	91,2	≥ 95%	18,7	9,7	4,4
Ricostruzione immediata	35,1	39	34,3	-	20,7	4,1	8,1
Grado disponibile	99,7	99,7	100	≥ 95%	2,5	2,2	3,6
Recettori disponibili	97	97,8	96,2	≥ 95%	3,2	2,2	4,0
Attesa intervento ≤ 30 gg.	52,2	54,1	48,5	≥ 80%	9,6	4,8	8,1
Cito-istologia preoperatoria	85,5	81,6	84,6	-	4,8	6,5	4,4
CDIS (I, II) senza DA o LS	48,6	48,4	50,0	≥ 90%	10,0	5,9	3,0
N0 con solo sentinella	72,5	79,7	87,2	≥ 95%	3,1	2,6	1,0
Ricostruzione immediata in N0	45,2	52,6	38,9	≥ 80%	20,0	5,0	7,7

Casi per revisione: lesioni benigne operate con
diagnosi preoperatoria positiva o sospetta
Piemonte-Valle d'Aosta

su **186** casi **benigni** (all'istologico definitivo)

6 casi erano stati diagnosticati C5

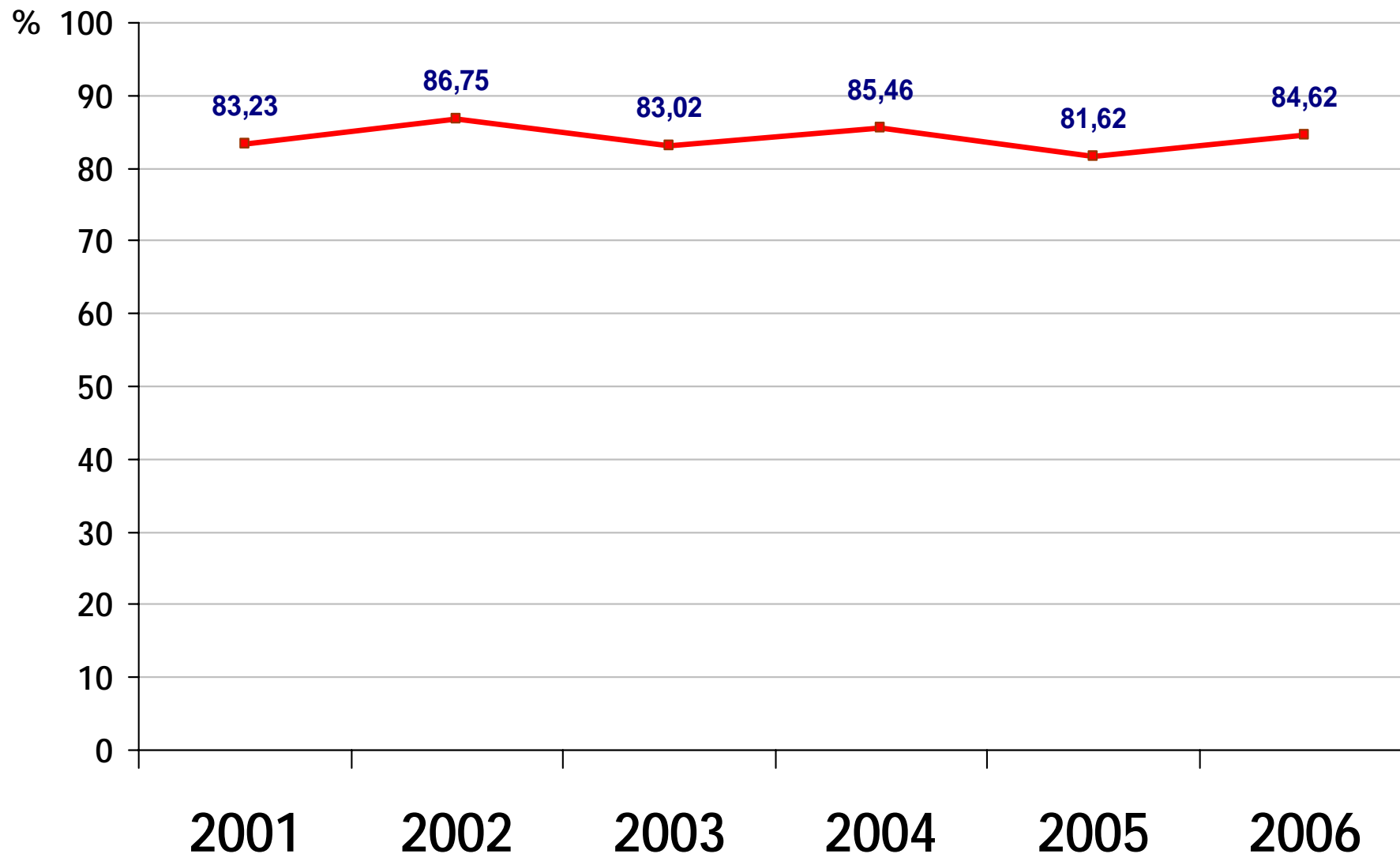
17 casi erano stati diagnosticati B4/C4

5 casi erano stati diagnosticati R5

per un totale di **28** casi (15,1%),
dei quali 12 hanno avuto LS.

Dei restanti 158, hanno avuto LS in 4.

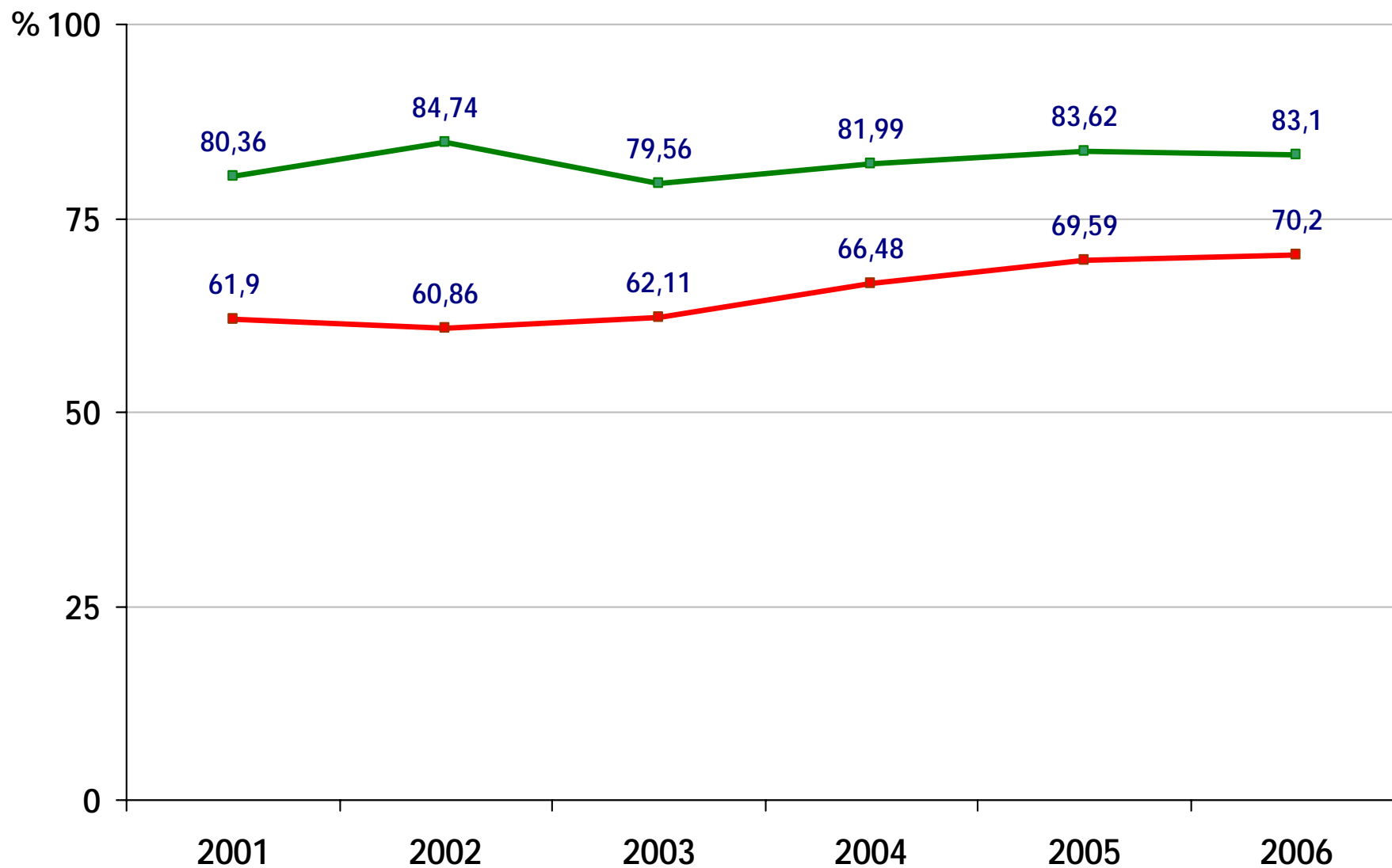
Andamento temporale dell'indicatore CITO-ISTOLOGIA PREOPERATORIA ESEGUITA Piemonte e Val d'Aosta (lesioni benigne e maligne)



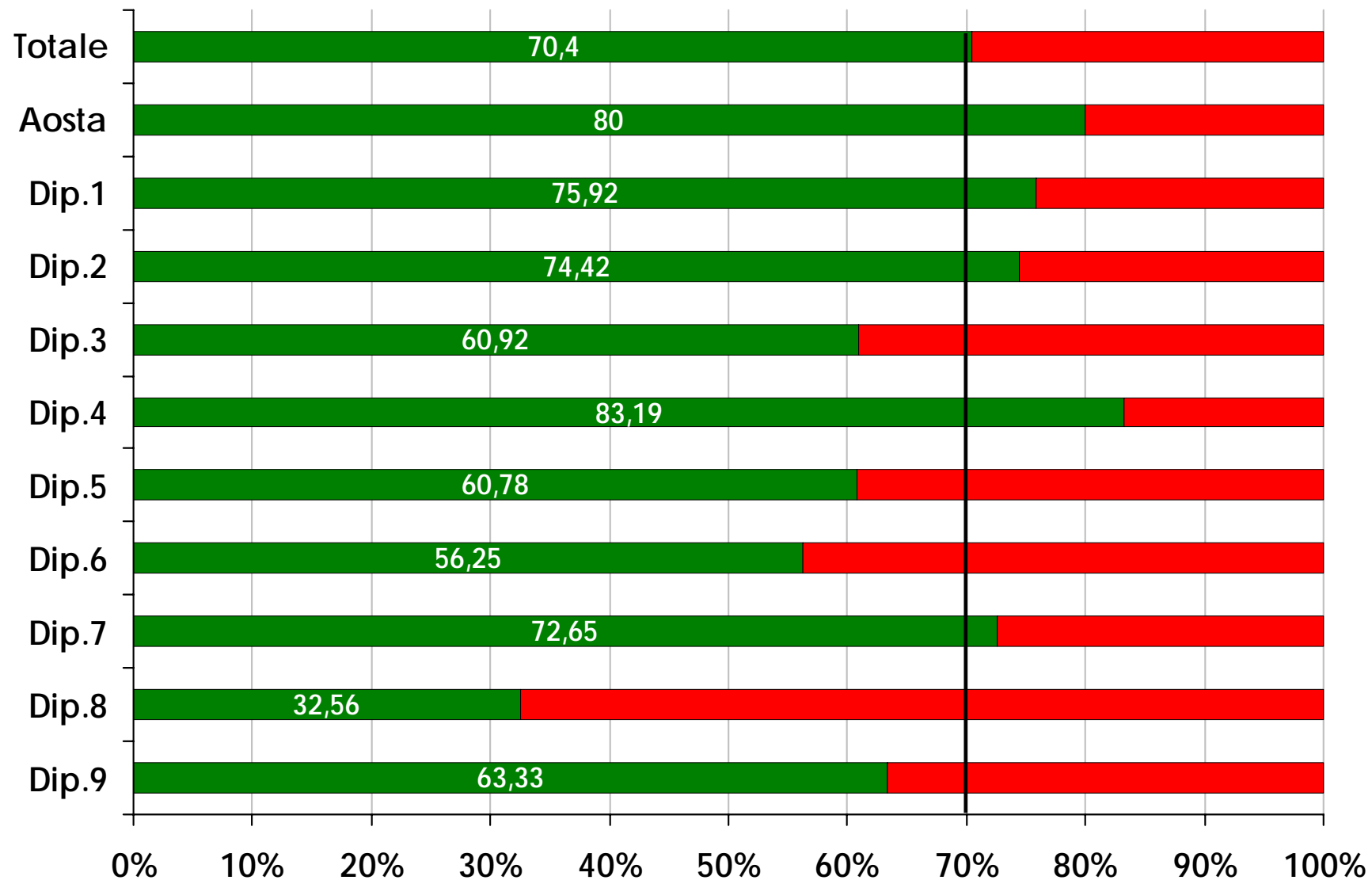
Andamento temporale degli indicatori

DIAGNOSI PREOPERATORIA C5/B5 – C4-5/B4-5

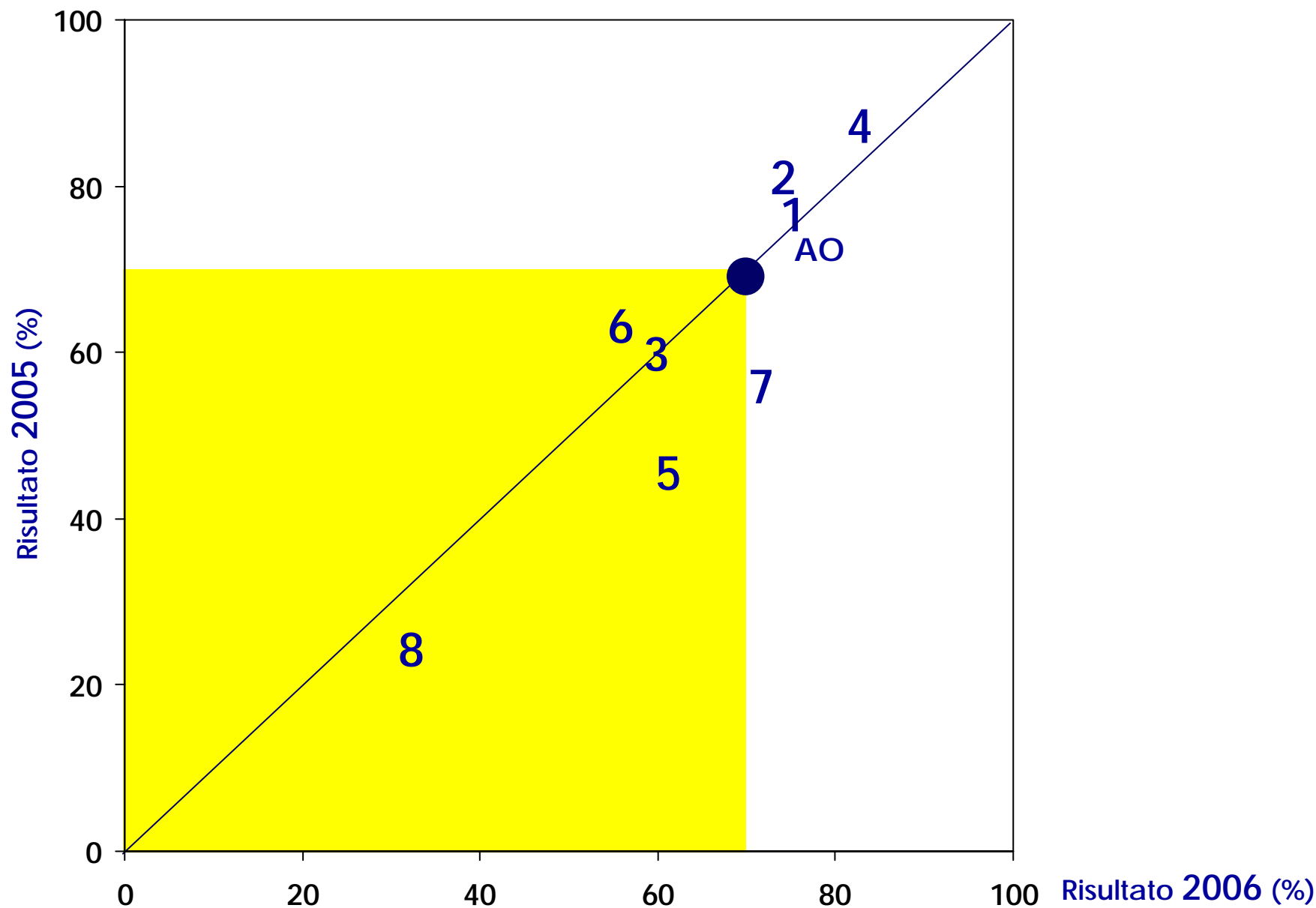
Piemonte e Val d'Aosta



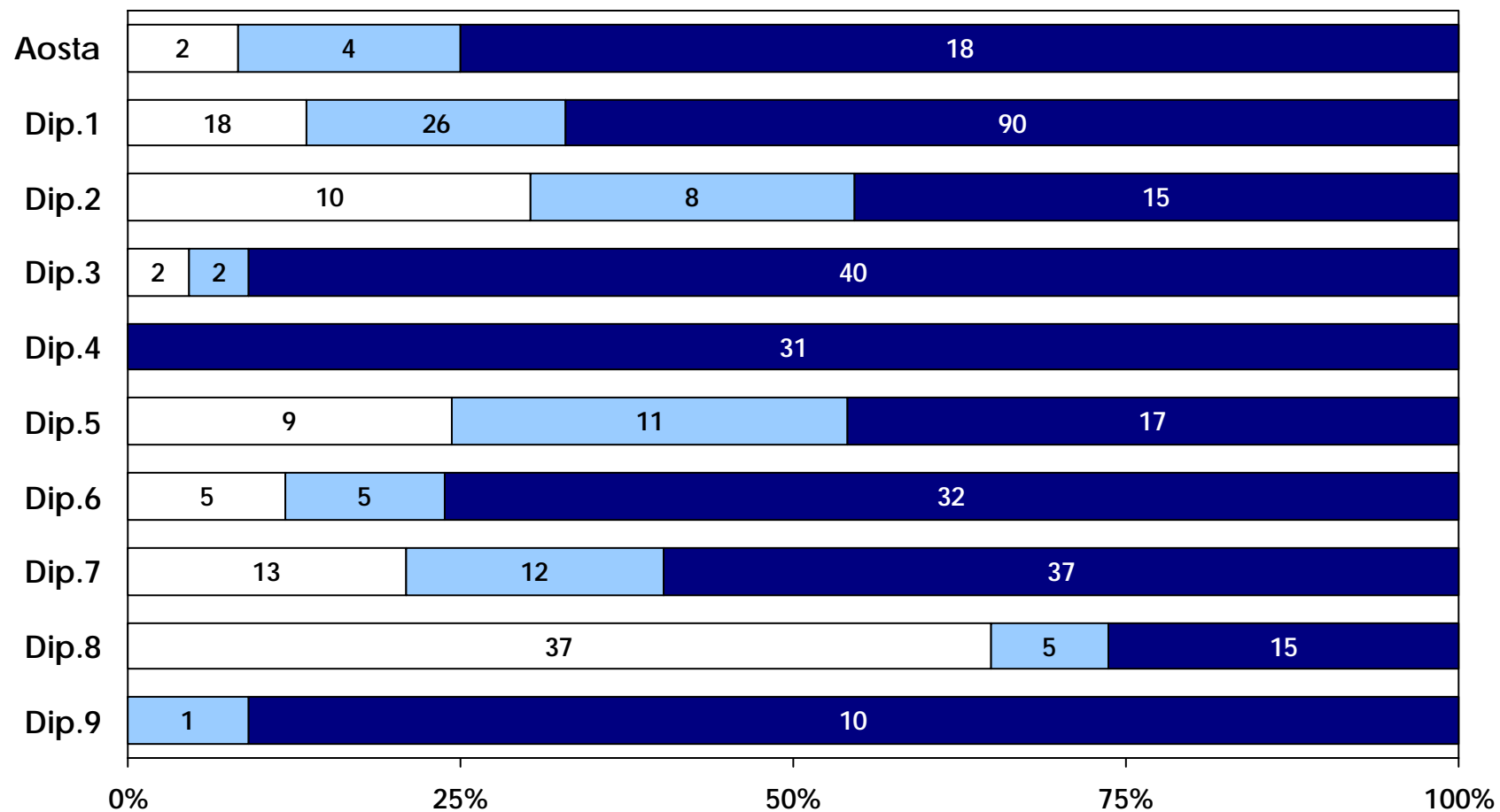
Distribuzione per dipartimenti dell'indicatore **DIAGNOSI PREOPERATORIA C5/B5** Piemonte e Val d'Aosta 2006



Confronto risultati 2005/06 per dipartimento dell'indicatore **DIAGNOSI PREOPERATORIA C5/B5**



Distribuzione per dipartimento della diagnosi preoperatoria NON POSITIVA nei casi di cancro (2006)



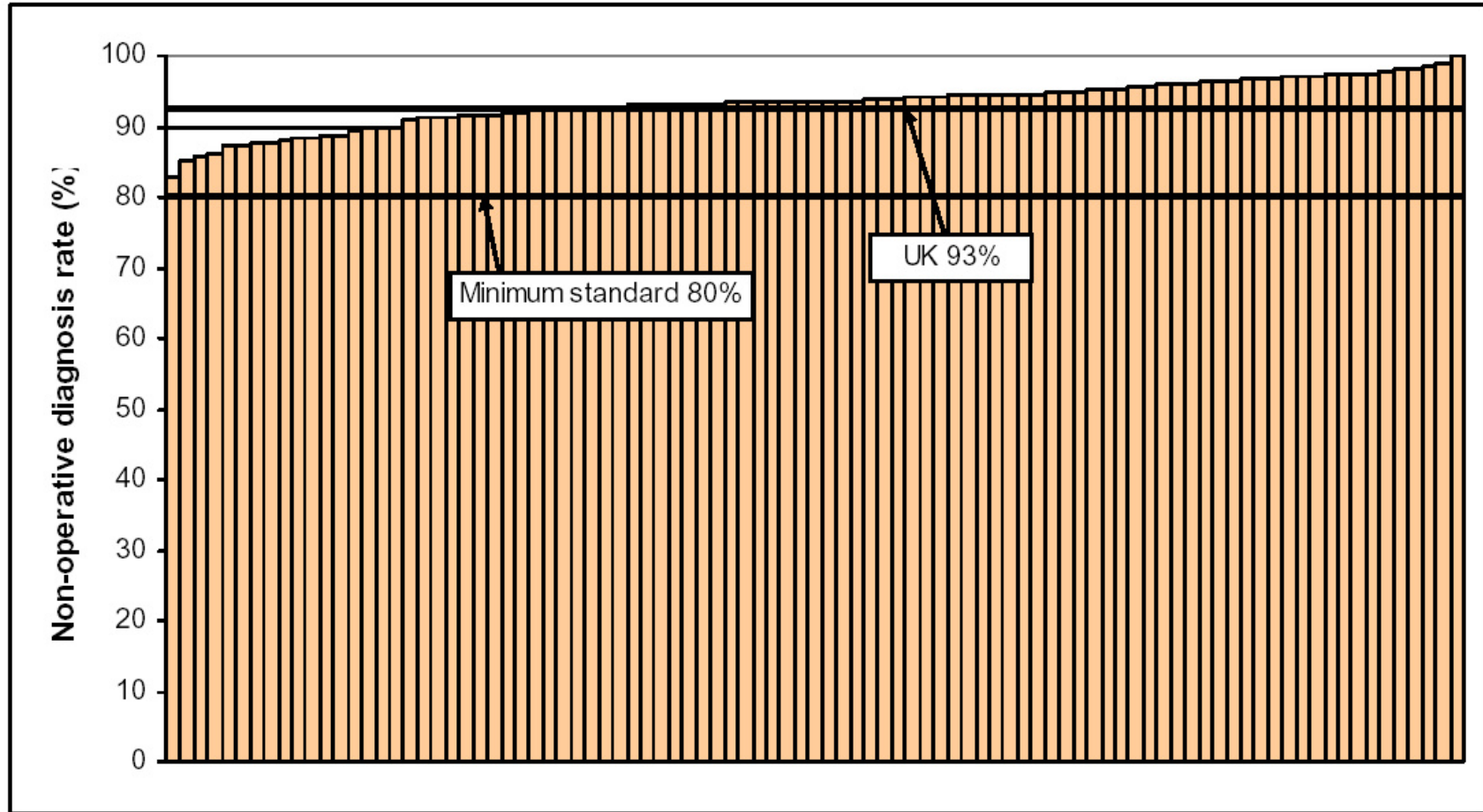


Figure 5: Variation in non-operative diagnosis rate with screening unit, expressed as a proportion of cancers detected in each screening unit

Importanza della diagnosi preoperatoria

**nella cascata decisionale degli atti
clinici successivi:**

Programmazione dell'intervento

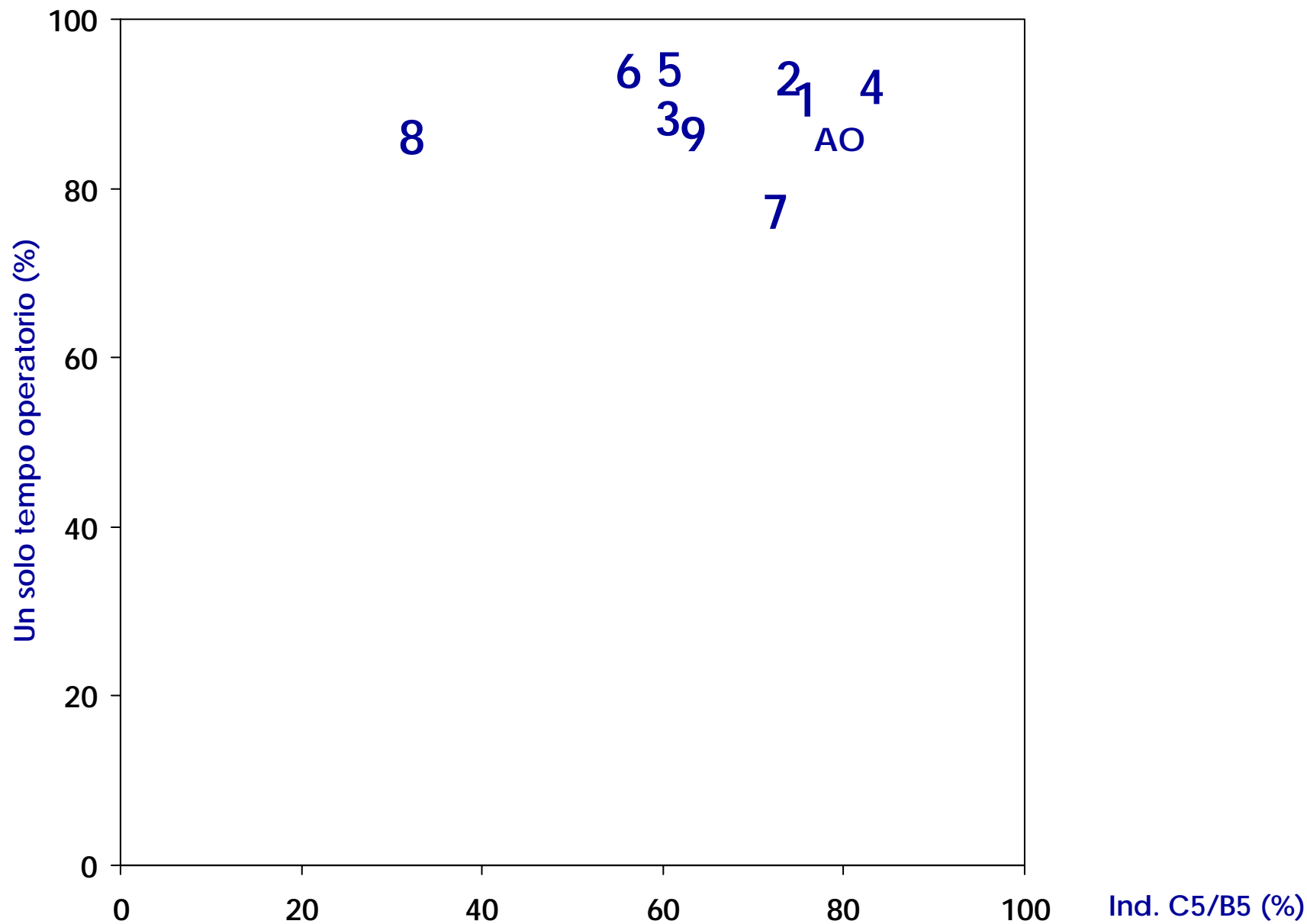
Congelatore

Numero di interventi

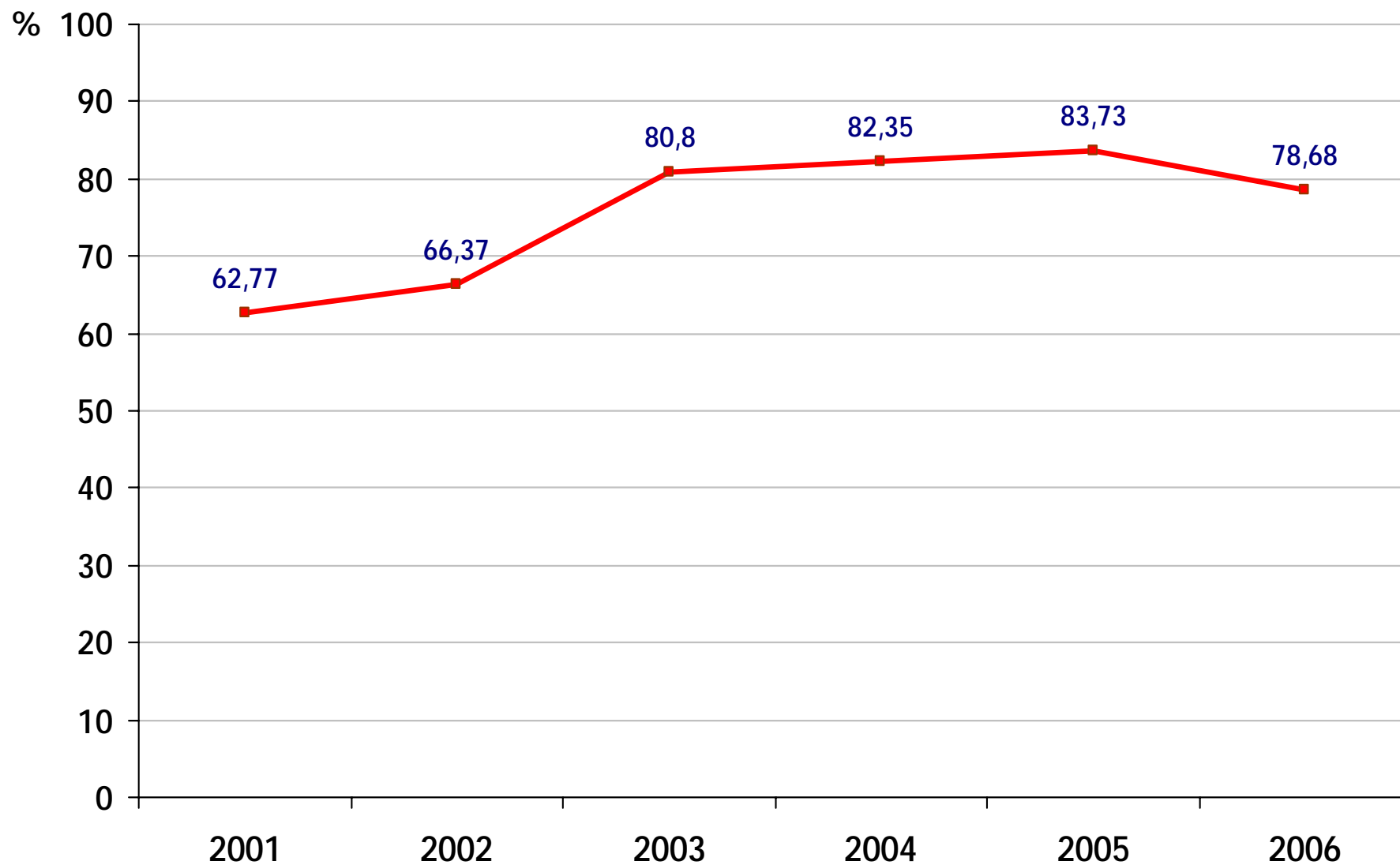
Relazione tra diagnosi preoperatoria (C5/B5),
proporzione di casi operati sulla mammella in un solo tempo,
% di casi con margini di almeno 1 mm. all'ultimo intervento
Piemonte e Val d'Aosta 2006

	Diagnosi C5/B5	Un solo tempo	Margini 1 mm.
Dip. 1	75,9%	90,6%	86,8%
Dip. 2	74,4%	91,9%	98,5%
Dip. 3	60,9%	88,5%	97,3%
Dip. 4	83,2%	92,0%	99,0%
Dip. 5	60,8%	94,1%	82,5%
Dip. 6	56,3%	93,8%	88,4%
Dip. 7	72,6%	76,9%	88,6%
Dip. 8	32,6%	86,0%	97,5%
Dip. 9	63,3%	86,7%	82,4%
VDA	80,0%	86,7%	92,5%

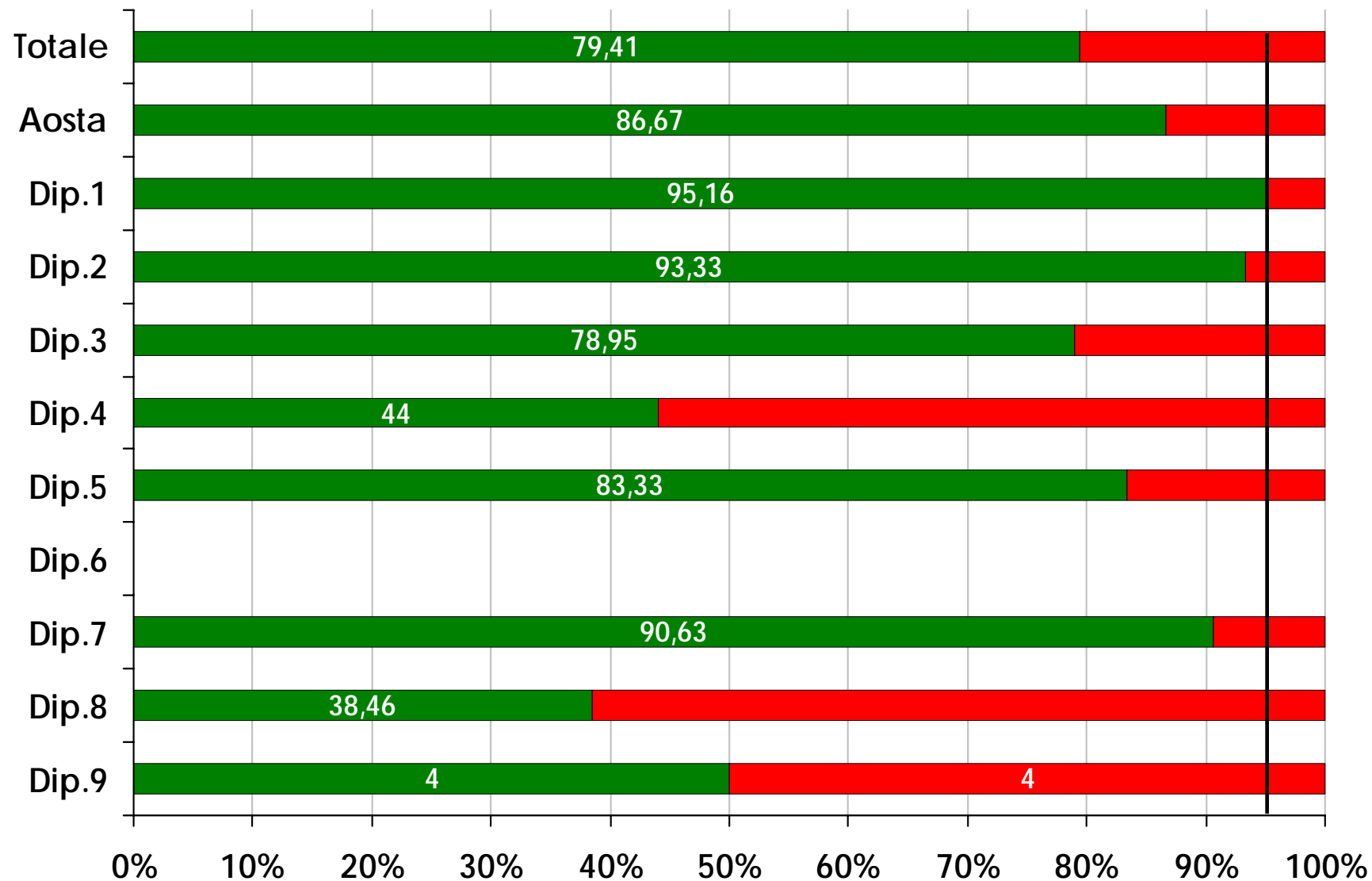
Confronto risultati per dipartimento degli indicatori 2006
PROPORZIONE "UN SOLO TEMPO OPERATORIO"
e "DIAGNOSI PREOPERATORIA C5/B5"



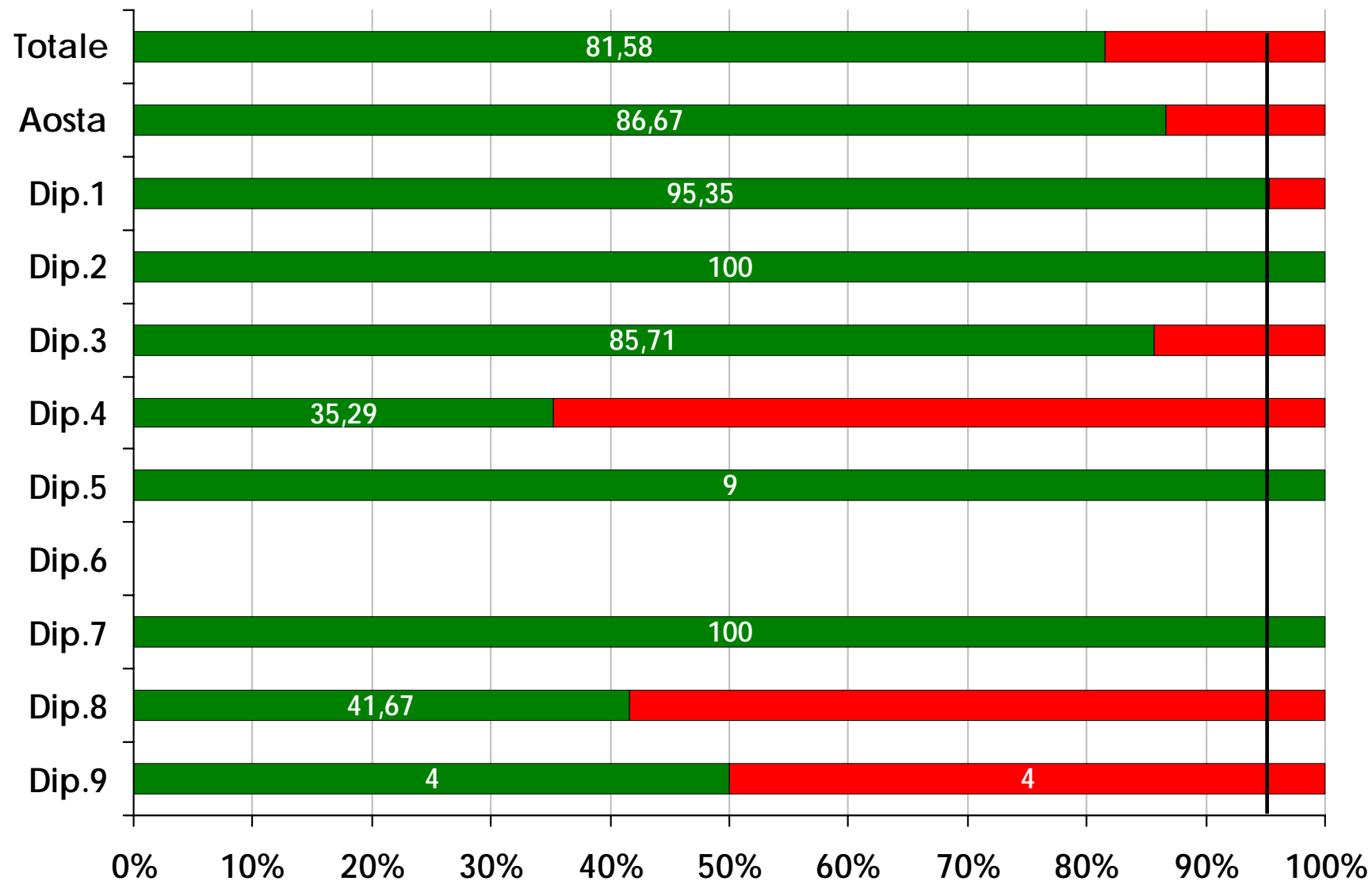
Andamento temporale dell'indicatore CONGELATORE NON ESEGUITO IN LESIONI ≤ 10 mm. Piemonte e Val d'Aosta



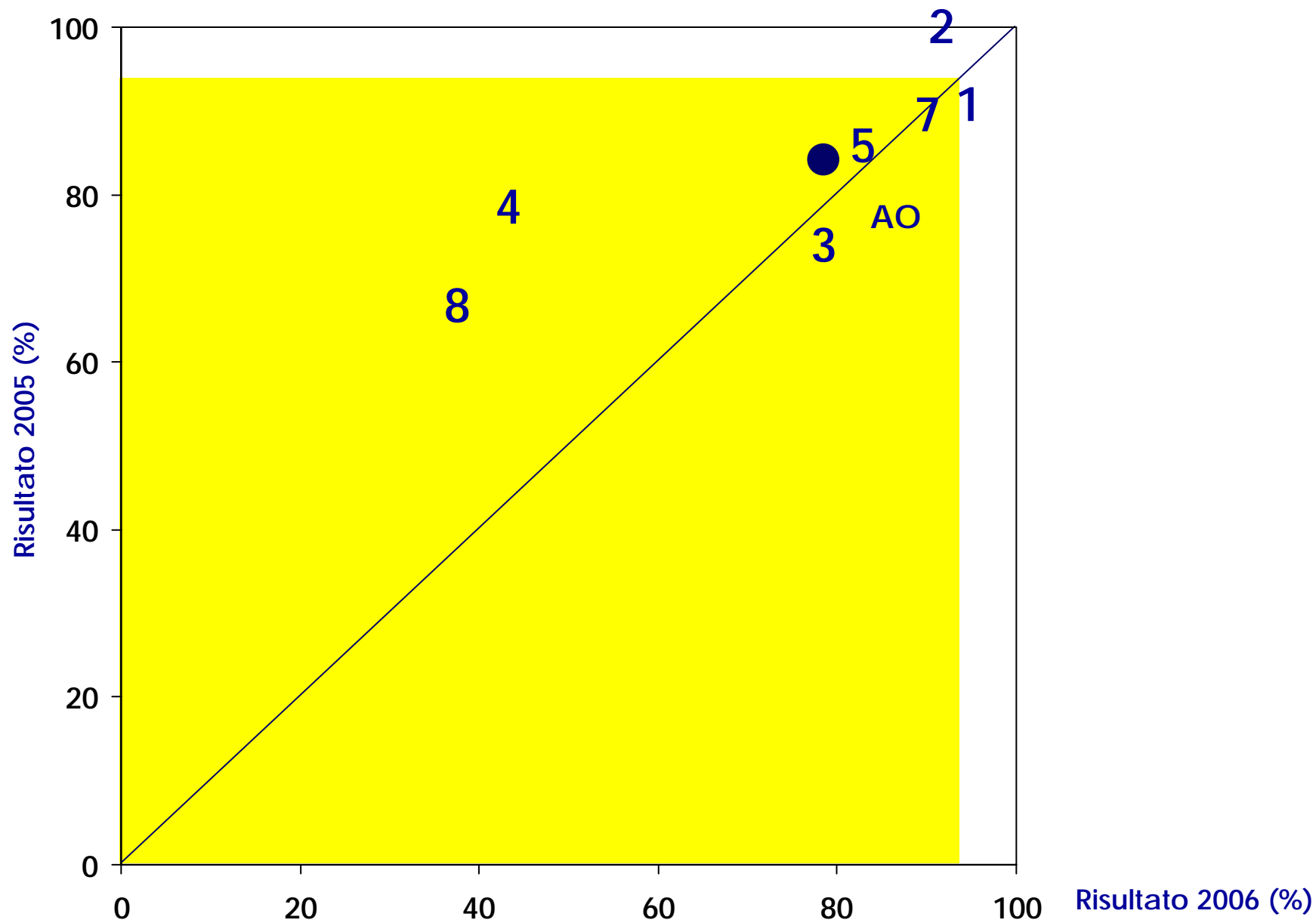
Distribuzione per dipartimenti dell'indicatore **CONGELATORE NON ESEGUITO IN LESIONI ≤ 10 mm.** Piemonte e Val d'Aosta 2006



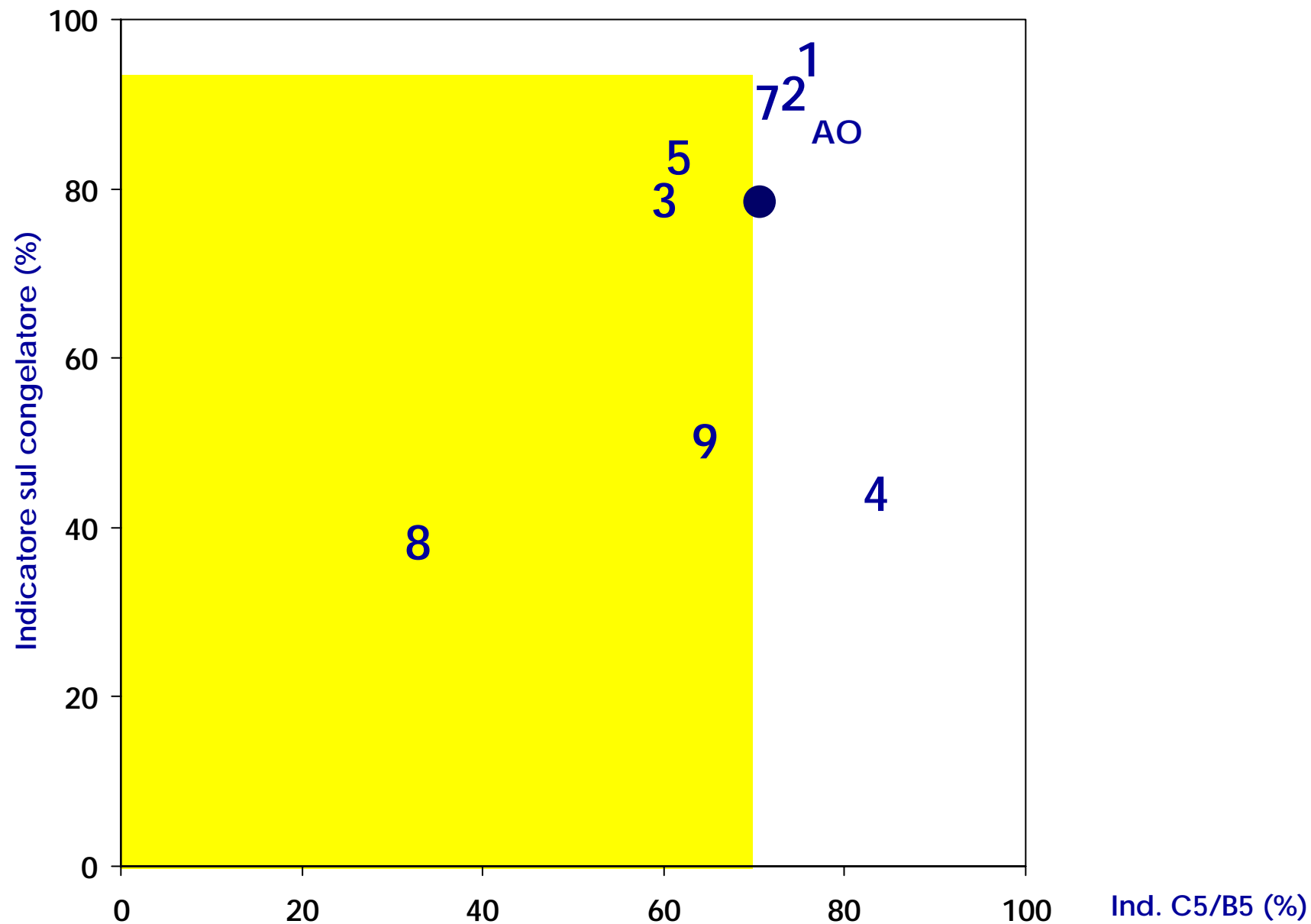
Distribuzione per dipartimenti dell'indicatore **CONGELATORE NON ESEGUITO IN LESIONI $\leq 10\text{mm}$.** Piemonte e Val d'Aosta 2006 (solo centri chirurgici di riferimento)



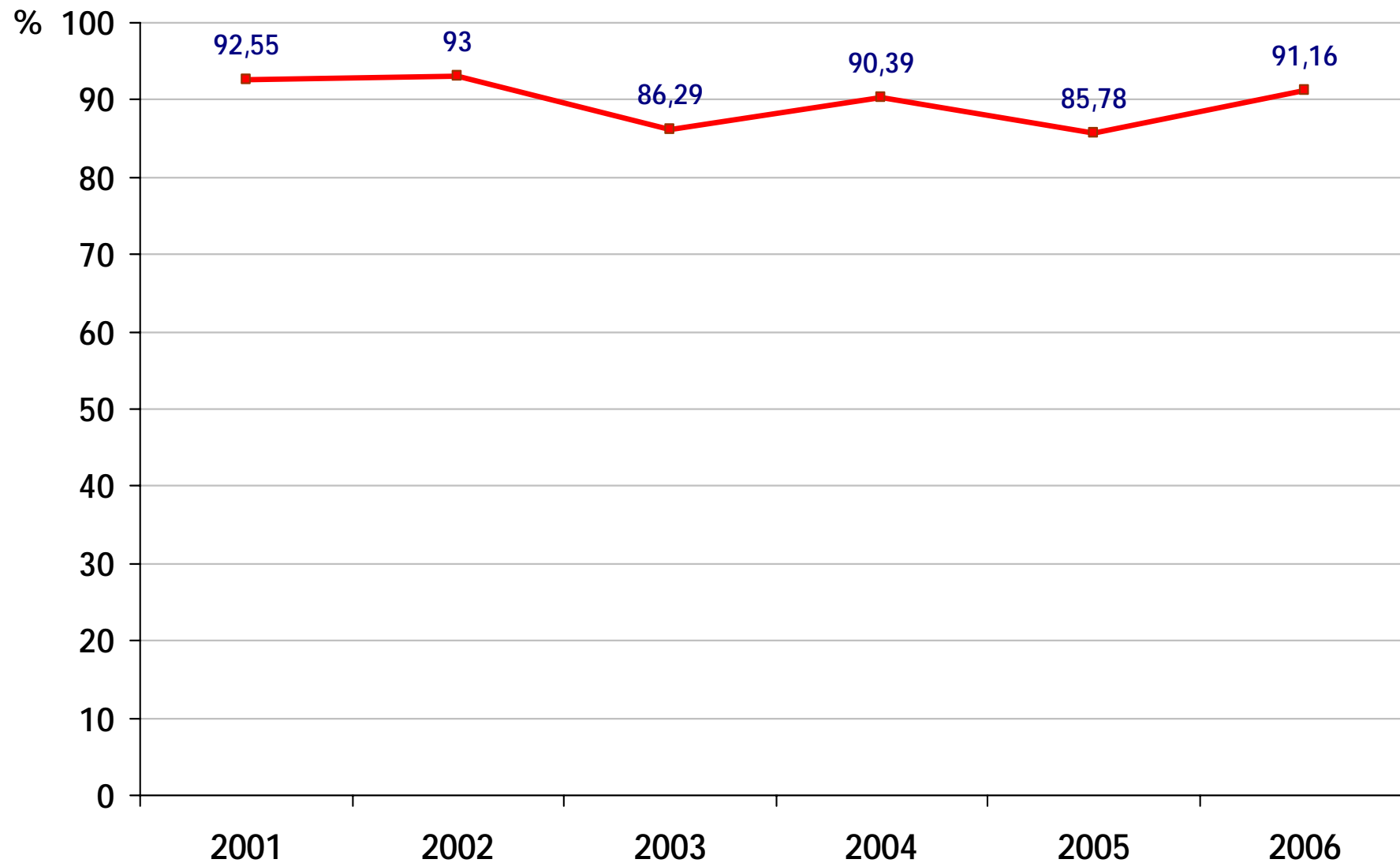
Confronto risultati 2005/06 per dipartimento dell'indicatore **CONGELATORE NON ESEGUITO IN LESIONI $\leq 10\text{mm}$.**



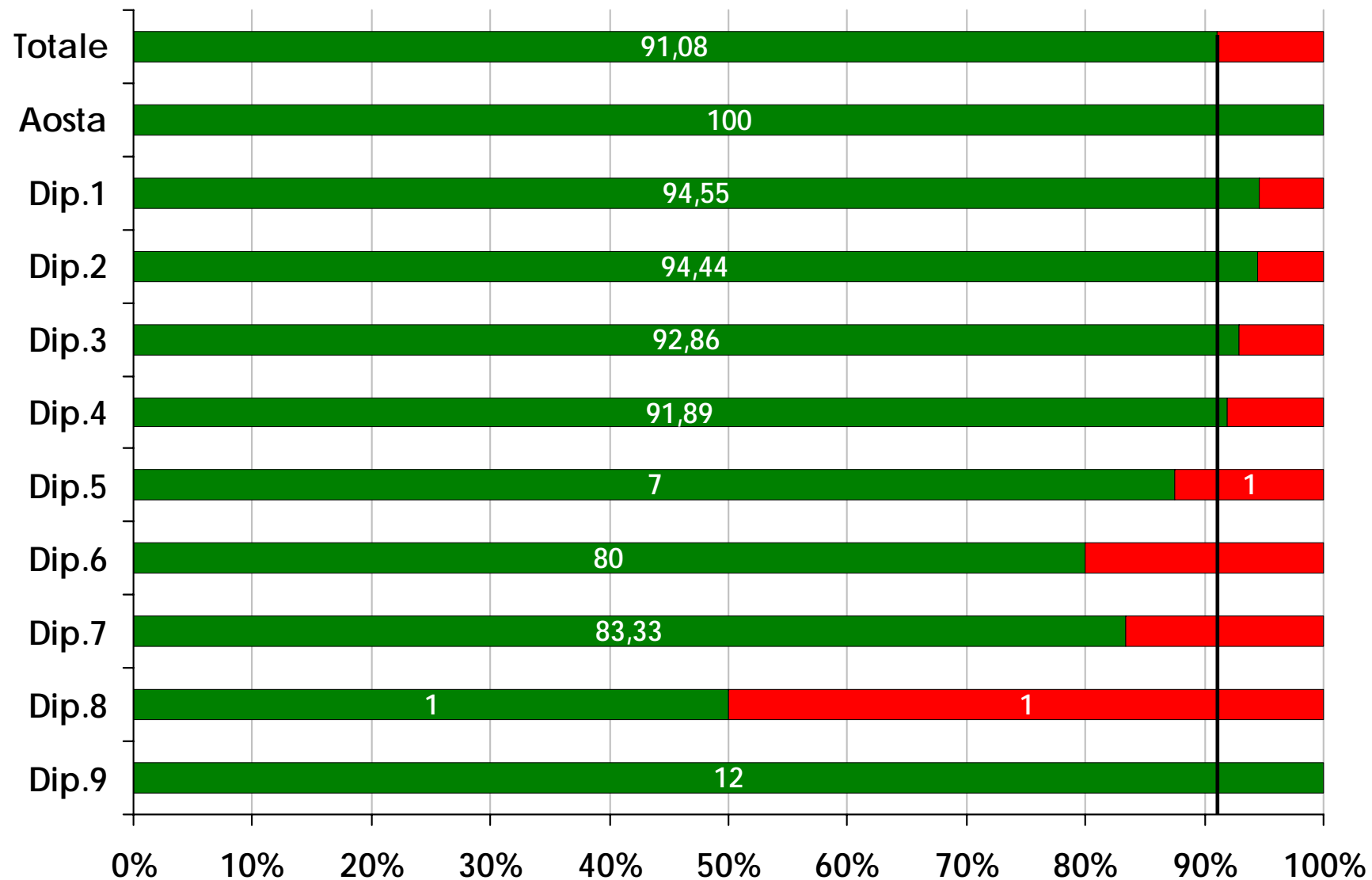
Confronto risultati per dipartimento degli indicatori 2006
CONGELATORE NON ESEGUITO IN LESIONI $\leq 10\text{mm}$.
e DIAGNOSI PREOPERATORIA C5/B5



Andamento temporale dell'indicatore NUMERO DI LINFONODI ASPORTATI > 9 Piemonte e Val d'Aosta

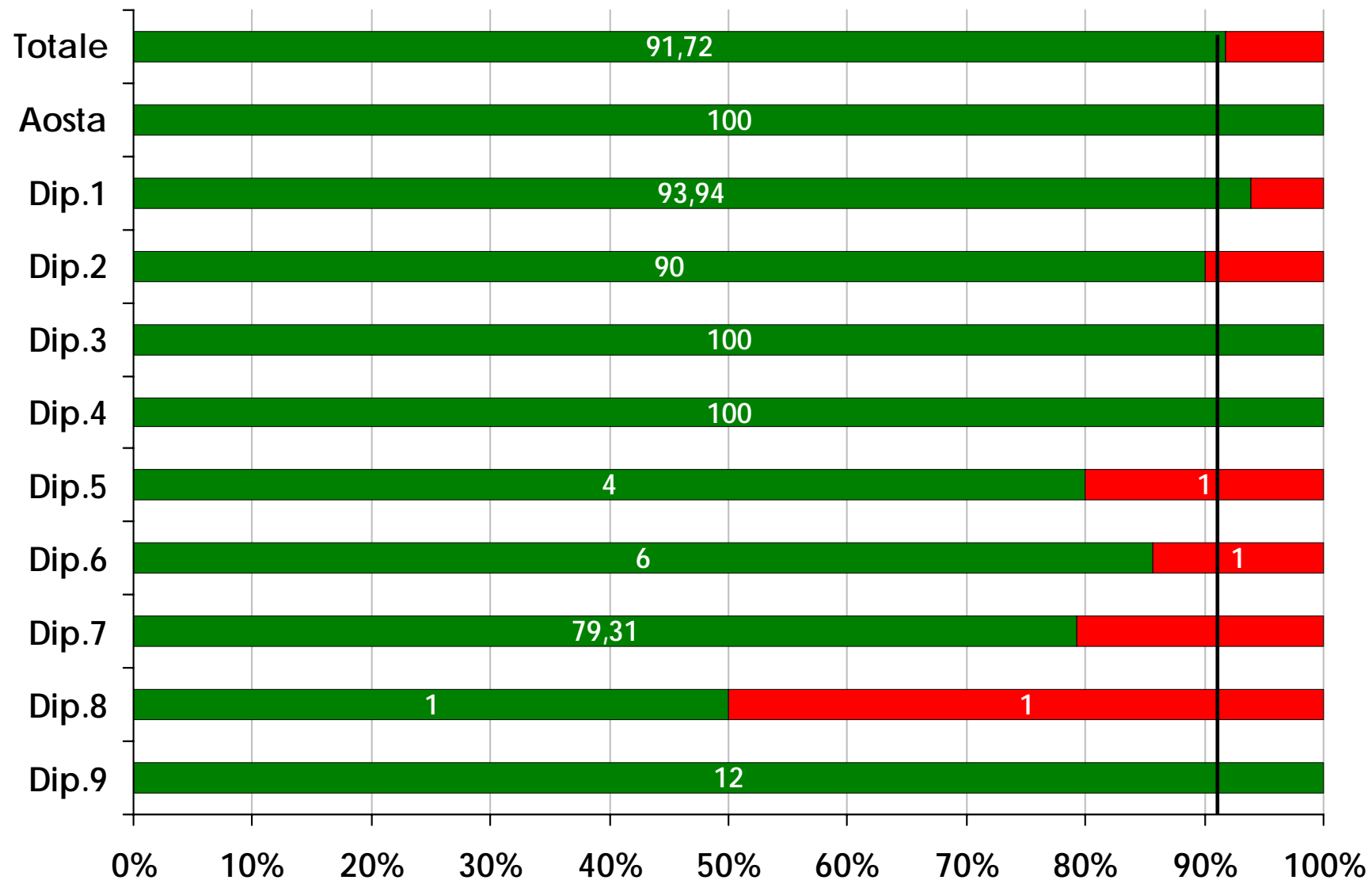


Distribuzione per dipartimenti dell'indicatore NUMERO DI LINFONODI ASPORTATI > 9 Piemonte e Val d'Aosta 2006

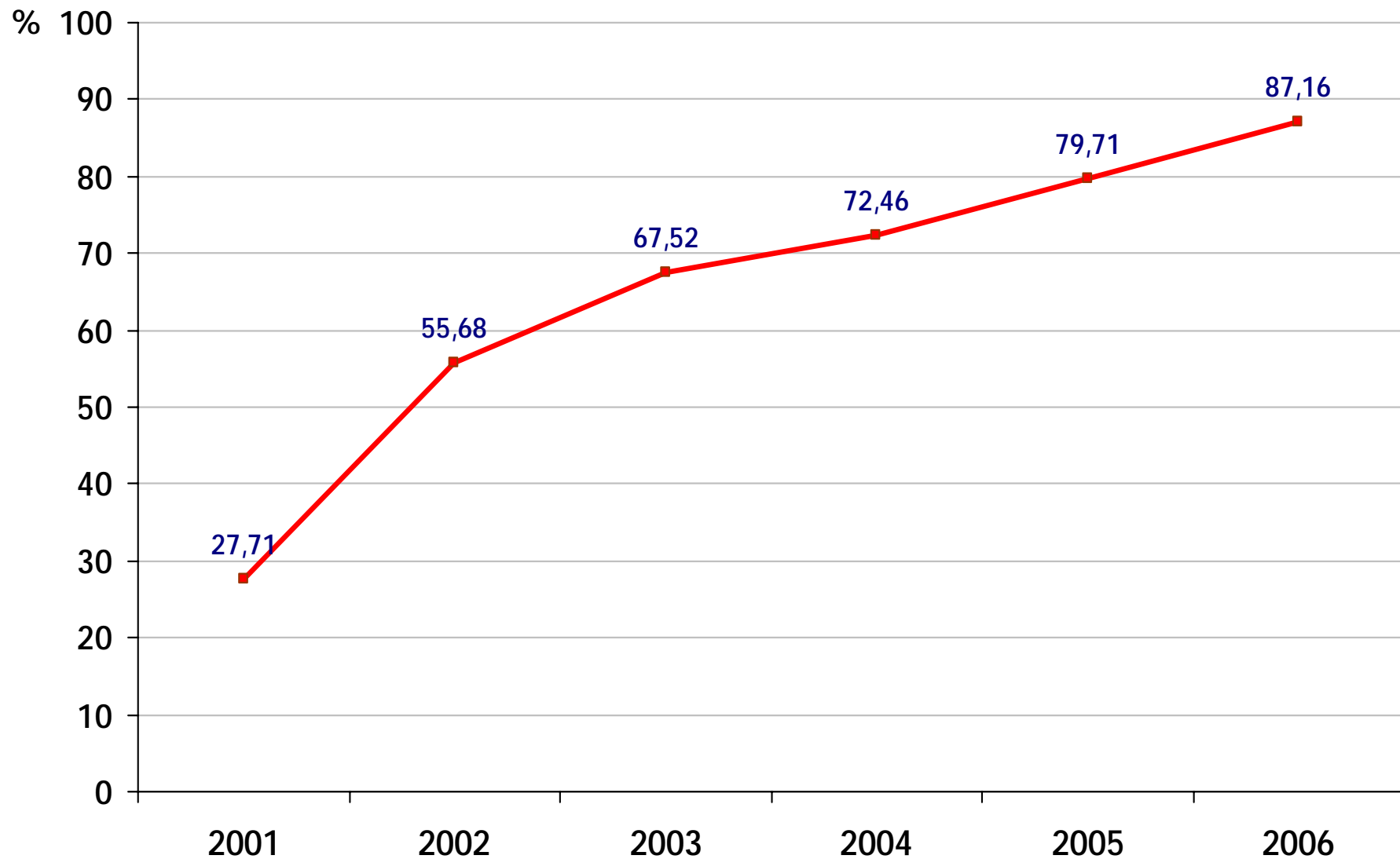


Distribuzione per dipartimenti dell'indicatore NUMERO DI LINFONODI ASPORTATI > 9

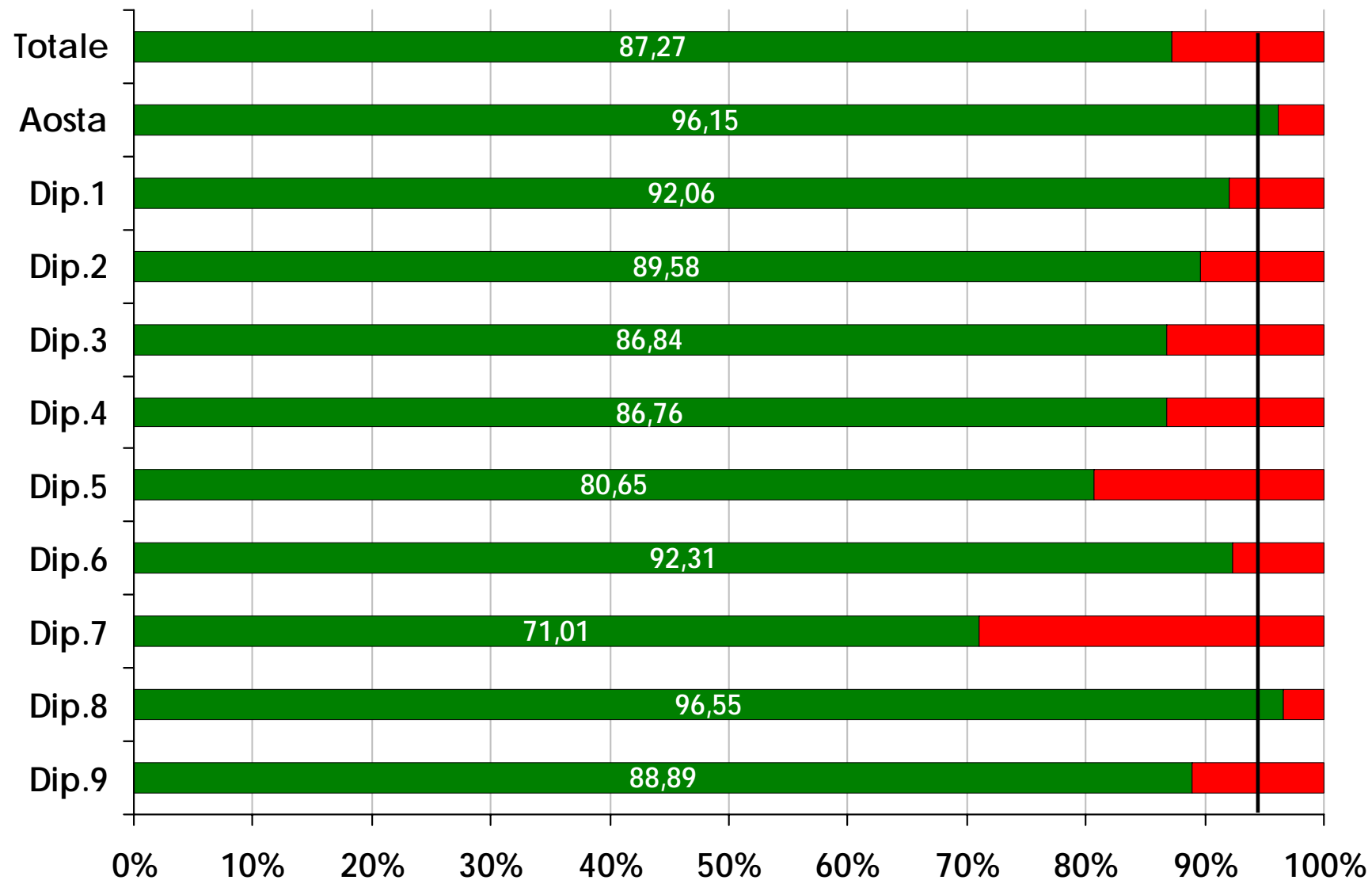
Piemonte e Val d'Aosta 2006 (solo centri chirurgici di riferimento)



Andamento temporale dell'indicatore N0 CON SOLO SENTINELLA Piemonte e Val d'Aosta

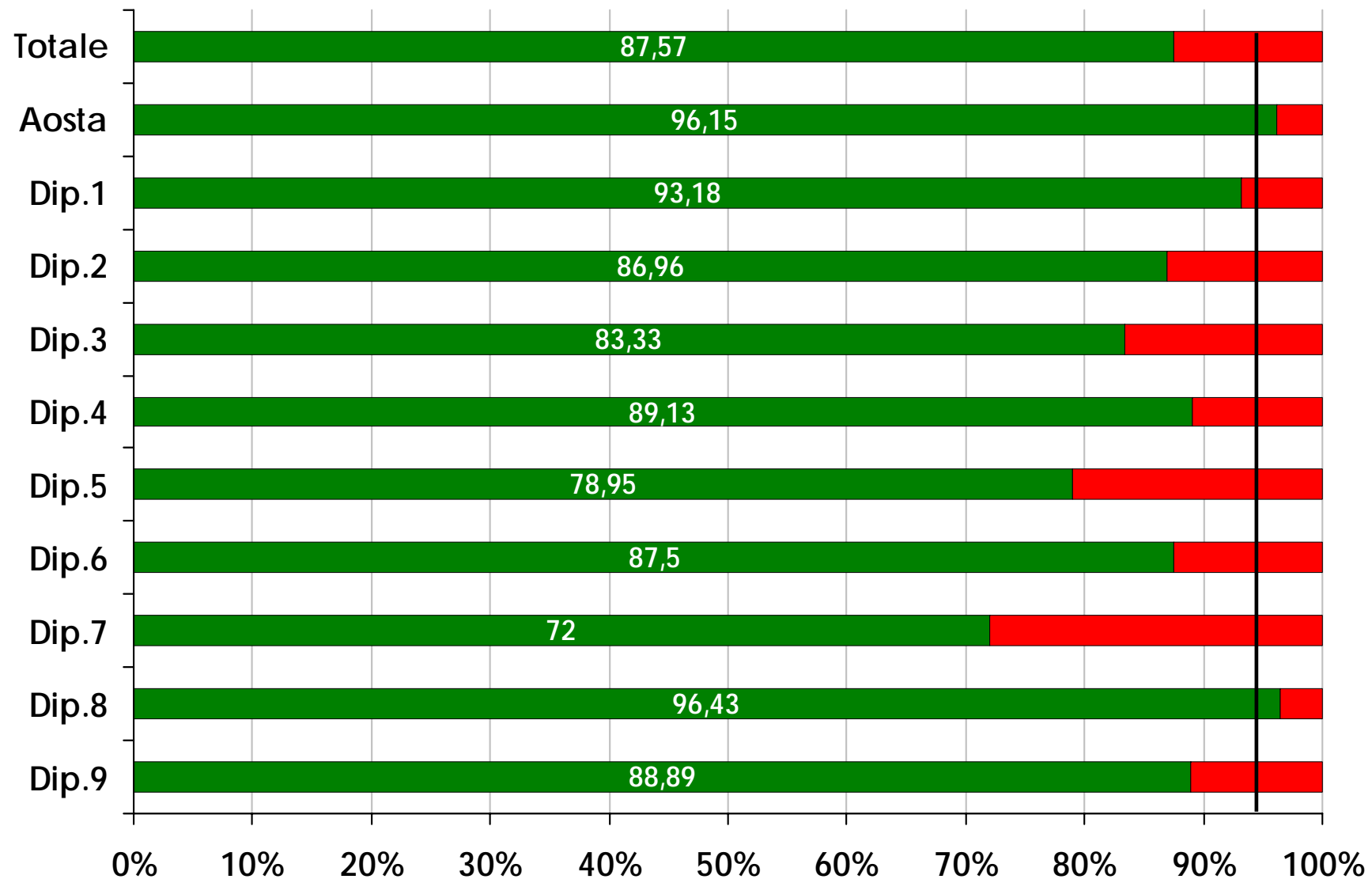


Distribuzione per dipartimenti dell'indicatore **N0 CON SOLO SENTINELLA** Piemonte e Val d'Aosta 2006

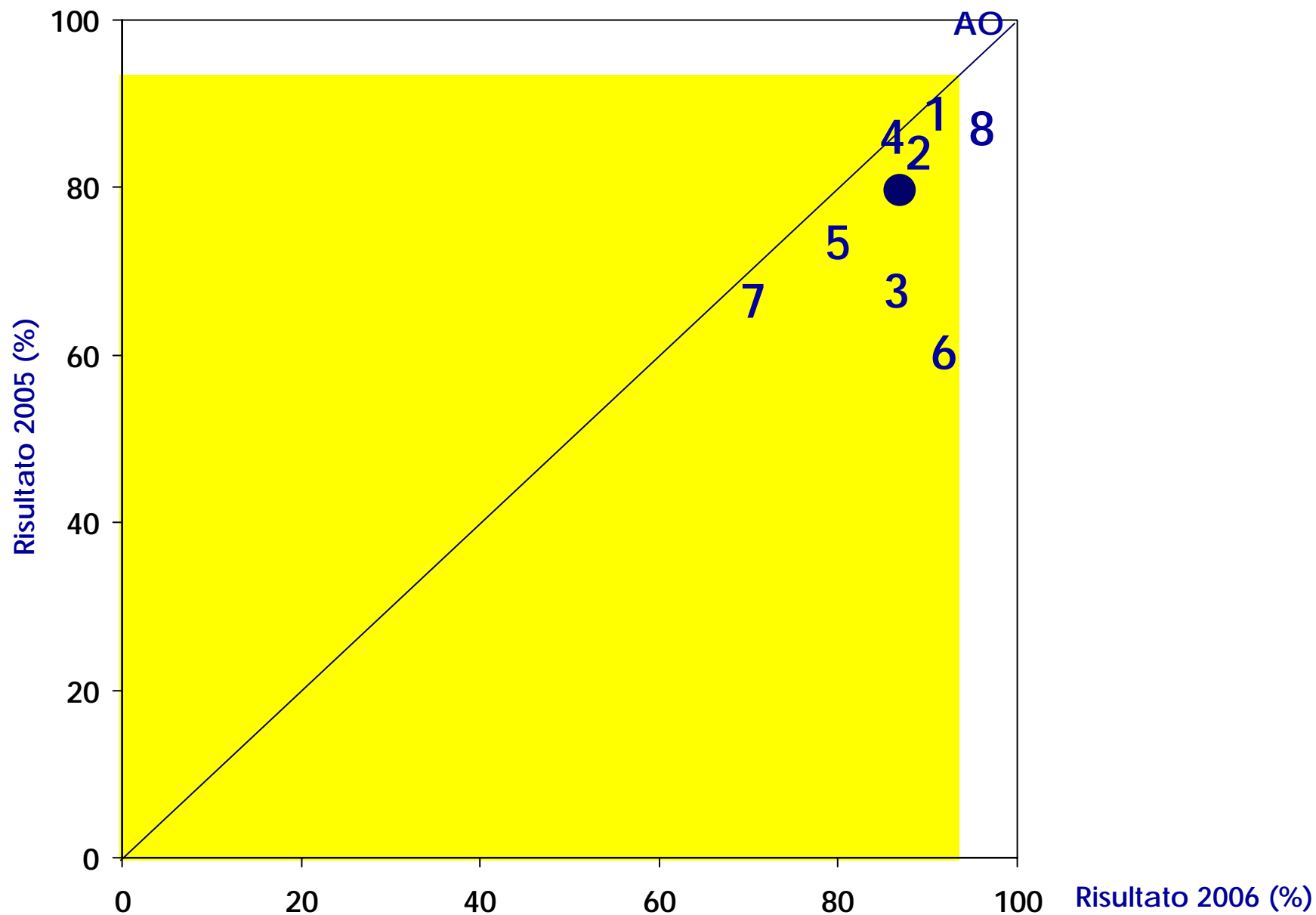


Distribuzione per dipartimenti dell'indicatore NO CON SOLO SENTINELLA

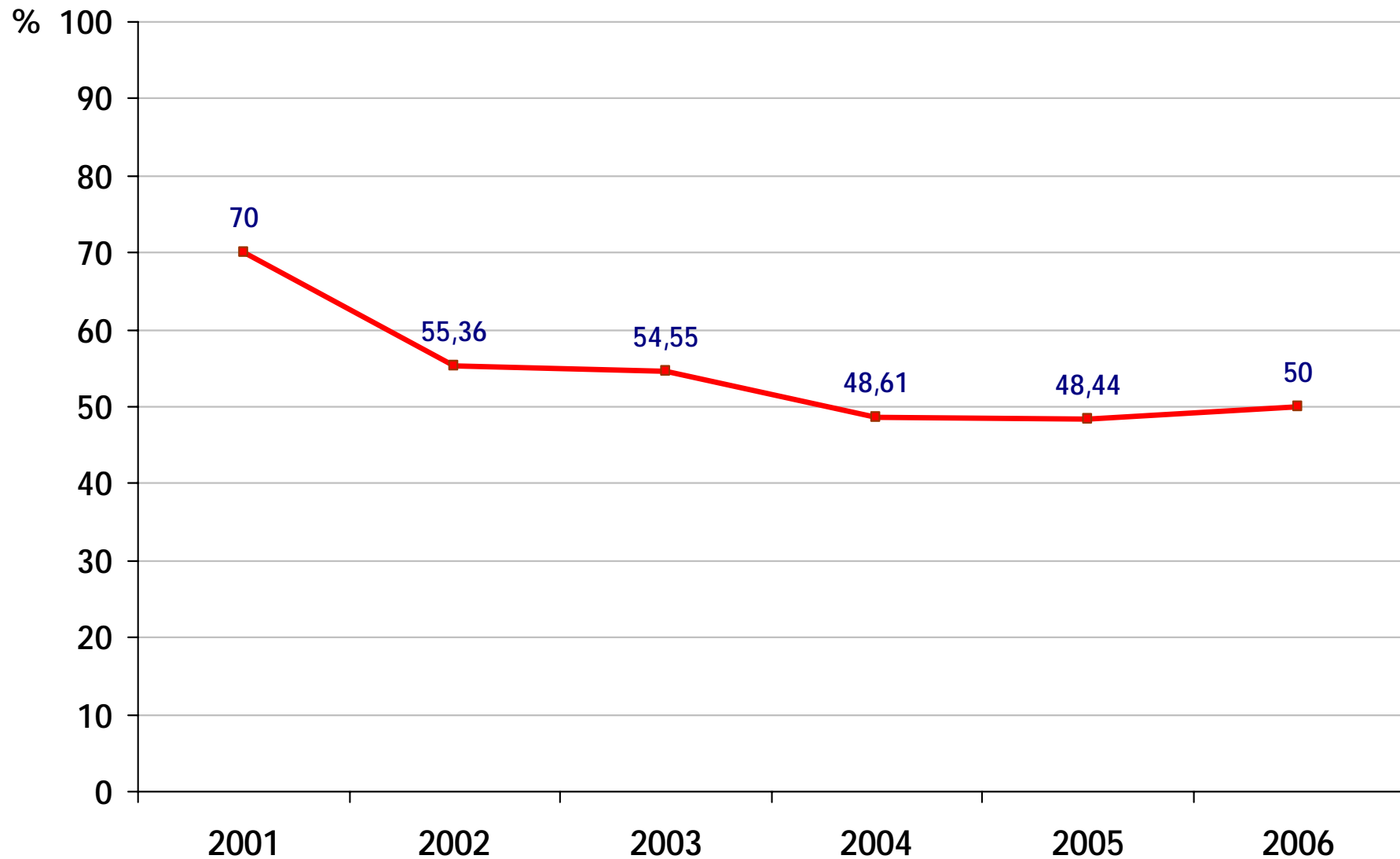
Piemonte e Val d'Aosta 2006 (solo centri chirurgici di riferimento)



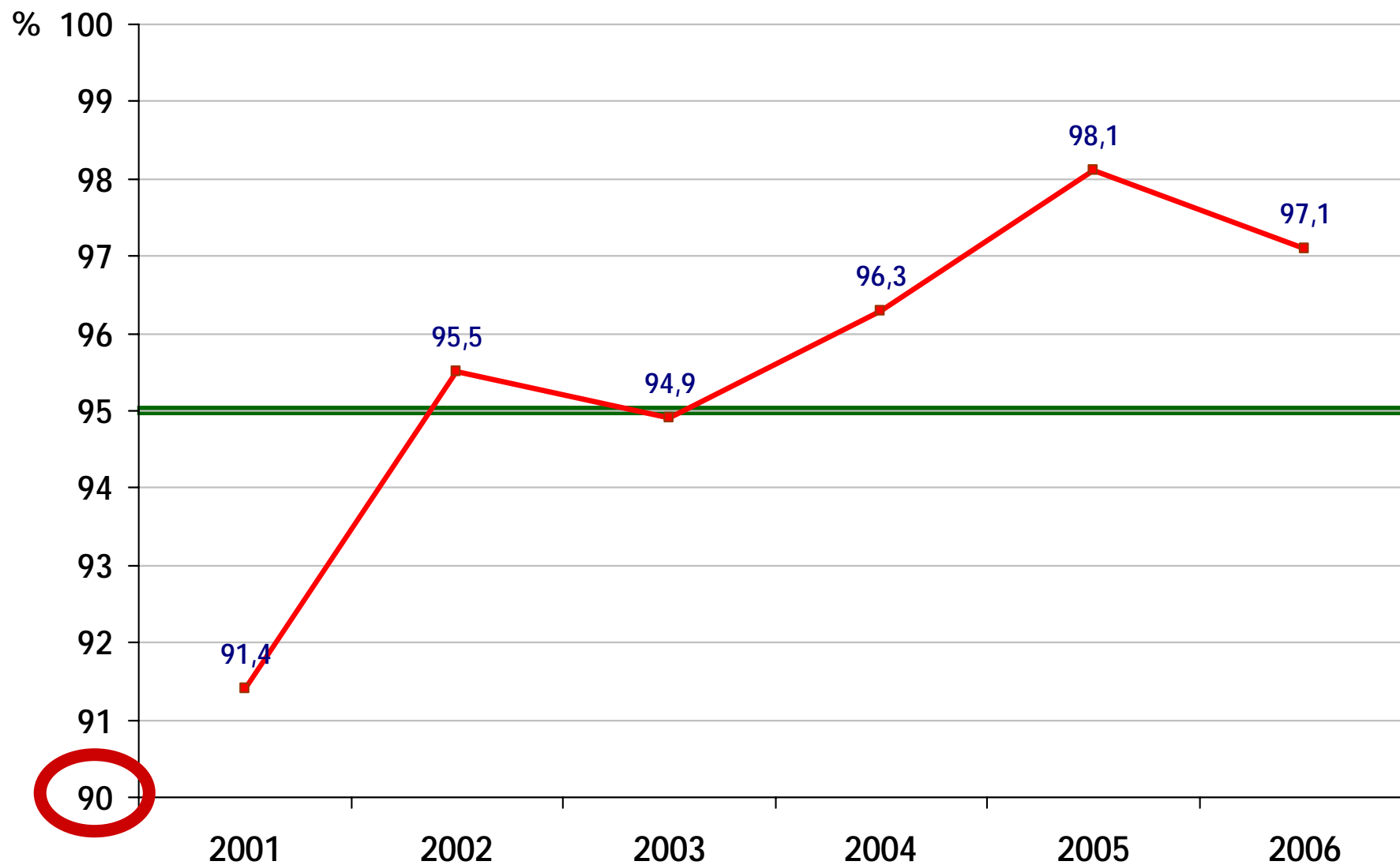
Confronto risultati 2005/06 per dipartimento dell'indicatore NO CON SOLO SENTINELLA



Andamento temporale dell'indicatore CDIS (I,II) SENZA DISSEZIONE ASCELLARE O LS Piemonte e Val d'Aosta

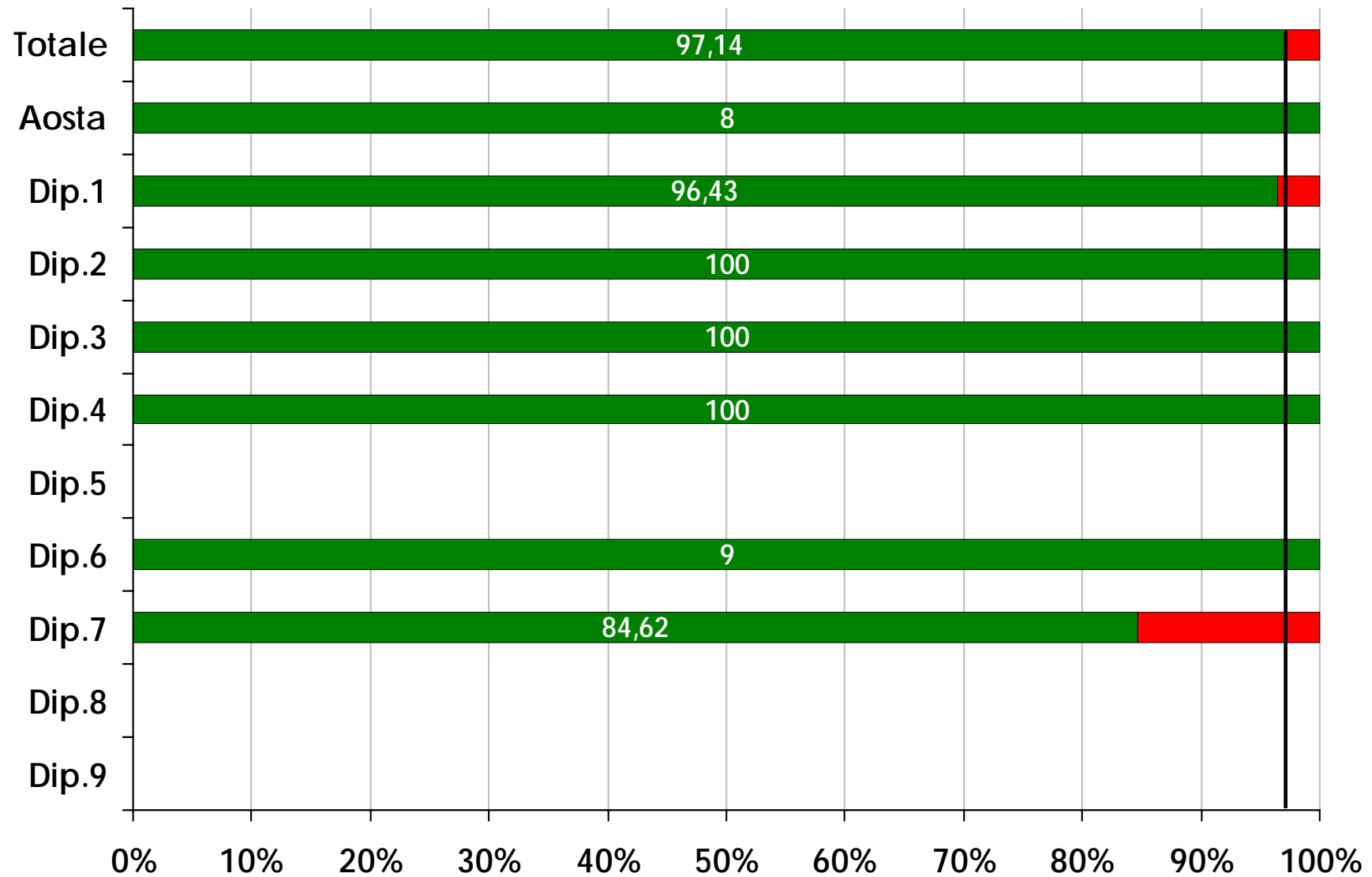


Andamento temporale dell'indicatore CDIS SENZA DISSEZIONE ASCELLARE Piemonte e Val d'Aosta

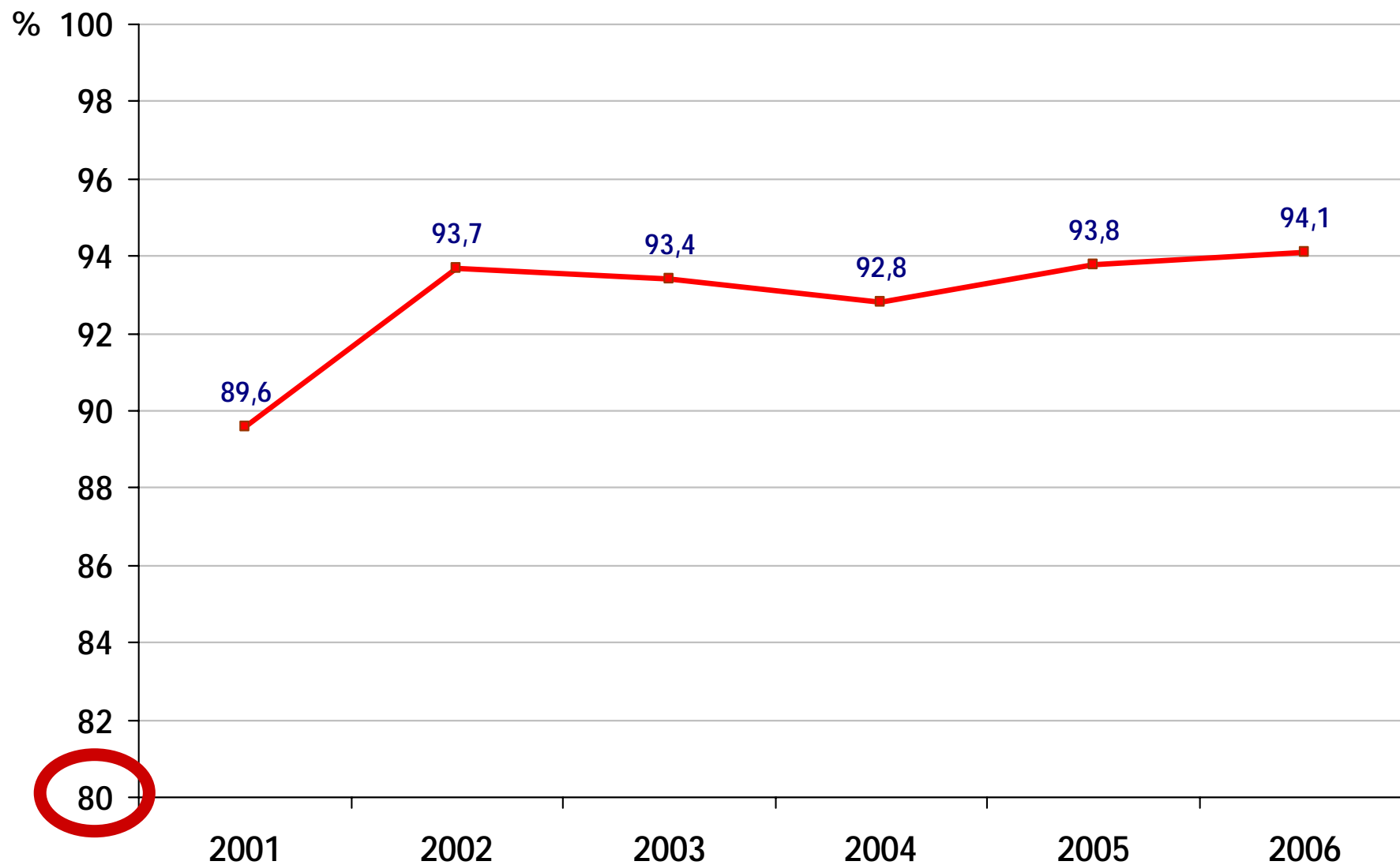


Distribuzione per dipartimenti dell'indicatore CDIS SENZA DISSEZIONE ASCELLARE

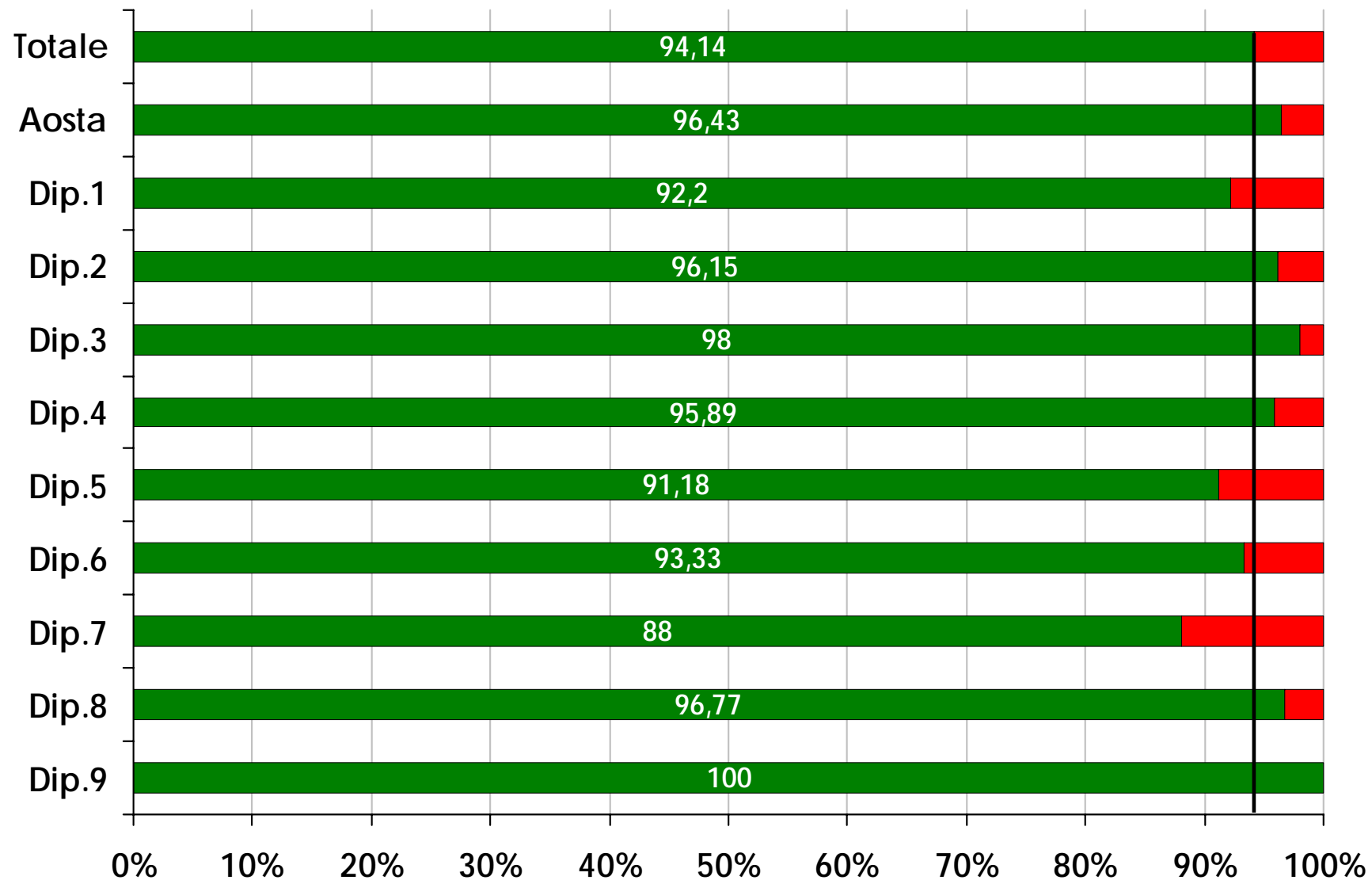
Piemonte e Val d'Aosta 2006



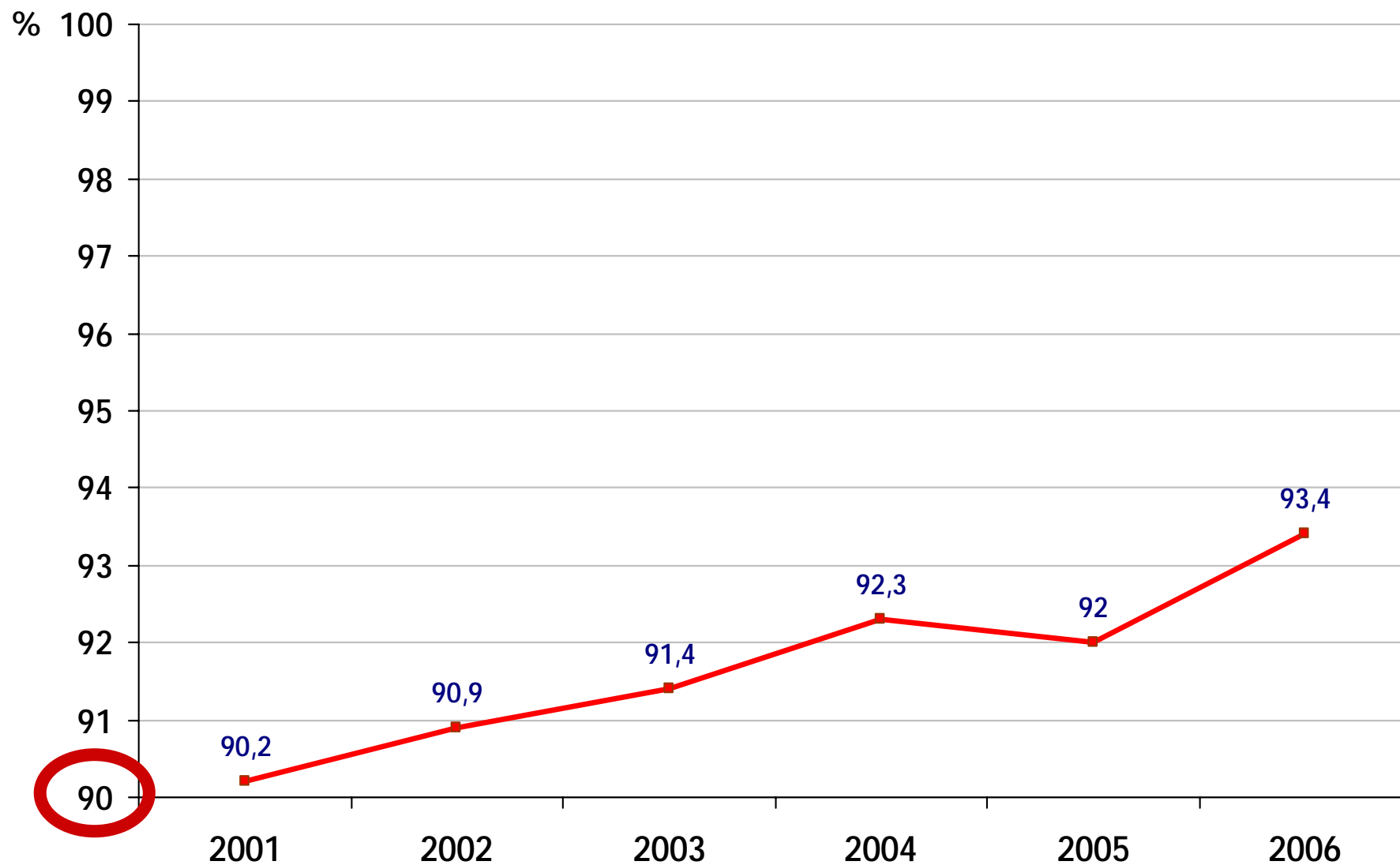
Andamento temporale dell'indicatore INTERVENTO CONSERVATIVO NEI CASI pT1 Piemonte e Val d'Aosta



Distribuzione per dipartimenti dell'indicatore **INTERVENTO CONSERVATIVO NEI CASI pT1** Piemonte e Val d'Aosta 2006



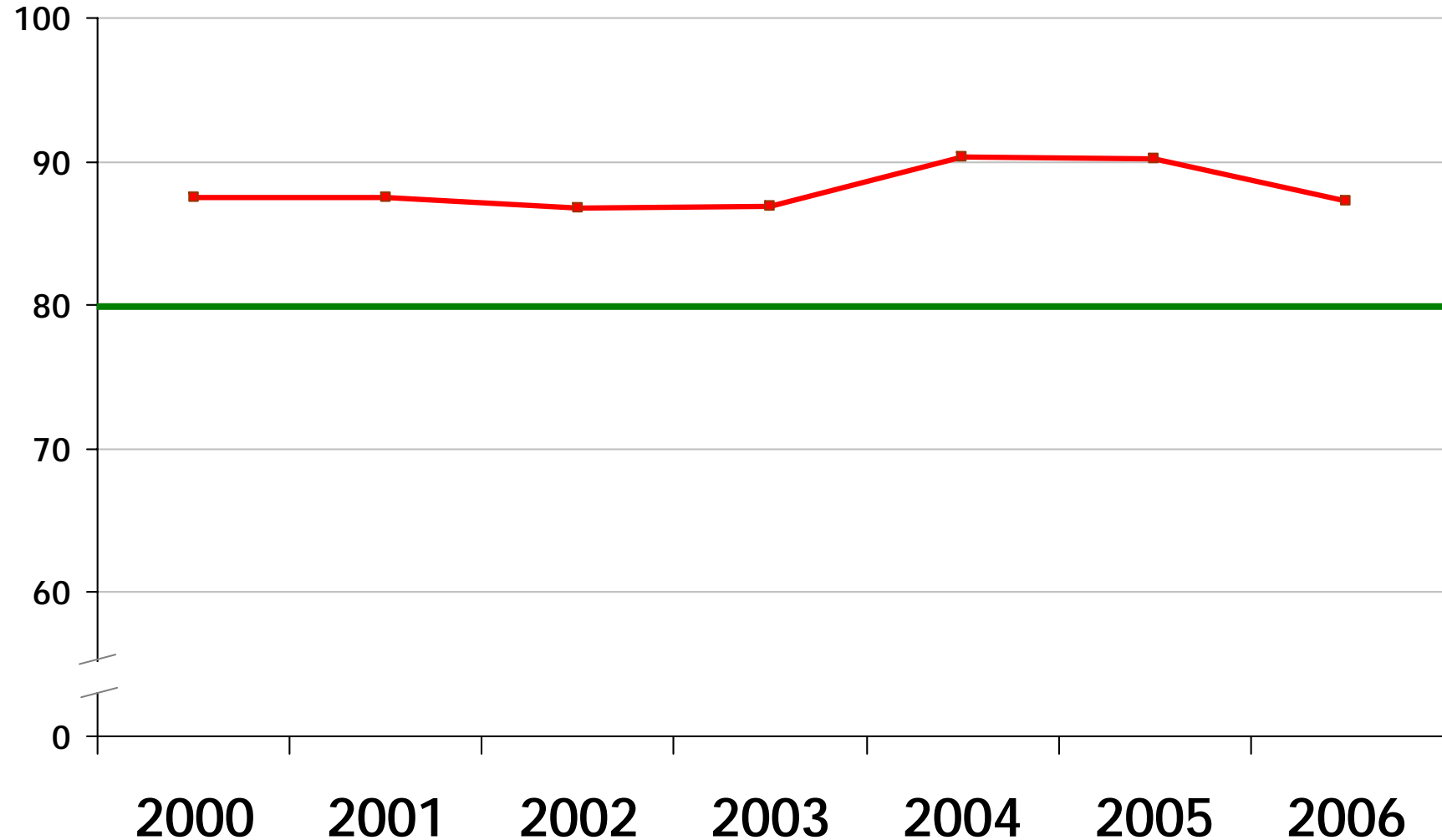
Andamento temporale dell'indicatore INTERVENTO CONSERVATIVO NEI CIS FINO A 2 cm. Piemonte e Val d'Aosta



Italian screening programmes, QT Survey



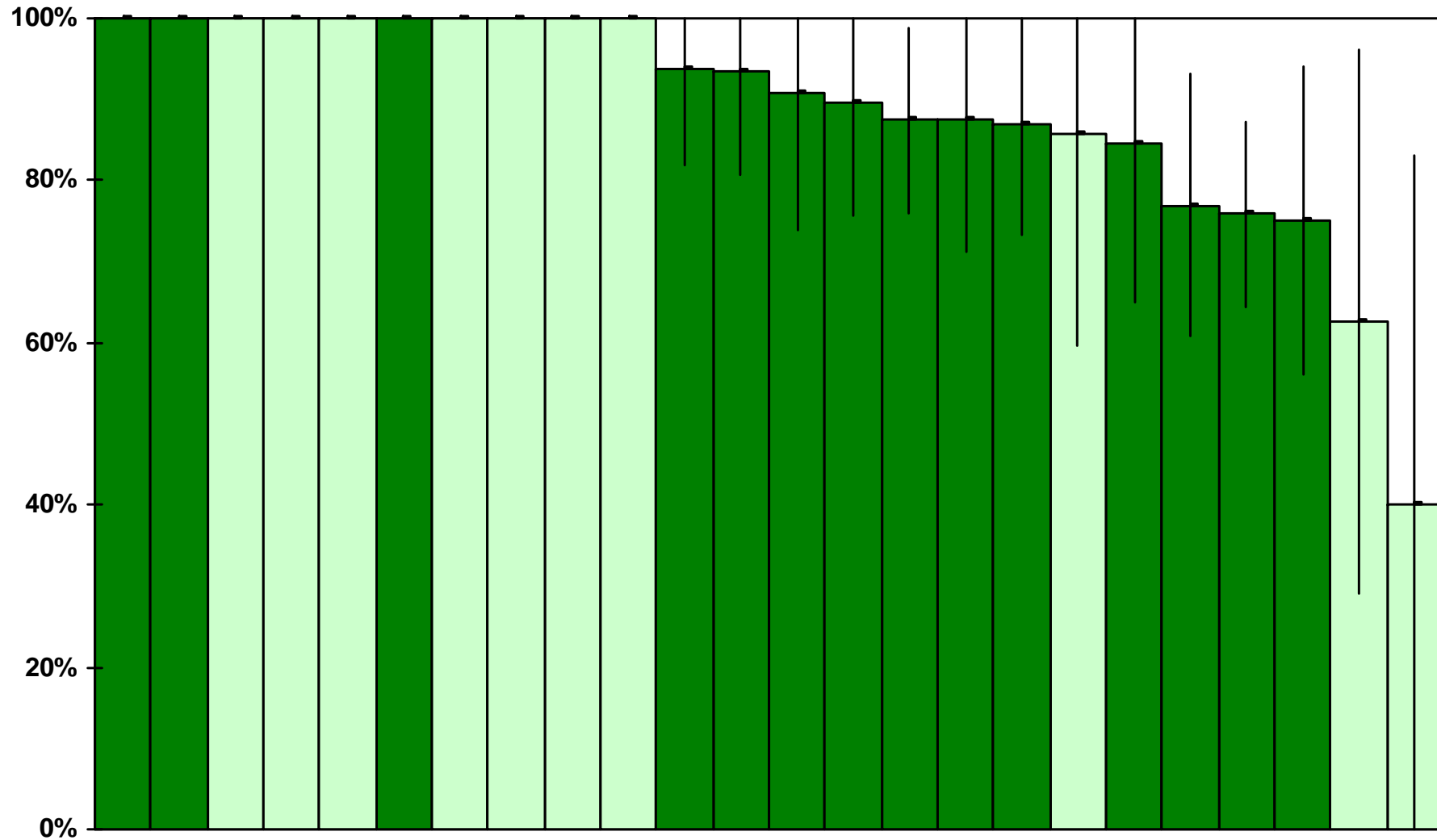
Conservation surgery in DCIS (N=2090)



Italian screening programmes, QT Survey



Conservation surgery in DCIS (2006, N=390)



Conservation surgery in DCIS

UK

2005-2006

BCS in SD cases

Ages 50-69



68% (n=3122)

Australia, National Breast Screening Audit

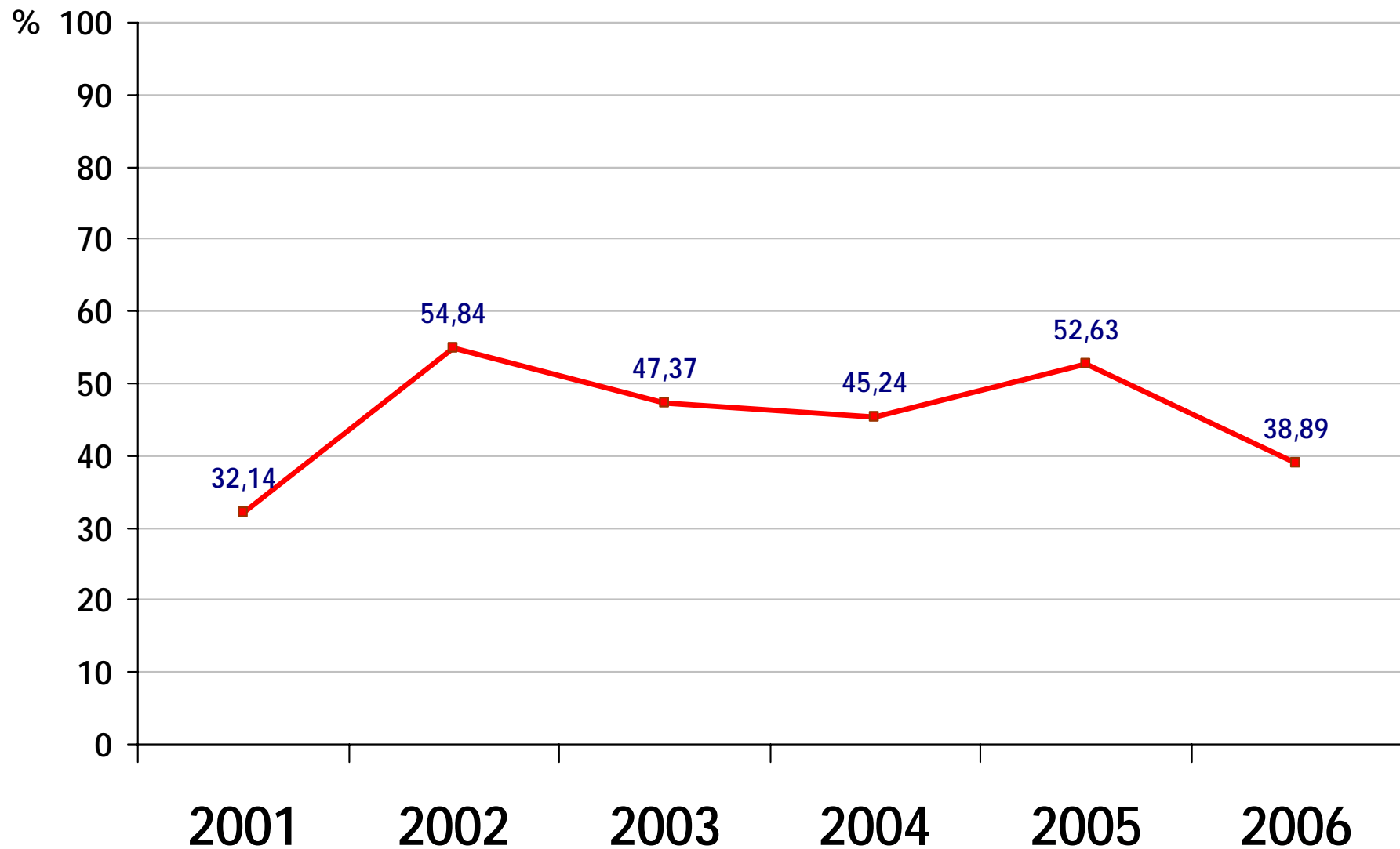
1998-2004

BCS, all cases

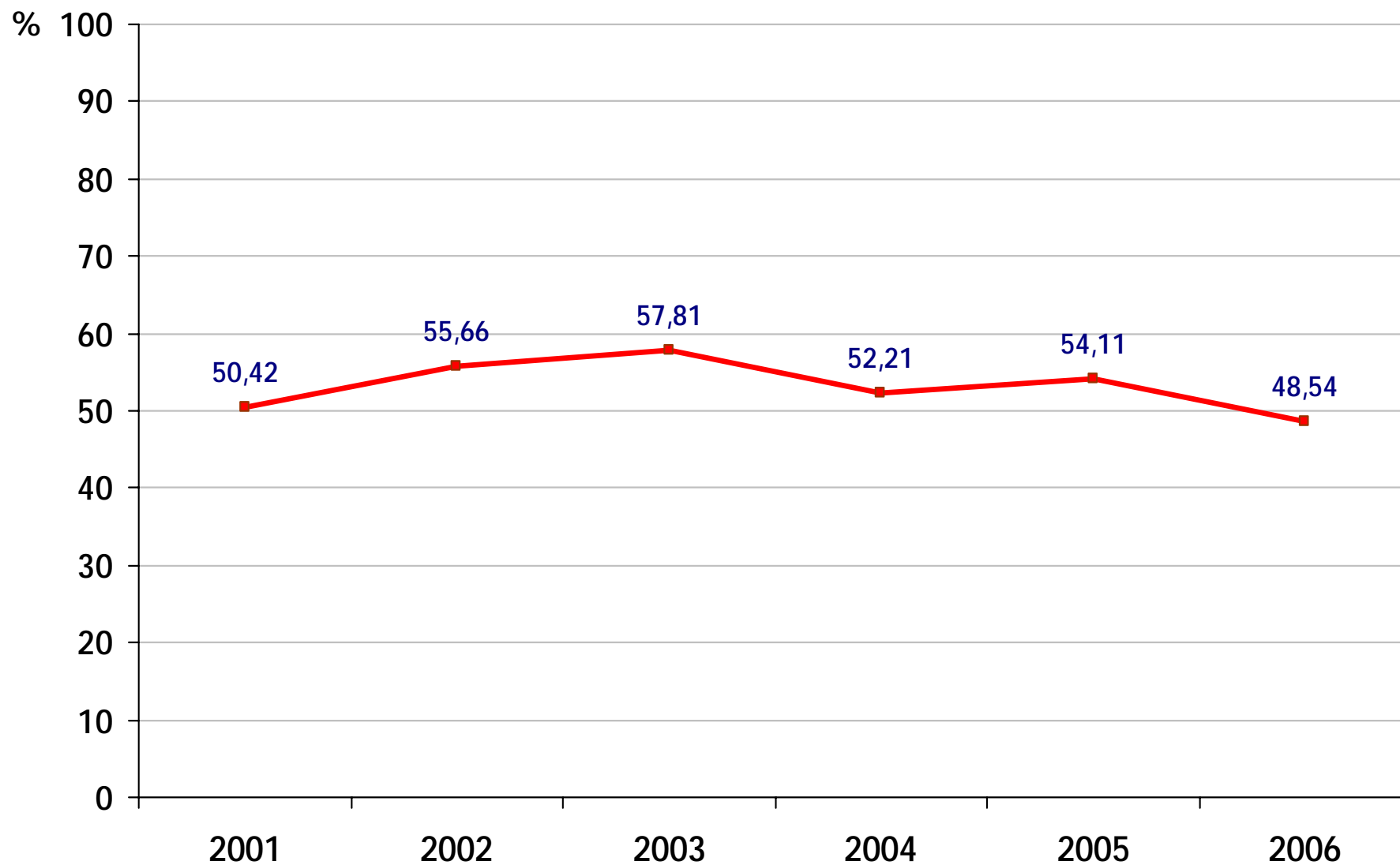
Ages 50-69

50.4% (n=3629)

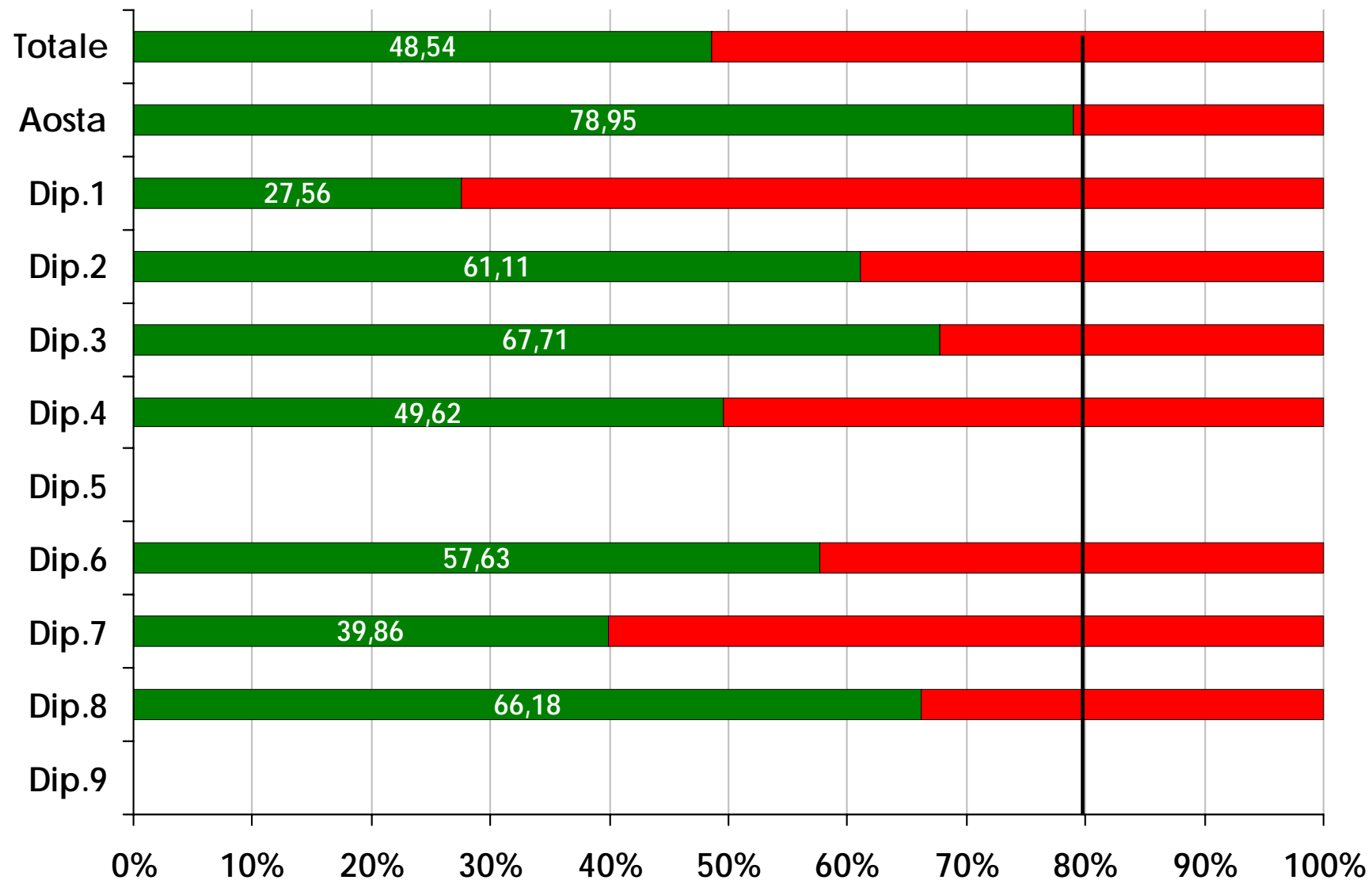
Andamento temporale dell'indicatore RICOSTRUZIONE IMMEDIATA NEGLI N0 (CIS & pT1) Piemonte e Val d'Aosta



Andamento temporale dell'indicatore INTERVENTO ENTRO 30 gg. DALL'INDICAZIONE CHIR. Piemonte e Val d'Aosta

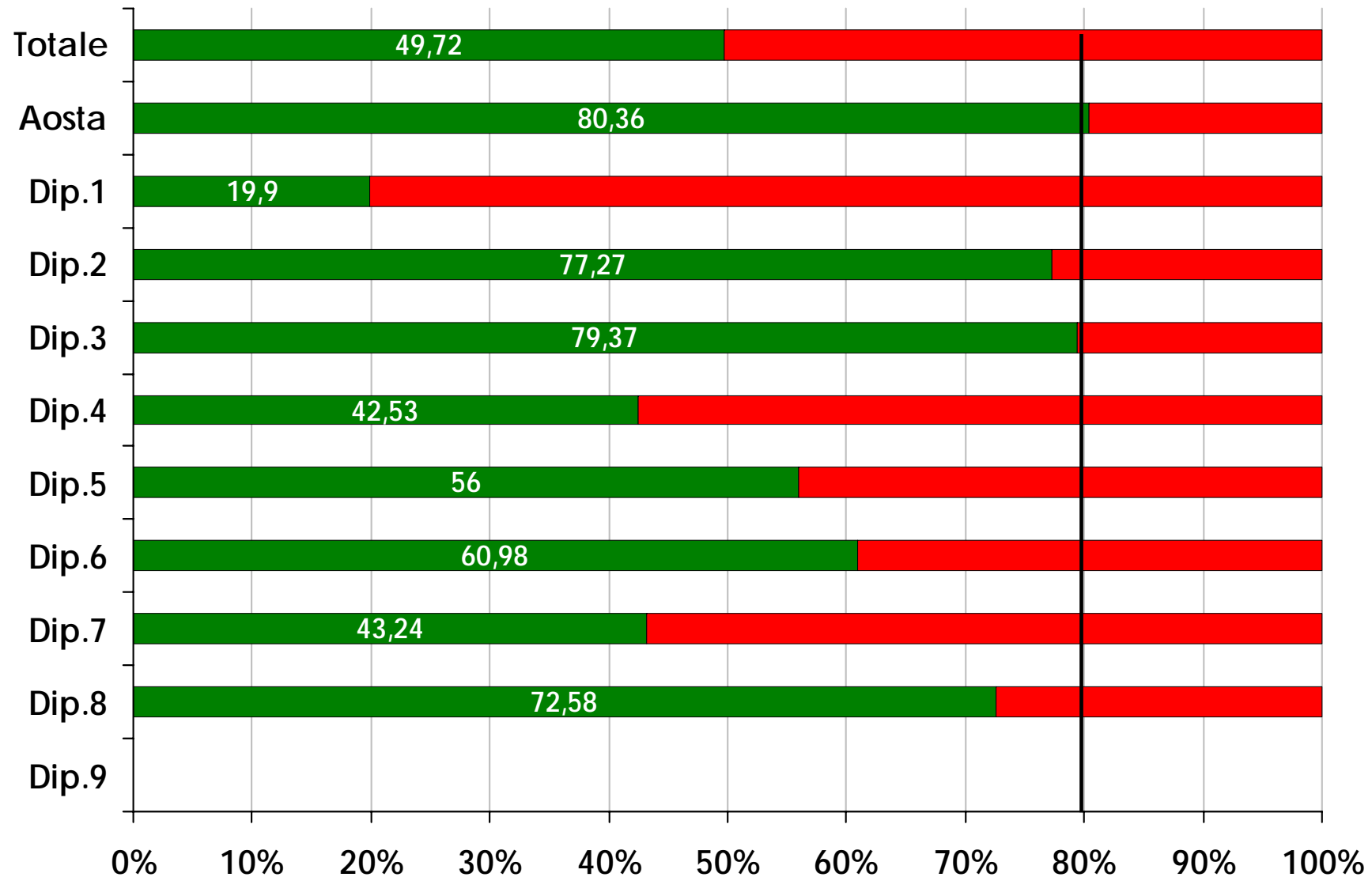


Distribuzione per dipartimenti dell'indicatore INTERVENTO ENTRO 30 gg. DALL'INDICAZIONE CHIR. Piemonte e Val d'Aosta 2006

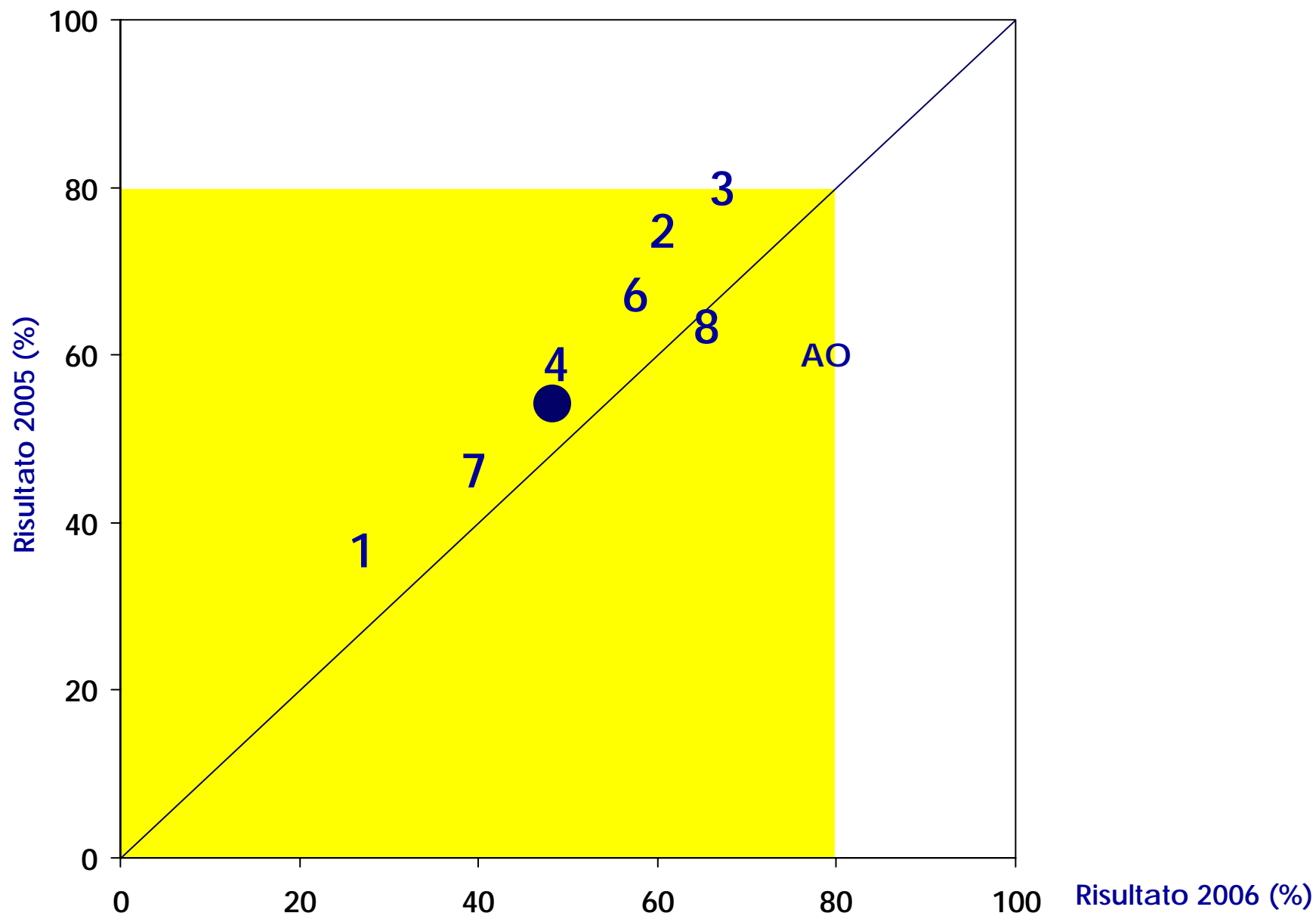


Distribuzione per dipartimenti dell'indicatore INTERVENTO ENTRO 30 gg. DALL'INDICAZIONE CHIR.

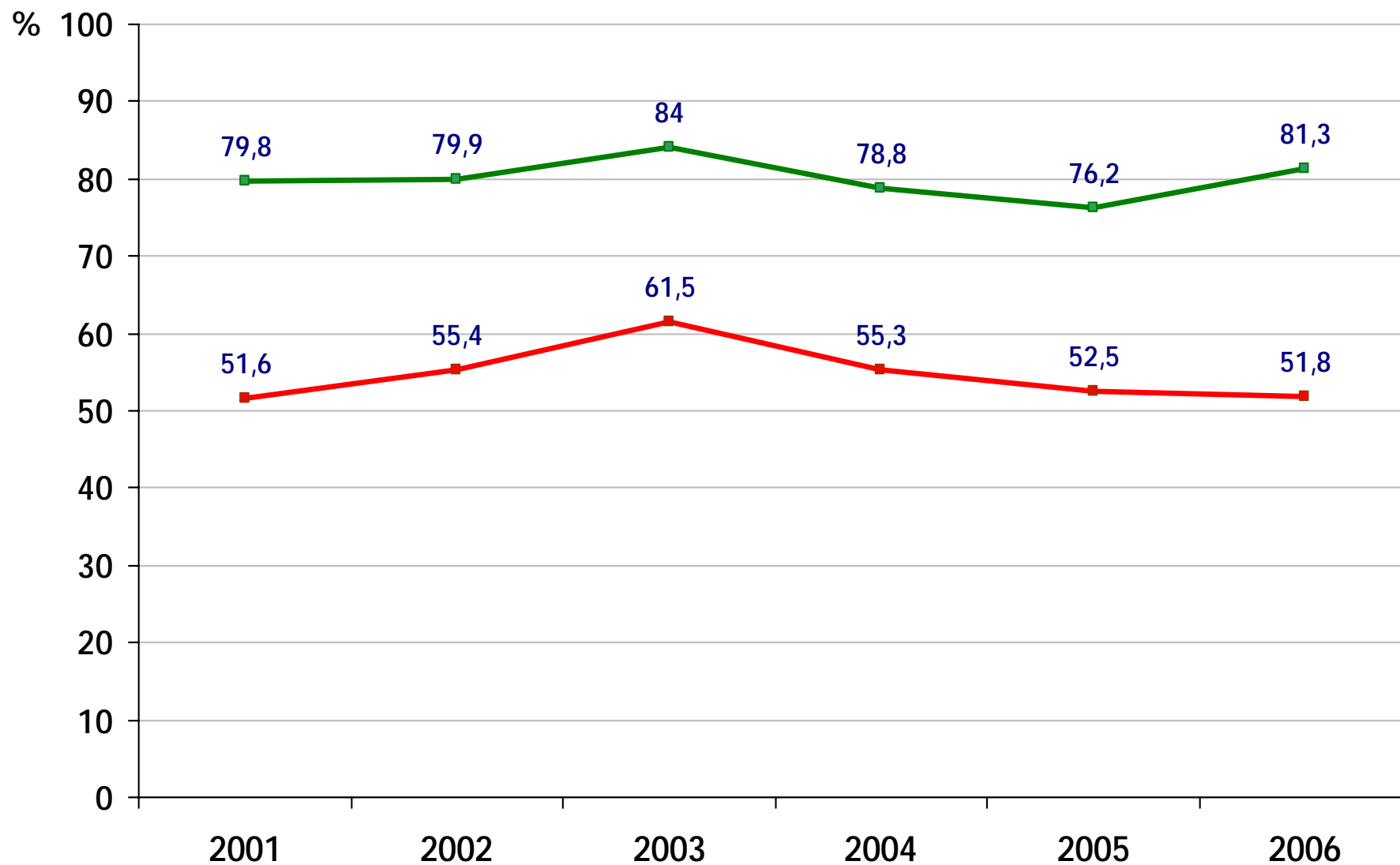
Piemonte e Val d'Aosta 2006 (solo centri chirurgici di riferimento)



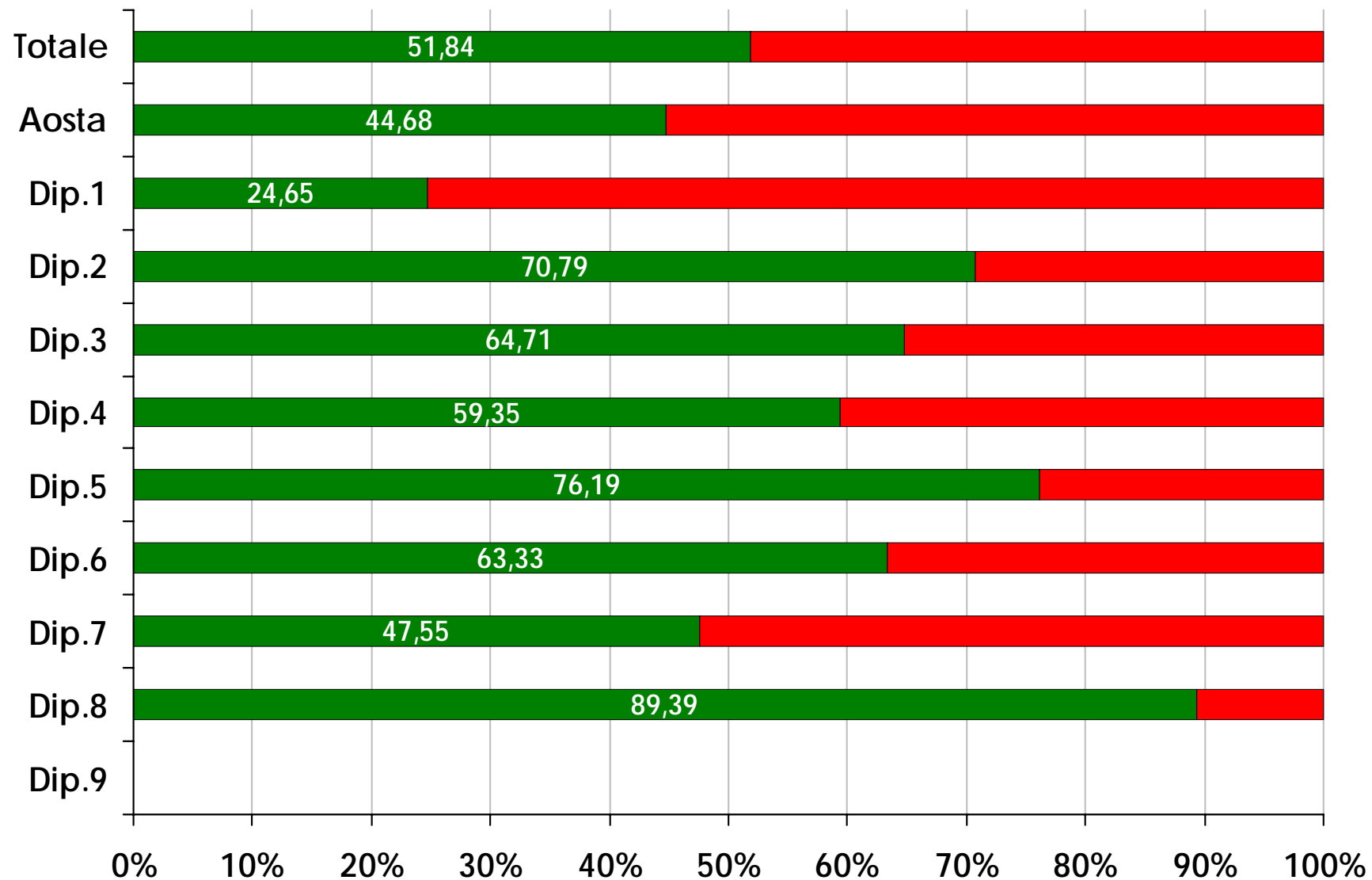
Confronto risultati 2005/06 per dipartimento dell'indicatore **INTERVENTO ENTRO 30 gg. DALL'INDICAZIONE CHIR.**



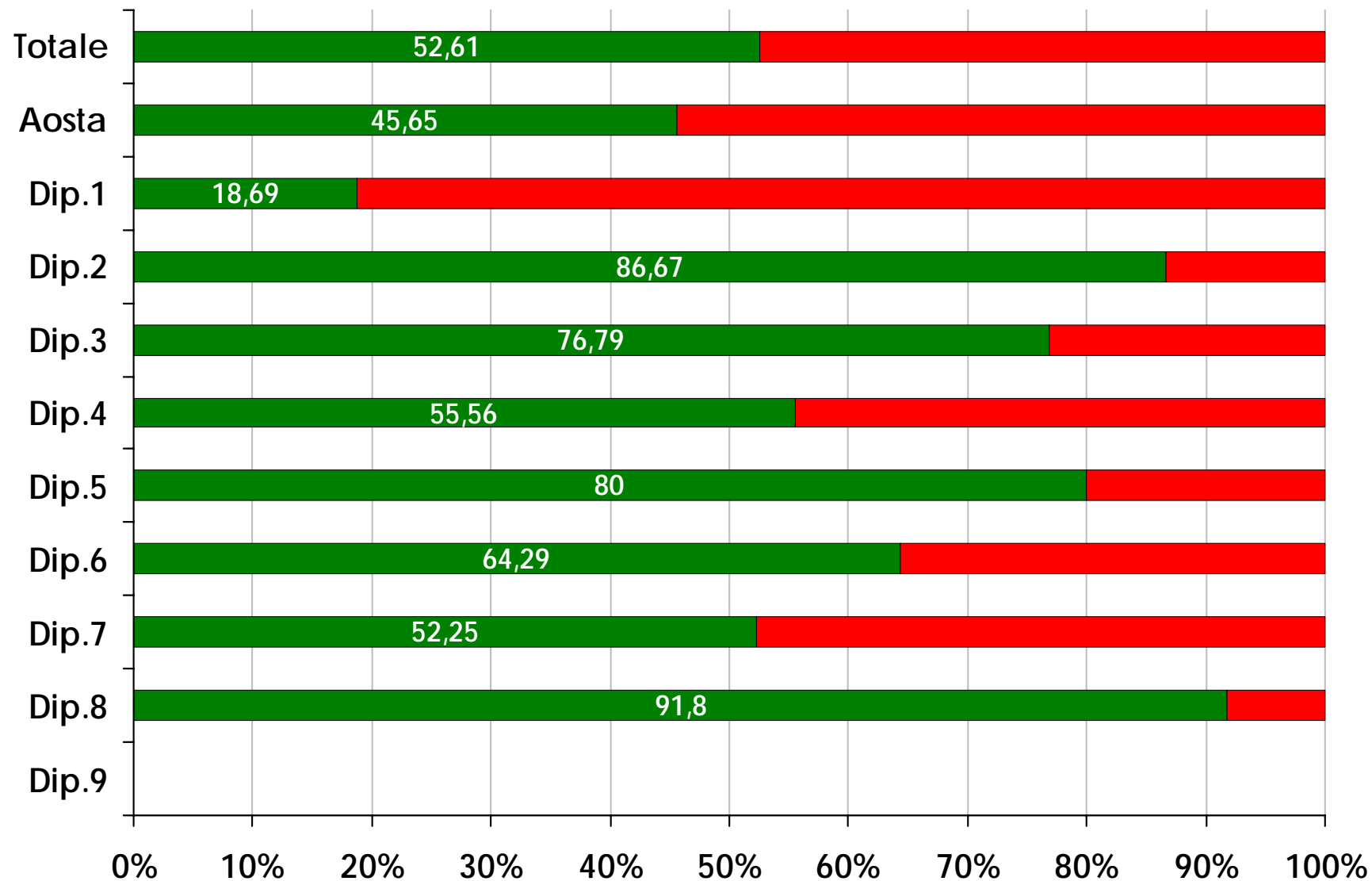
Andamento temporale dell'indicatore **INTERVENTO ENTRO 60 gg./90 gg. DALLA MX DI SCR.** Piemonte e Val d'Aosta



Distribuzione per dipartimenti dell'indicatore **INTERVENTO ENTRO 60 gg. DALLA MX DI SCR.** Piemonte e Val d'Aosta 2006



Distribuzione per dipartimenti dell'indicatore **INTERVENTO ENTRO 60 gg. DALLA MX DI SCR.** Piemonte e Val d'Aosta 2006 (solo centri chirurgici di riferimento)



Punti critici e conclusioni

Verifica dei dati raccolti

Discussione dei dati entro il
gruppo multidisciplinare e
nell'ambito di:

FIM (MP Mano)

CRR (A Frigerio)

Siapec Piemonte (F Pietribiasi, A Sapino)

Survey SQTM

Grazie a tutti coloro che hanno
contribuito a questa attività!