

WORKSHOP

**“Programma Regionale di Screening per il
Carcinoma della Mammella”**

Torino, 12 giugno 2008

**La DGR 111 sugli screening oncologici.
Due anni dopo: implementazione e criticità.**

Nereo Segnan

CPO-Piemonte

Coordinatore regionale screening oncologici

POPOLAZIONE TARGET PIEMONTESE

	Dip. 1 *	Dip. 2	Dip. 3	Dip. 4	Dip. 5 *	Dip. 6	Dip. 7	Dip. 8	Dip. 9	Totale Piemonte
FS	11516 21%	4402 8%	7585 14%	8033 15%	4948 9%	6917 13%	7308 14%	4559 8%	4965 9%	53576
FOBT	132049 22%	39270 7%	70678 12%	75545 13%	49205 8%	65823 11%	73878 12%	43082 7%	47537 8%	597067

OGNI ANNO:

	Dip. 1	Dip. 2	Dip. 3	Dip. 4	Dip. 5	Dip. 6	Dip. 7	Dip. 8	Dip. 9	Totale Piemonte
FS	11516	4402	7585	8033	4948	6917	7308	4559	4965	53576
FOBT	66025	19635	35339	37773	24603	32912	36939	21541	23769	298534

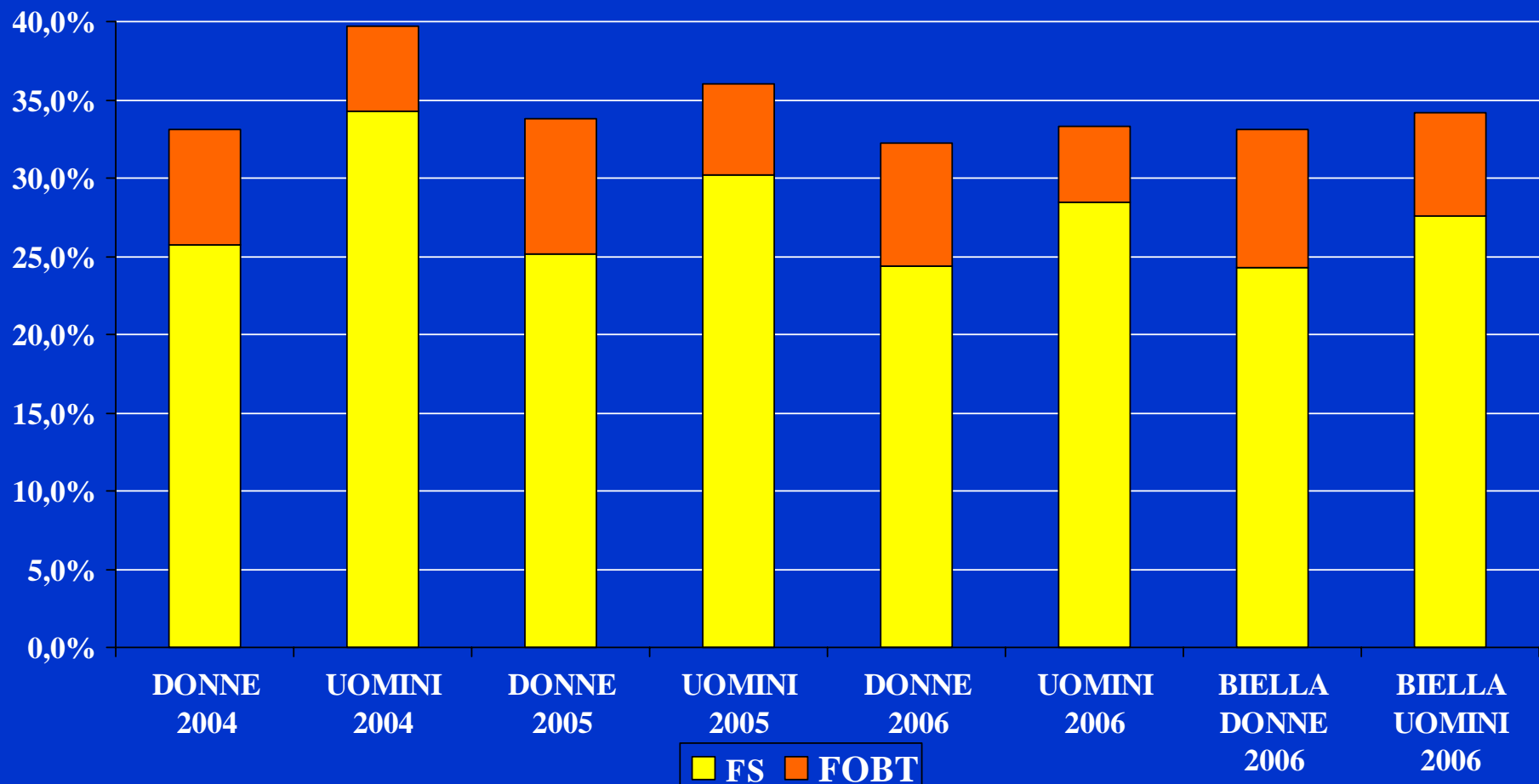
RIFERIMENTO: BDDE – 31.12.2004

CONSIDERANDO LA POPOLAZIONE DA INVITARE ENTRO LA FINE DEL 2006:

**3 DIPARTIMENTI CHE HANNO ATTIVATO IL
PROGRAMMA FOBT HANNO INVITATO IL
61.1% DELLA POPOLAZIONE BERSAGLIO**

**5 DIPARTIMENTI CHE HANNO ATTIVATO IL
PROGRAMMA FS HANNO INVITATO IL
42.6% DELLA POPOLAZIONE BERSAGLIO**

COPERTURA OTTENUTA CON L'OFFERTA DEL FOBT AI NON ADERENTI ALLA FS TORINO 2004-2006 BIELLA 2006

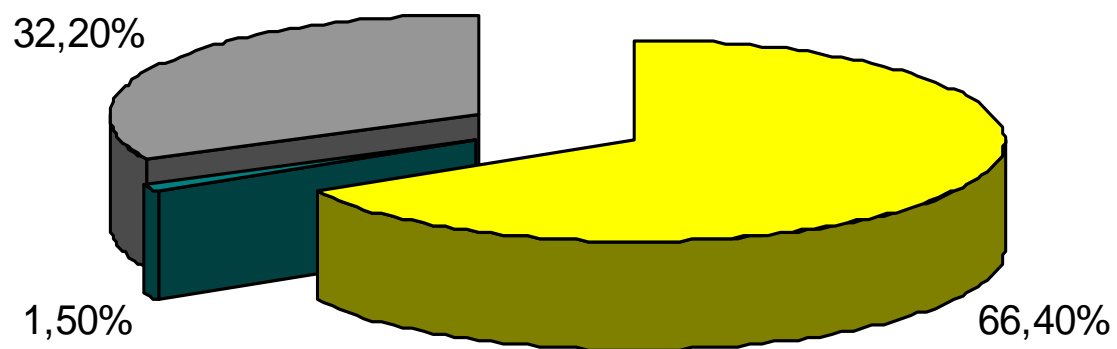


Regione	Estensione teorica 50-69 anni	Pop. 50-69 invitata nel 2005	Estensione effettiva 50-69 anni
	%		%
Val d'Aosta	100,0	6941	89,0
Liguria	48,0	39588	35,0
Lombardia	100,0	466305	77,0
Trentino	100,0	21742	73,0
Alto Adige	100,0	32038	120,0
Veneto	95,0	204623	70,0
Friuli V.G.	100,0	84293	102,0
E. Romagna	100,0	242900	90,0
Nord	96,0	1299376	76,0
Toscana	100,0	201617	84,0
Umbria	100,0	58095	104,0
Marche	100,0	61406	65,0
Lazio	78,0	198861	58,0
Centro	90,0	519979	71,0
Abruzzo	40,0	29107	37,0
Molise	100,0	25155	133,0
Campania	96,0	81849	26,0
Basilicata	100,0	38419	113,0
Calabria	44,0	22765	20,0
Sicilia	28,0	64161	22,0
Sardegna	21,0	871	1,0
Sud	46,0	262327	23,0
ITALIA	78,0	2081682	57,0

**Estensione
%
(teorica ed
effettiva)
dei
programmi
di screening
per regione

anno 2006**

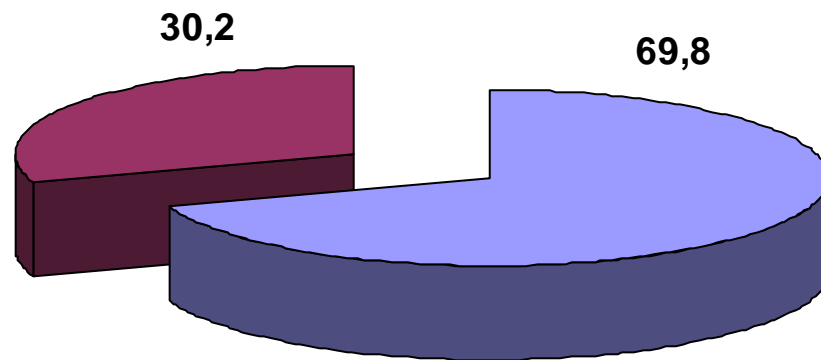
PIEMONTE: copertura della popolazione - anno 2007



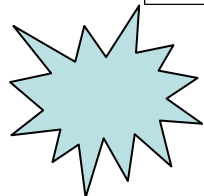
- COPERTURA SENZA ADESIONI SPONTANEE
- COPERTURA DOVUTA ALLE ADESIONI SPONTANEE
- POPOLAZIONE NON COPERTA DA SCREENING MAMMOGRAFICO

PIEMONTE: copertura della popolazione – PRIMO TRIMESTRE 2008

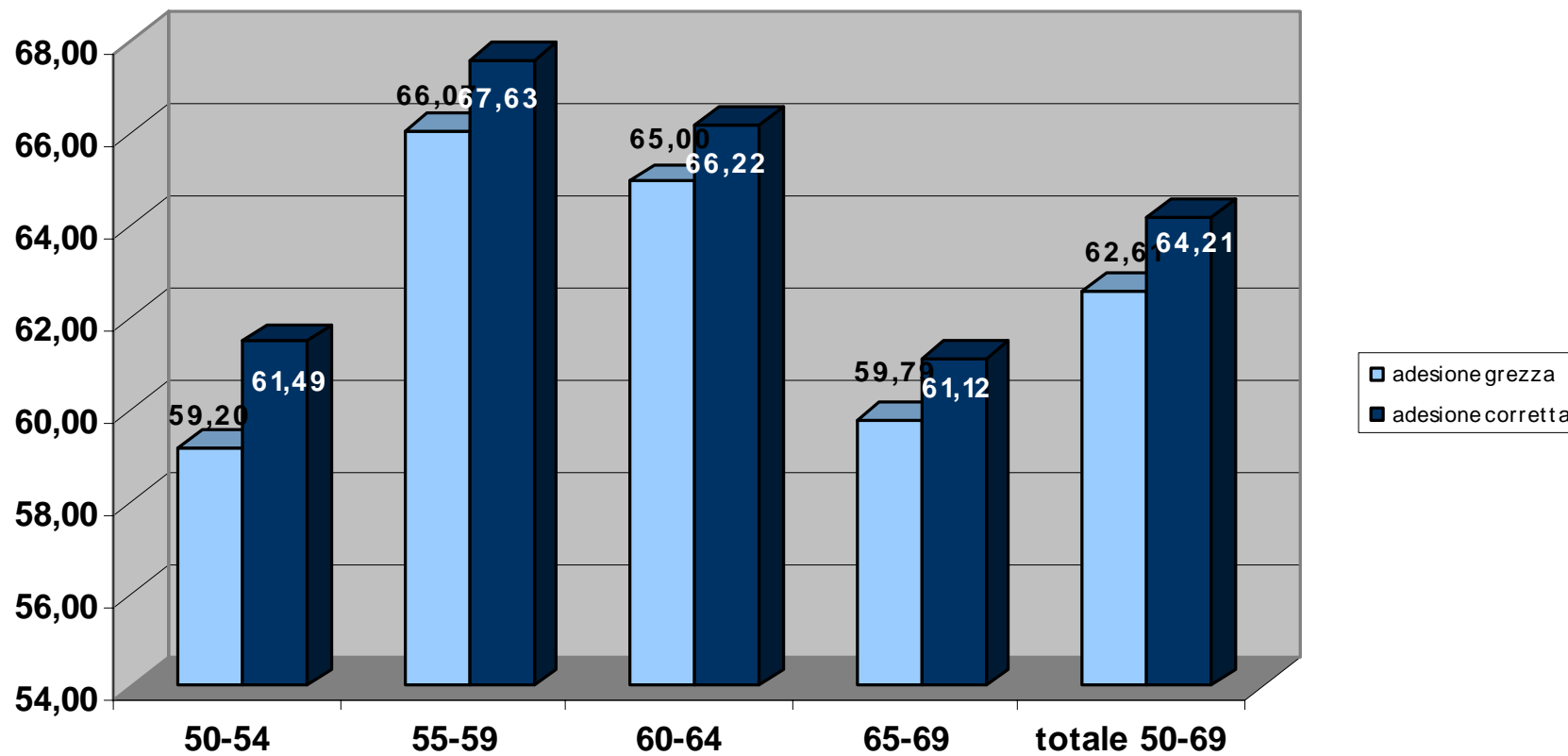
PIEMONTE: COPERTURA PRIMO TRIMESTRE 2008



- COPERTURA SENZA ADESIONI SPONTANEE
- POPOLAZIONE NON COPERTA DA SCREENING MAMMOGRAFICO



Piemonte 2007: adesione grezza e corretta



D.G.R. n° 111 – 3632 del 2 agosto 2006

Approvazione del nuovo programma regionale di screening per i tumori femminili e per i tumori del colonretto, denominato “Prevenzione Serena”.

Implementazione

- **Approvazione dei Piani di Riconversione dei nove Dipartimenti interaziendali di Screening**
- **Nomina del Direttore del Dipartimento di Screening di Biella - Vercelli**
- **Istituzione del Centro di Riferimento Regionale per la Qualità e la Formazione nello screening mammografico**
- **Attivazione da Gennaio 2008 dei meccanismi di finanziamento previsti dalla DGR 111**
- **Adeguamento del sistema informativo (limiti di età screening mammografico e citologico, periodismo, accorpamento ASL e Dipartimenti, triage screening citologico, predisposizione della reportistica relativa all'attività e sul rendiconto economico per lo screening coloretale ed integrazione con le procedure regionali PI.A e F.E.C.)**
- **Istituzione del gruppo di lavoro sui Laboratori di Citologia**
- **Analisi delle modifiche relative alla prescrizione dei test di screening**

Criticità

- **Nomina del Comitato Tecnico-Scientifico e dei Direttori dei rimanenti Dipartimenti di Screening. Obiettivi dei Direttori Generali**
- **Accorpamento Dipartimenti Asti / Casale e Alessandria / Ovada / Novi Ligure / Tortona / Acqui**
- **Rispetto del cronoprogramma definito dai Piani di Riconversione**

Criticità

- **Copertura degli screening, particolarmente mammografico e colonretto**
- **Attivazione dei meccanismi di finanziamento alla DGR 111 per lo screening coloretale**
- **Manutenzione evolutiva del sistema informativo dello screening**
- **Digitizzazione del programma regionale mammografico**
- **Attivazione del piano regionale sui Laboratori di Citologia**
- **Attivazione delle nuove procedure relative alla prescrizione dei test di screening, a seguito di sperimentazione (Moncalieri, Vercelli) e dell'avvenuta comunicazione e condivisione con MMG, altri prescrittori e utenza.**

Criticità

- **Nomina del Comitato Tecnico-Scientifico e dei Direttori dei rimanenti Dipartimenti di Screening. Obiettivi dei Direttori Generali**
- **Accorpamento Dipartimenti Asti / Casale e Alessandria / Ovada / Novi Ligure / Tortona / Acqui**
- **Rispetto del cronoprogramma definito dai Piani di Riconversione**
- **Istituzione dei Centri di Riferimento Regionali per la Qualità e la Formazione per gli screening del cervicocarcinoma e del tumore del colonretto**
- **Copertura degli screening, particolarmente mammografico e colonretto**
- **Attivazione dei meccanismi di compensazione economica previsti dalla DGR 111 per lo screening coloretale**
- **Manutenzione evolutiva del sistema informativo dello screening**
- **Digitizzazione del programma regionale mammografico**
- **Attivazione del piano regionale sui Laboratori di Citologia**
- **Attivazione delle nuove procedure relative alla prescrizione dei test di screening, a seguito di sperimentazione (Moncalieri, Vercelli) e dell'avvenuta comunicazione e condivisione con MMG, altri prescrittori e utenza.**