

## Mesotelioma maligno peritoneale, Regione Piemonte, 1990-2008

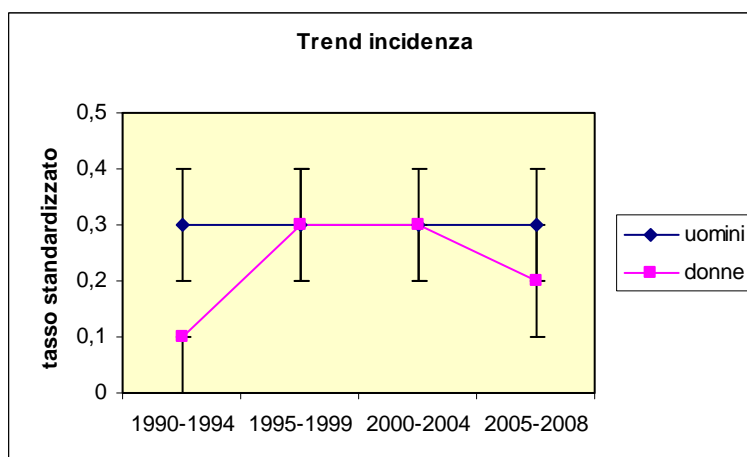
Casi osservati, tassi di incidenza standardizzati (standard: popolazione italiana al censimento 1981) per 100.000 per anno, intervallo di confidenza al 95%, per periodo e genere. Tutti i livelli di conferma diagnostica.

INCIDENZA 1990-2008 (casi certi probabili possibili)						
periodo	uomini			donne		
	casi	tassi	IC 95%	casi	tassi	IC95%
1990-1994	34	0.3	0.2-0.4	13	0.1	0-0.1
1995-1999	38	0.3	0.2-0.4	42	0.3	0.2-0.4
2000-2004	40	0.3	0.2-0.4	41	0.3	0.2-0.3
2005-2008	38	0.3	0.2-0.4	25	0.2	0.1-0.3
1990-2008	150	0.3	0.3-0.4	121	0.2	0.2-0.2

Casi osservati, tassi di incidenza standardizzati (standard: popolazione italiana al censimento 1981) per 100.000 per anno, intervallo di confidenza al 95%, per periodo e genere. Casi con diagnosi certa.

INCIDENZA 1990-2008 (casi certi)						
periodo	uomini			donne		
	casi	tassi	IC 95%	casi	tassi	IC95%
1990-1994	28	0.2	0.1-0.3	10	0.1	0-0.1
1995-1999	31	0.2	0.2-0.3	31	0.2	0.1-0.3
2000-2004	25	0.2	0.1-0.3	23	0.2	0.1-0.2
2005-2008	24	0.2	0.1-0.3	16	0.1	0.1-0.2
1990-2008	108	0.2	0.2-0.3	80	0.1	0.1-0.2

Tendenze temporali nell'incidenza per periodo e genere, tutti i livelli di conferma diagnostica.



Casi osservati, tassi di incidenza standardizzati (standard: popolazione italiana al censimento 1981) per 100.000 per anno, intervallo di confidenza al 95%, per area geografica e genere. Tutti i livelli di conferma diagnostica.

<b>INCIDENZA 1990-2008 (casi certi probabili possibili)</b>						
<b>area</b>	<b>uomini</b>			<b>donne</b>		
	<b>casi</b>	<b>tassi</b>	<b>IC 95%</b>	<b>casi</b>	<b>tassi</b>	<b>IC95%</b>
Regione Piemonte	150	0.3	0.3-0.4	121	0.2	0.2-0.2
Torino (distretto TO1-10)	32	0.3	0.2-0.4	24	0.2	0.1-0.3
Grugliasco (distretto TO3/1)	10	1.1	0.4-1.8	16	1.6	0.8-2.3
Rivoli (distretto TO3/5)	3	0.5	0-1.1	3	0.4	0-1.0
Val di Susa (distretto TO3/6)	2	0.2	0-0.5	3	0.2	0-0.5
Lanzo Ciriè (distretto TO4/1)	0	0	0	9	0.6	0.2-1.1
Chivasso (distretto TO4/2)	3	0.4	0-0.8	3	0.2	0-0.5
Settimo (distretto TO4/3)	2	0.2	0-0.5	2	0.2	0-0.5
Savigliano (distretto CN1/4)	3	0.3	0-0.7	2	0.2	0-0.4
Vercelli e Santhià (distretto VC/1)	4	0.4	0-0.7	4	0.2	0-0.5
Galliate-Trecate (distretto NO/3)	1	0.2	0-0.6	0	0	0
Ovada (distretto AL/5)	1	0.3	0-0.8	0	0	0
Casale (distretto AL3)	38	3.4	2.3-4.4	18	1.2	0.6-1.8
Casale (comune)	30	6.7	4.3-9.2	14	2.3	1.0-3.6

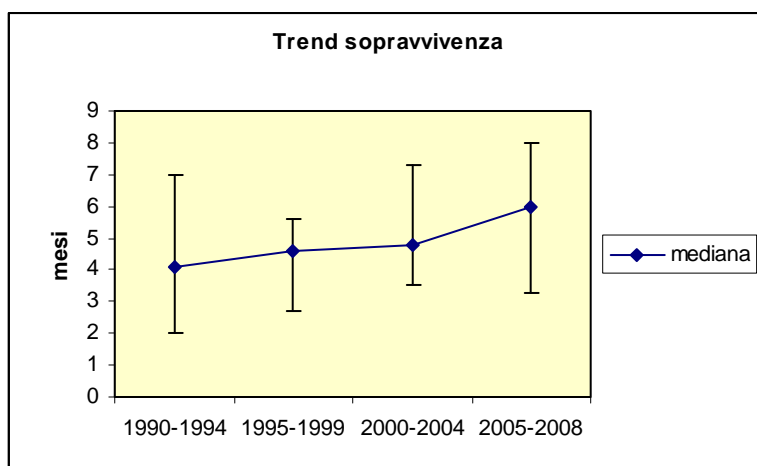
Casi osservati, tassi di incidenza standardizzati (standard: popolazione italiana al censimento 1981) per 100.000 per anno, intervallo di confidenza al 95%, per area geografica e genere. Casi con diagnosi certa.

<b>INCIDENZA 1990-2008 (casi certi)</b>						
<b>area</b>	<b>uomini</b>			<b>donne</b>		
	<b>casi</b>	<b>tassi</b>	<b>IC 95%</b>	<b>casi</b>	<b>tassi</b>	<b>IC95%</b>
Regione Piemonte	108	0.2	0.2-0.3	80	0.1	0.1-0.2
Torino (distretto TO1-10)	21	0.2	0.1-0.3	15	0.1	0.1-0.2
Grugliasco (distretto TO3/1)	6	0.7	0.1-1.2	13	1.3	0.6-2.0
Rivoli (distretto TO3/5)	3	0.5	0-1.1	3	0.4	0-1.0
Val di Susa (distretto TO3/6)	1	0.1	0-0.2	1	0.03	0-0.1
Lanzo Ciriè (distretto TO4/1)	0	0	0	6	0.4	0.1-0.8
Chivasso (distretto TO4/2)	3	0.4	0.0.8	3	0.2	0-0.5
Settimo (distretto TO4/3)	2	0.2	0-0.5	1	0.1	0-0.4
Savigliano (distretto CN1/4)	3	0.3	0-0.7	2	0.2	0-0.4
Vercelli e Santhià (distretto VC/1)	2	0.2	0-0.4	2	0.2	0-0.4
Galliate-Trecate (distretto NO/3)	1	0.2	0-0.6	0	0	0
Ovada (distretto AL/5)	0	0	0	0	0	0
Casale (distretto AL3)	27	2.4	1.5-3.3	13	0.9	0.4-1.4
Casale (comune)	22	5.0	2.9-7.1	10	1.8	1.6-3.0

Mediana di sopravvivenza (espressa in mesi) e probabilità di sopravvivenza, per periodo.

SOPRAVVIVENZA 1990-2008							
periodo		mediana (mesi)	probabilità di sopravvivenza a:				
			6 mesi	1 anno	2 anni	3 anni	5 anni
	1990-1994	4.1	41.9	18.6	11.6	9.3	9.3
	1995-1999	4.6	36.0	20.0	14.7	12.0	5.3
	2000-2004	4.8	42.5	23.8	13.8	7.5	3.8
	2005-2008	6.0	49.2	27.0	17.5	10.6	-

Tendenze temporali nella sopravvivenza per periodo, tutti i livelli di conferma diagnostica.



Curve di sopravvivenza per i casi insorti nel 2005-2008

