

## Mesotelioma maligno pleurico, Regione Piemonte, 1990-2008

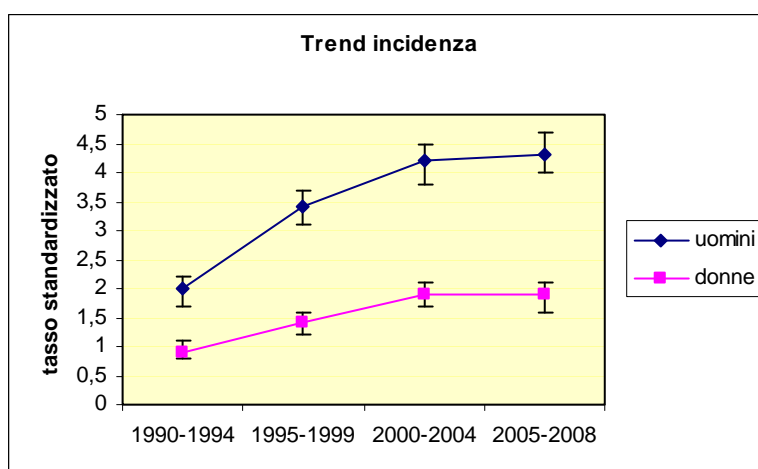
Casi osservati, tassi di incidenza standardizzati (standard: popolazione italiana al censimento 1981) per 100.000 per anno, intervallo di confidenza al 95%, per periodo e genere. Tutti i livelli di conferma diagnostica.

INCIDENZA 1990-2008 (casi certi probabili possibili)						
periodo	uomini			donne		
	casi	tassi	IC 95%	casi	tassi	IC95%
1990-1994	235	2.0	1.7-2.2	138	0.9	0.8-1.1
1995-1999	438	3.4	3.1-3.7	236	1.4	1.2-1.6
2000-2004	579	4.2	3.8-4.5	335	1.9	1.7-2.1
2005-2008	519	4.3	4.0-4.7	289	1.9	1.6-2.1
1990-2008	1771	3.5	3.3-3.7	998	1.5	1.4-1.6

Casi osservati, tassi di incidenza standardizzati (standard: popolazione italiana al censimento 1981) per 100.000 per anno, intervallo di confidenza al 95%, per periodo e genere. Casi con diagnosi certa.

INCIDENZA 1990-2008 (casi certi)						
periodo	uomini			donne		
	casi	tassi	IC 95%	casi	tassi	IC95%
1990-1994	180	1.5	1.3-1.7	116	0.8	0.7-1.0
1995-1999	331	2.6	2.3-2.8	154	1.0	0.8-1.1
2000-2004	417	3.1	2.8-3.4	221	1.4	1.2-1.5
2005-2008	388	3.3	3.0-3.6	197	1.4	1.2-1.6
1990-2008	1316	2.6	2.5-2.8	688	1.1	1.0-1.2

Tendenze temporali nell'incidenza per periodo e genere, tutti i livelli di conferma diagnostica.



Casi osservati, tassi di incidenza standardizzati (standard: popolazione italiana al censimento 1981) per 100.000 per anno, intervallo di confidenza al 95%, per area geografica e genere. Tutti i livelli di conferma diagnostica.

<b>INCIDENZA 1990-2008 (casi certi probabili possibili)</b>						
<b>area</b>	<b>uomini</b>			<b>donne</b>		
	<b>casi</b>	<b>tassi</b>	<b>IC 95%</b>	<b>casi</b>	<b>tassi</b>	<b>IC95%</b>
Regione Piemonte	1771	3.5	3.3-3.7	998	1.5	1.4-1.6
Torino (distretto TO1-10)	315	2.9	2.6-3.2	202	1.3	1.1-1.5
Grugliasco (distretto TO3/1)	63	7.1	5.3-8.9	41	3.9	2.7-5.1
Rivoli (distretto TO3/5)	23	3.8	2.2-5.5	19	2.5	1.3-3.6
Val di Susa (distretto TO3/6)	30	3.1	2.0-4.3	14	1.2	0.5-1.8
Lanzo Ciriè (distretto TO4/1)	63	5.3	4.0-6.7	31	2.2	1.4-2.9
Chivasso (distretto TO4/2)	37	4.5	3.0-5.9	11	1.0	0.4-1.7
Settimo (distretto TO4/3)	30	3.9	2.5-5.4	17	1.9	1.0-2.7
Savigliano (distretto CN1/4)	38	4.0	2.7-5.3	12	0.9	0.4-1.5
Vercelli e Santhià (distretto VC/1)	50	3.8	2.7-4.9	23	1.3	0.7-1.8
Galliate-Trecate (distretto NO/3)	27	5.2	3.2-7.1	14	2.0	0.9-3.1
Ovada (distretto AL/5)	18	4.5	2.4-6.6	4	0.7	0-1.5
Casale (distretto AL3)	377	32.6	29.2-36.0	291	19.3	16.8-21.7
Casale (comune)	250	56.2	49.2-63.3	216	34.7	29.7-39.6

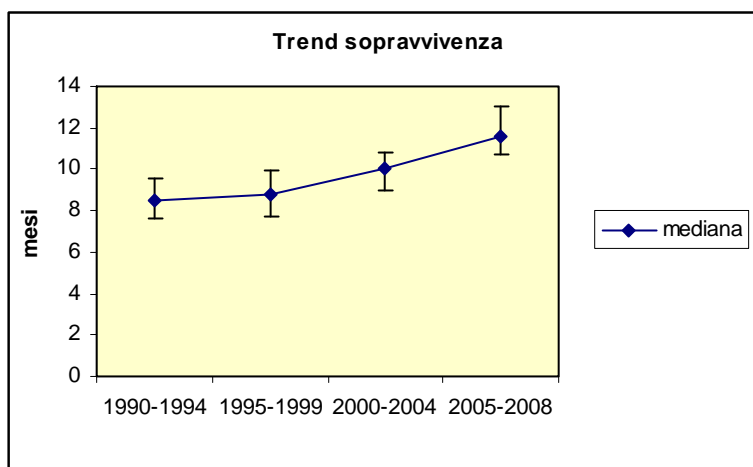
Casi osservati, tassi di incidenza standardizzati (standard: popolazione italiana al censimento 1981) per 100.000 per anno, intervallo di confidenza al 95%, per area geografica e genere. Casi con diagnosi certa.

<b>INCIDENZA 1990-2008 (casi certi)</b>						
<b>area</b>	<b>uomini</b>			<b>donne</b>		
	<b>casi</b>	<b>tassi</b>	<b>IC 95%</b>	<b>casi</b>	<b>tassi</b>	<b>IC95%</b>
Regione Piemonte	1316	2.6	2.5-2.8	688	1.1	1.0-1.2
Torino (distretto TO1-10)	227	2.1	1.8-2.4	137	1.0	0.8-1.1
Grugliasco (distretto TO3/1)	54	6.1	4.5-7.8	32	3.2	2.1-4.3
Rivoli (distretto TO3/5)	15	2.3	1.1-3.5	16	2.2	1.1-3.3
Val di Susa (distretto TO3/6)	25	2.7	1.6-3.7	9	0.8	0.3-1.4
Lanzo Ciriè (distretto TO4/1)	42	3.6	2.5-4.6	23	1.6	1.0-2.3
Chivasso (distretto TO4/2)	24	2.9	1.7-4.1	8	0.8	0.2-1.3
Settimo (distretto TO4/3)	27	3.5	2.1-4.8	14	1.5	0.7-2.4
Savigliano (distretto CN1/4)	28	3.0	1.9-4.2	7	0.7	0.2-1.3
Vercelli e Santhià (distretto VC/1)	36	2.8	1.9-3.7	14	0.8	0.4-1.3
Galliate-Trecate (distretto NO/3)	21	4.0	2.3-5.7	13	1.8	0.8-2.9
Ovada (distretto AL/5)	13	3.4	1.5-5.3	1	0.2	0-0.7
Casale (distretto AL3)	287	25.3	22.3-28.3	209	15.2	13.0-17.4
Casale (comune)	193	43.7	37.4-49.9	152	27.0	22.5-31.5

Mediana di sopravvivenza (espressa in mesi) e probabilità di sopravvivenza, per periodo.

SOPRAVVIVENZA 1990-2008							
periodo	mediana (mesi)	probabilità di sopravvivenza a:					
		6 mesi	1 anno	2 anni	3 anni	5 anni	
1990-1994	8.5	62.9	34.6	15.2	7.5	2.5	
1995-1999	8.8	61.1	39.1	16.8	8.6	4.4	
2000-2004	10.0	66.6	41.9	17.3	9.0	3.7	
2005-2008	11.6	71.9	48.9	22.1	13.3	6.3	

Tendenze temporali nella sopravvivenza per periodo, tutti i livelli di conferma diagnostica.



Curve di sopravvivenza per i casi insorti nel 2005-2008

