

**Mesotelioma maligno, tutte le sedi (pleurica, peritoneale, pericardica, tunica vaginale del testicolo), Regione Piemonte, 1990-2008**

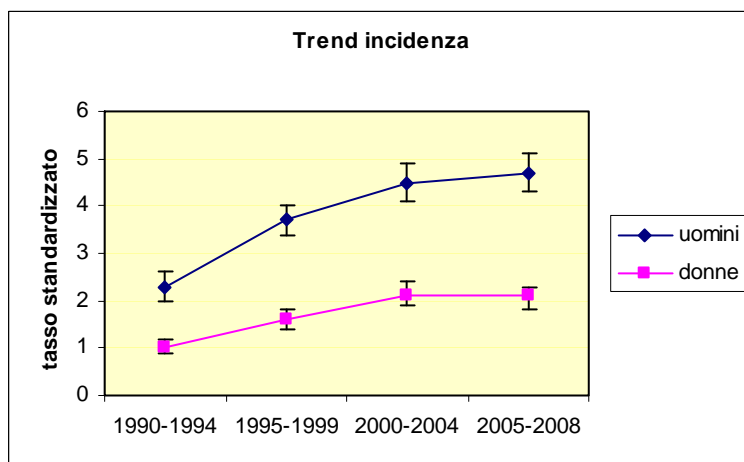
Casi osservati, tassi di incidenza standardizzati (standard: popolazione italiana al censimento 1981) per 100.000 per anno, intervallo di confidenza al 95%, per periodo e genere. Tutti i livelli di conferma diagnostica.

<b>INCIDENZA 1990-2008 (casi certi probabili possibili)</b>						
<b>periodo</b>	<b>uomini</b>			<b>donne</b>		
	<b>casi</b>	<b>tassi</b>	<b>IC 95%</b>	<b>casi</b>	<b>tassi</b>	<b>IC95%</b>
1990-1994	272	2.3	2.0-2.6	151	1.0	0.9-1.2
1995-1999	478	3.7	3.4-4.0	278	1.6	1.4-1.8
2000-2004	624	4.5	4.1-4.9	378	2.1	1.9-2.4
2005-2008	559	4.7	4.3-5.1	314	2.1	1.8-2.3
1990-2008	1933	3.8	3.7-4.0	1121	1.7	1.6-1.8

Casi osservati, tassi di incidenza standardizzati (standard: popolazione italiana al censimento 1981) per 100.000 per anno, intervallo di confidenza al 95%, per periodo e genere. Casi con diagnosi certa.

<b>INCIDENZA 1990-2008 (casi certi)</b>						
<b>periodo</b>	<b>uomini</b>			<b>donne</b>		
	<b>casi</b>	<b>tassi</b>	<b>IC 95%</b>	<b>casi</b>	<b>tassi</b>	<b>IC95%</b>
1990-1994	210	1.8	1.5-2.0	126	0.9	0.7-1.0
1995-1999	364	2.8	2.5-3.1	185	1.2	1.0-1.4
2000-2004	447	3.3	3.0-3.6	245	1.5	1.3-1.7
2005-2008	412	3.5	3.2-3.9	213	1.5	1.3-1.8
1990-2008	1433	2.9	2.7-3.0	769	1.3	1.2-1.4

Tendenze temporali nell'incidenza per periodo e genere, tutti i livelli di conferma diagnostica.



Casi osservati, tassi di incidenza standardizzati (standard: popolazione italiana al censimento 1981) per 100.000 per anno, intervallo di confidenza al 95%, per area geografica e genere. Tutti i livelli di conferma diagnostica.

<b>INCIDENZA 1990-2008 (casi certi probabili possibili)</b>						
<b>area</b>	<b>uomini</b>			<b>donne</b>		
	<b>casi</b>	<b>tassi</b>	<b>IC 95%</b>	<b>casi</b>	<b>tassi</b>	<b>IC95%</b>
Regione Piemonte	1933	3.8	3.7-4.0	1121	1.7	1.6-1.8
Torino (distretto TO1-10)	352	3.3	2.9-3.6	226	1.5	1.3-1.7
Grugliasco (distretto TO3/1)	73	8.2	6.3-10.2	57	5.4	4.0-6.9
Rivoli (distretto TO3/5)	23	4.3	2.6-6.0	22	2.9	1.7-4.2
Val di Susa (distretto TO3/6)	32	3.3	2.2-4.5	17	1.4	0.7-2.1
Lanzo Ciriè (distretto TO4/1)	63	5.3	4.0-6.7	40	2.8	1.9-3.7
Chivasso (distretto TO4/2)	40	4.8	3.3-6.3	14	1.3	0.6-2.0
Settimo (distretto TO4/3)	32	4.1	2.7-5.6	19	2.0	1.1-3.0
Savigliano (distretto CN1/4)	42	4.5	3.1-5.8	14	1.1	0.5-1.7
Vercelli e Santhià (distretto VC/1)	54	4.2	3.0-5.3	27	1.5	0.9-2.1
Galliate-Trecate (distretto NO/3)	28	5.4	3.4-7.4	14	2.0	0.9-3.1
Ovada (distretto AL/5)	19	4.8	2.6-7.0	4	0.7	0-1.5
Casale (distretto AL3)	415	36.0	32.4-39.5	309	20.4	18.0-21.9
Casale (comune)	280	63.0	55.5-70.4	230	37.0	31.9-42.1

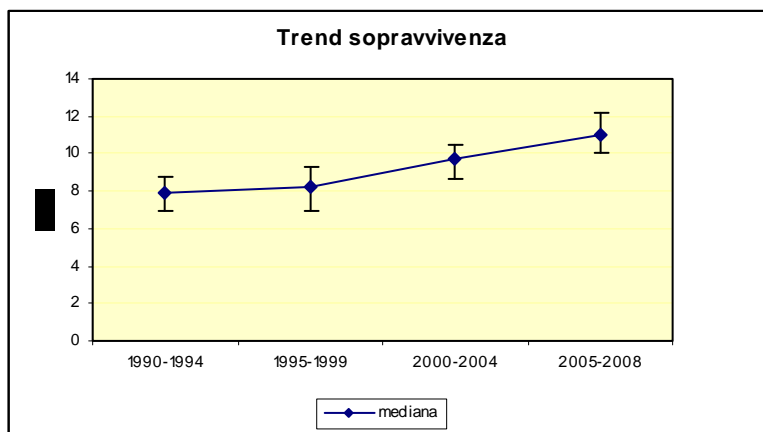
Casi osservati, tassi di incidenza standardizzati (standard: popolazione italiana al censimento 1981) per 100.000 per anno, intervallo di confidenza al 95%, per area geografica e genere. Casi con diagnosi certa.

<b>INCIDENZA 1990-2008 (casi certi)</b>						
<b>area</b>	<b>uomini</b>			<b>donne</b>		
	<b>casi</b>	<b>tassi</b>	<b>IC 95%</b>	<b>casi</b>	<b>tassi</b>	<b>IC95%</b>
Regione Piemonte	1433	2.9	2.7-3.0	769	1.3	1.2-1.4
Torino (distretto TO1-10)	251	2.3	2.1-2.6	152	1.1	0.9-1.3
Grugliasco (distretto TO3/1)	60	6.8	5.0-8.5	45	4.5	3.2-5.8
Rivoli (distretto TO3/5)	18	2.9	1.5-4.2	19	2.7	1.5-3.9
Val di Susa (distretto TO3/6)	26	2.7	1.7-3.8	10	0.9	0.3-1.4
Lanzo Ciriè (distretto TO4/1)	42	3.6	2.5-4.6	29	2.1	1.3-2.8
Chivasso (distretto TO4/2)	27	3.3	2.0-4.5	11	1.0	0.4-1.6
Settimo (distretto TO4/3)	29	3.7	2.3-5.1	15	1.7	0.8-2.5
Savigliano (distretto CN1/4)	31	3.4	2.2-4.5	9	0.9	0.3-1.5
Vercelli e Santhià (distretto VC/1)	38	3.0	2.0-3.9	16	1.0	0.5-1.5
Galliate-Trecate (distretto NO/3)	22	4.2	2.4-6.0	13	1.8	0.8-2.9
Ovada (distretto AL/5)	13	3.4	1.5-5.3	1	0.2	0-0.7
Casale (distretto AL3)	314	27.8	24.6-30.9	222	16.1	13.8-18.4
Casale (comune)	215	48.7	42.1-55.2	162	28.8	24.1-33.5

Mediana di sopravvivenza (espressa in mesi) e probabilità di sopravvivenza, per periodo.

SOPRAVVIVENZA 1990-2008							
periodo	mediana (mesi)	probabilità di sopravvivenza a:					
		6 mesi	1 anno	2 anni	3 anni	5 anni	
1990-1994	7.9	60.3	32.8	14.8	7.6	3.2	
1995-1999	8.2	58.5	37.3	16.5	8.9	4.5	
2000-2004	9.7	64.8	40.8	17.4	9.1	3.9	
2005-2008	11.0	69.8	47.0	21.6	13.0	6.5	

Tendenze temporali nella sopravvivenza per periodo, tutti i livelli di conferma diagnostica.



Curve di sopravvivenza per i casi insorti nel 2005-2008

