



Centro di Riferimento per l'Epidemiologia
e la Prevenzione Oncologica in Piemonte



**PROGRAMMA REGIONALE DI SCREENING COLORETTALE
PREVENZIONE SERENA " Workshop 2014**

Andamento di incidenza e mortalità in Piemonte

Silvia Patriarca, Paola Busso, Irene Sobrato, Stefano Rosso

Registro Tumori Piemonte

CPO Piemonte

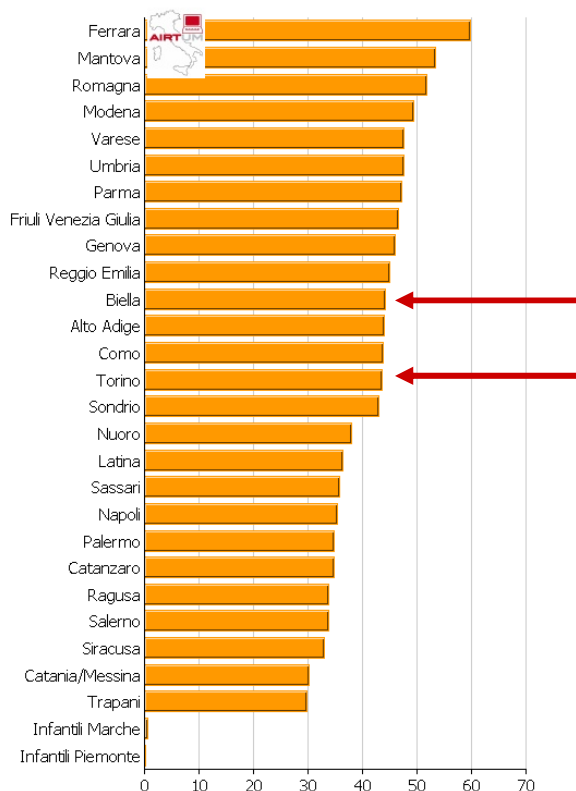
Colon, retto e ano

Incidenza in Piemonte, 2004-2009

	Torino		Biella		Vercelli (2007-2009)	
	Maschi	Femmine	Maschi	Femmine	Maschi	Femmine
Numero di nuovi casi per anno	459	400	93	87	104	87
Proporzione totale dei tumori	13.5	14.5	12.7	14.1	12.8	14.3
Rischio prima degli 85 anni (%)	10	6.1	9.3	6.1	11.0	6.6
Tasso standardizzato per età (E)	66.5	43	65.8	43.4	71.2	44.5

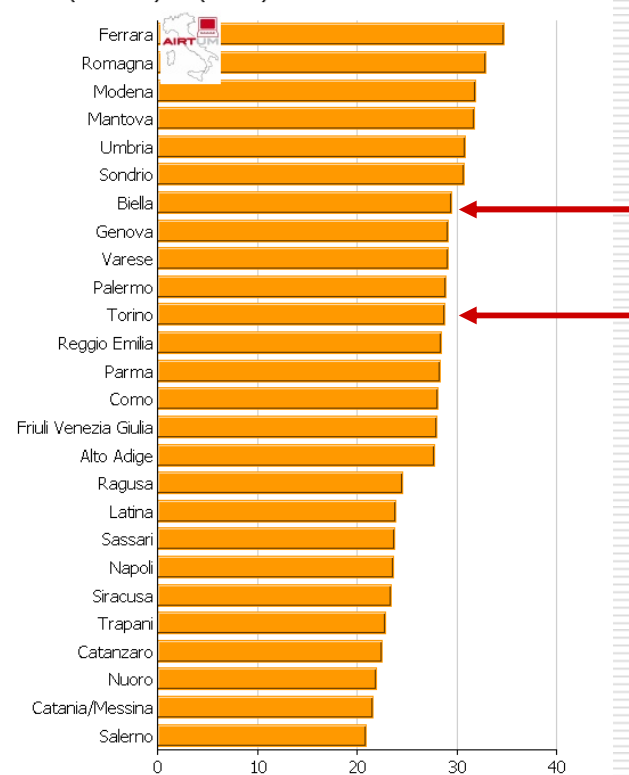
Colon, retto e ano Incidenza in Italia, 2003-2007

Colon, retto e ano, Incidenza (2003-2007)
Maschi: TSE (Mondiale) età (0-85+)



AIRTUM, Associazione Italiana dei Registri Tumori (19.11.2014)

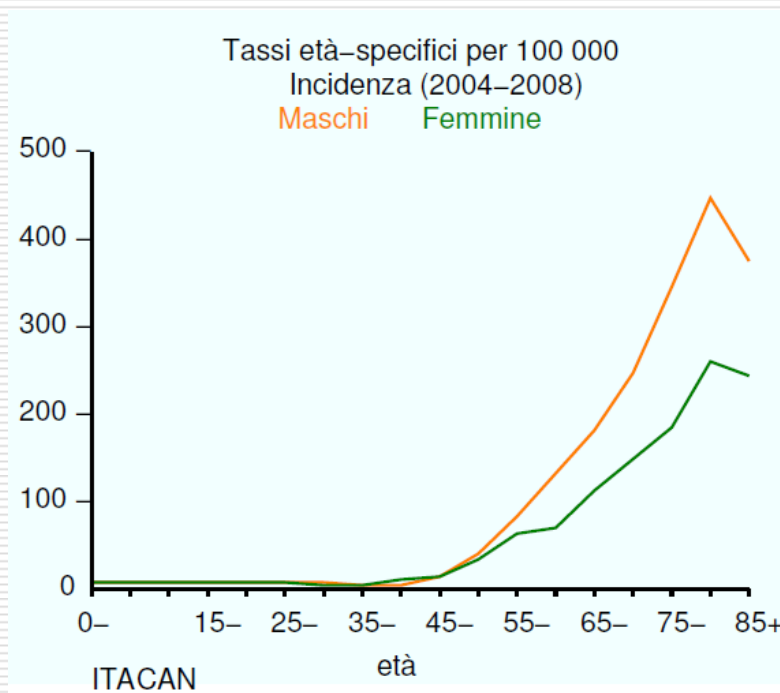
Colon, retto e ano, Incidenza (2003-2007)
Femmine: TSE (Mondiale) età (0-85+)



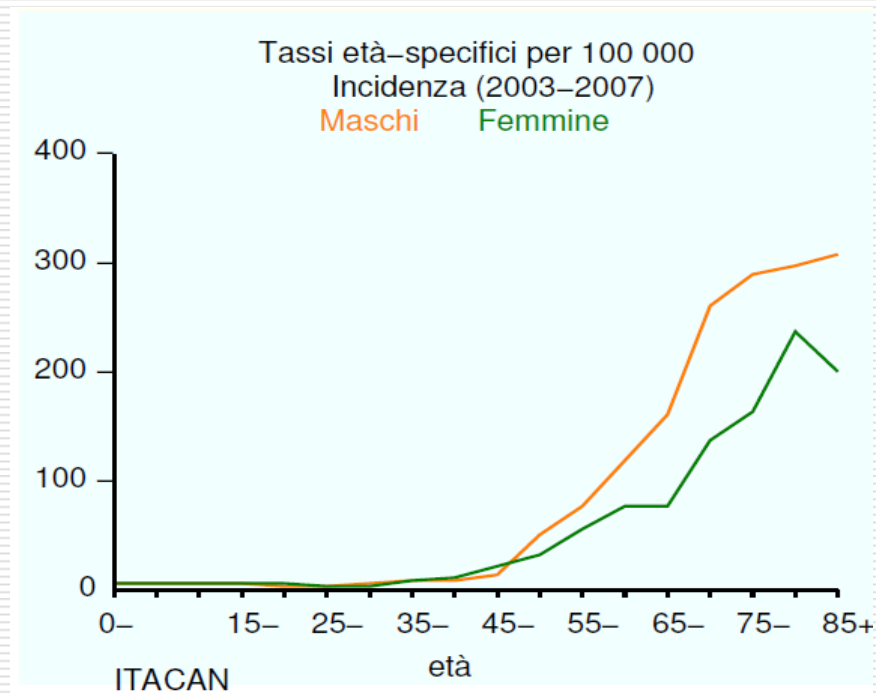
AIRTUM, Associazione Italiana dei Registri Tumori (19.11.2014)

Tassi di incidenza specifici per età Colon

Torino

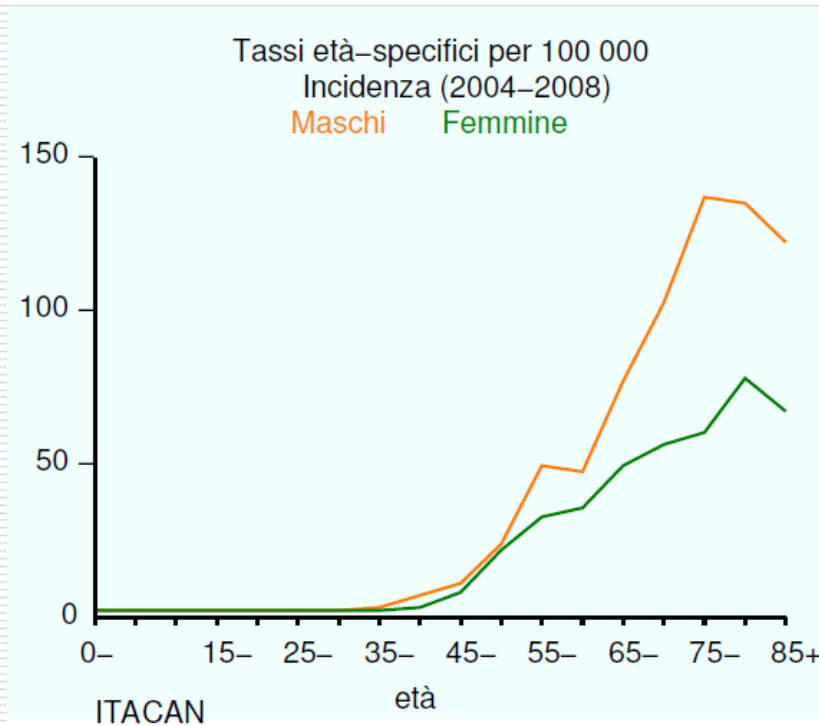


Biella

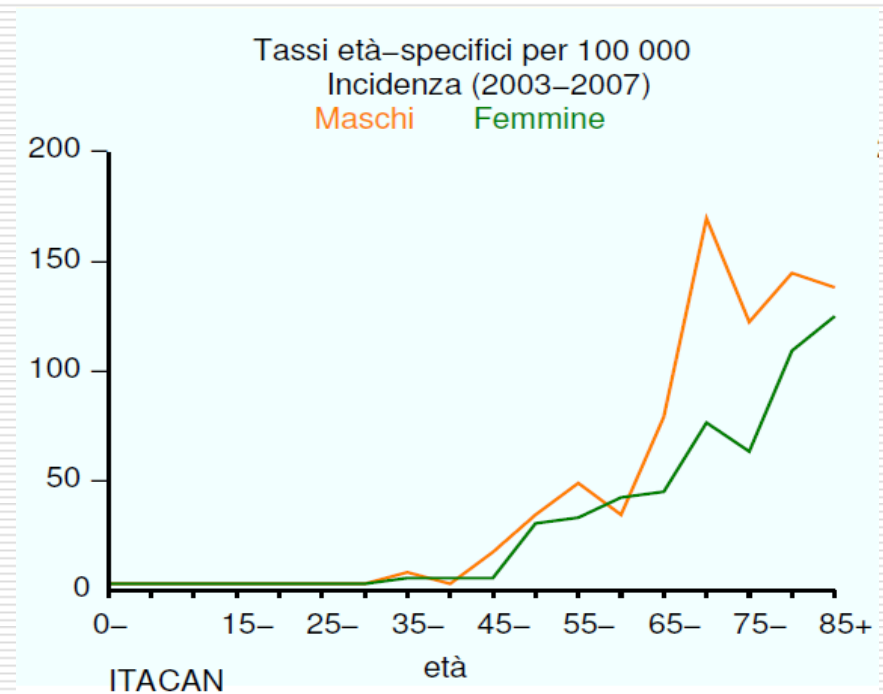


Tassi di incidenza specifici per età Retto e ano

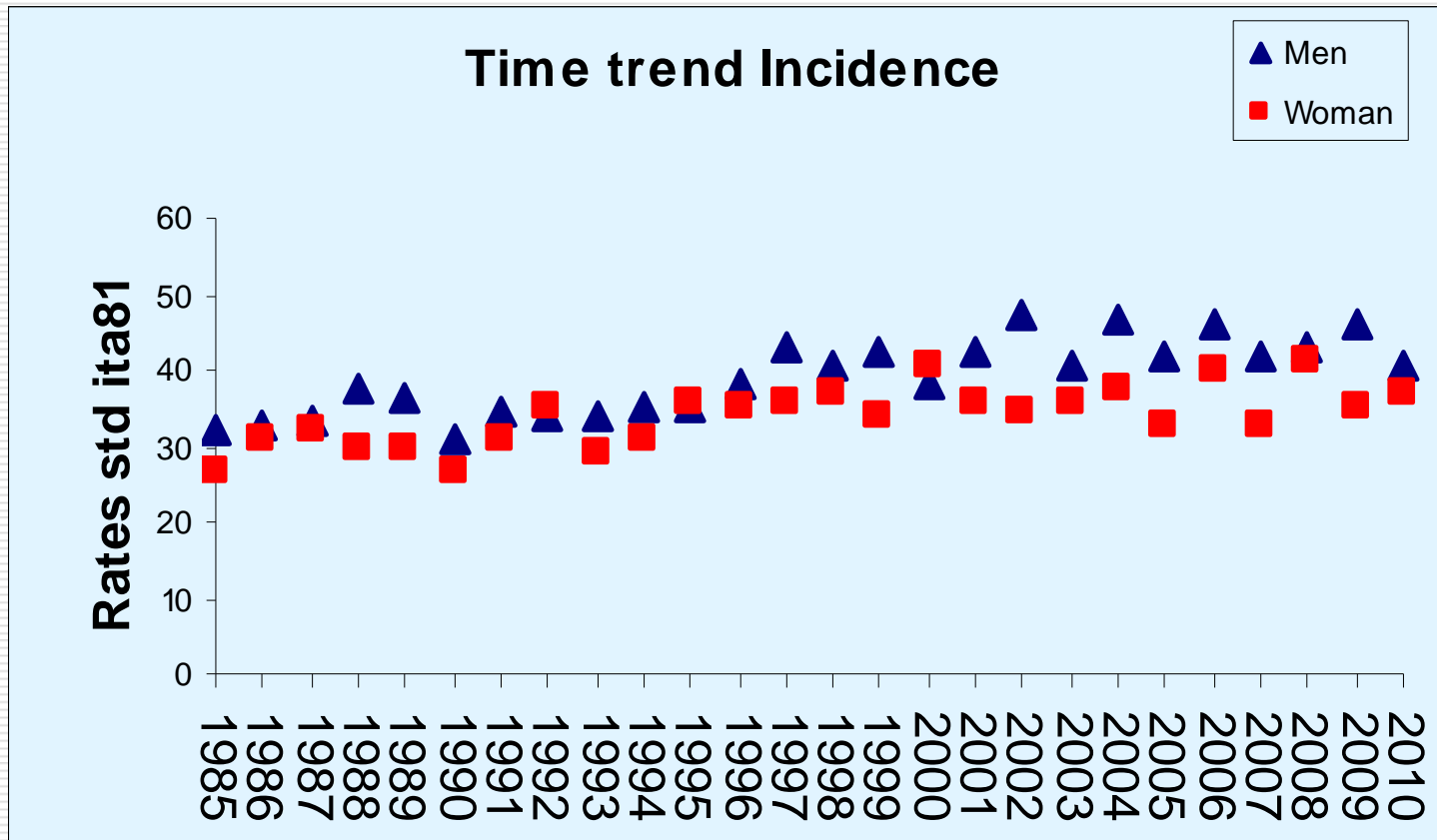
Torino



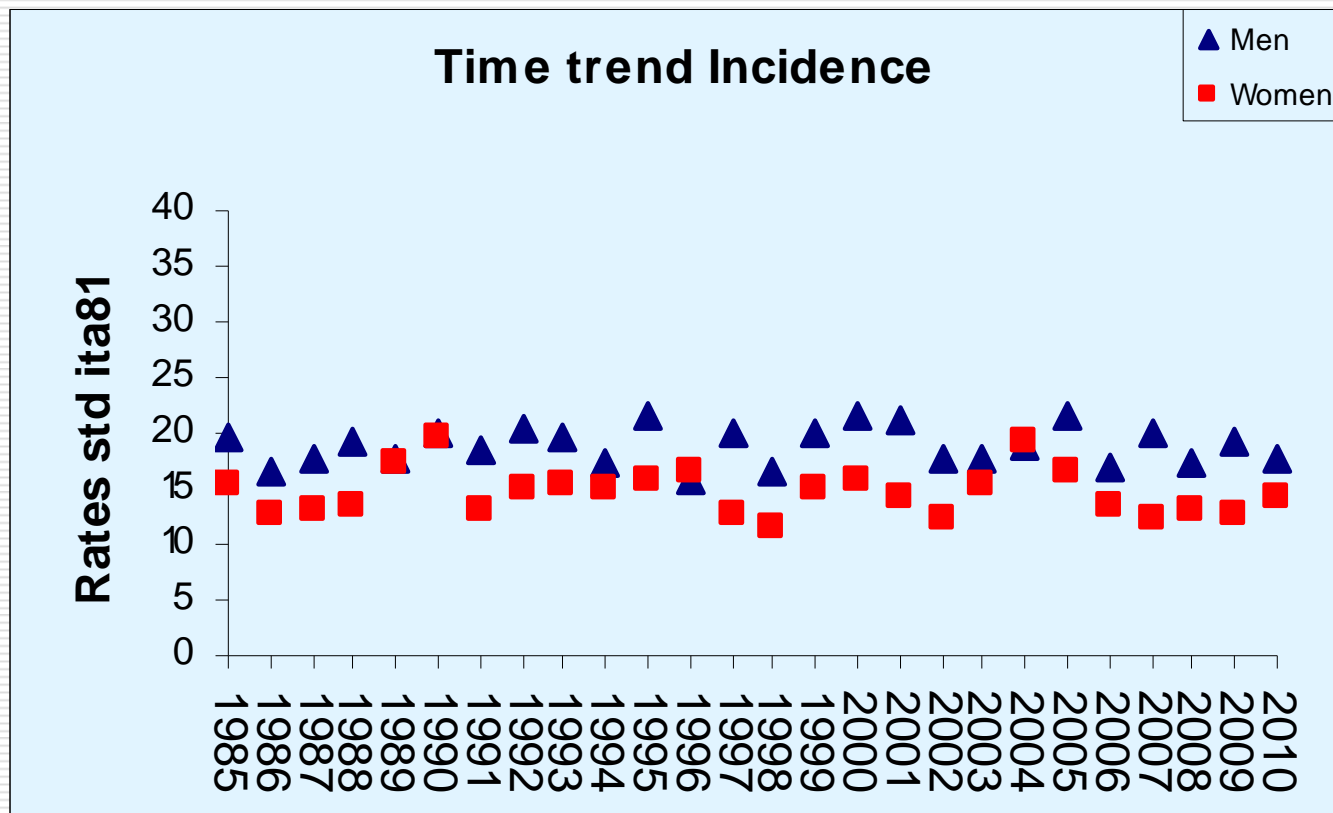
Biella



Colon: Trend temporale di incidenza Torino, 1985-2010

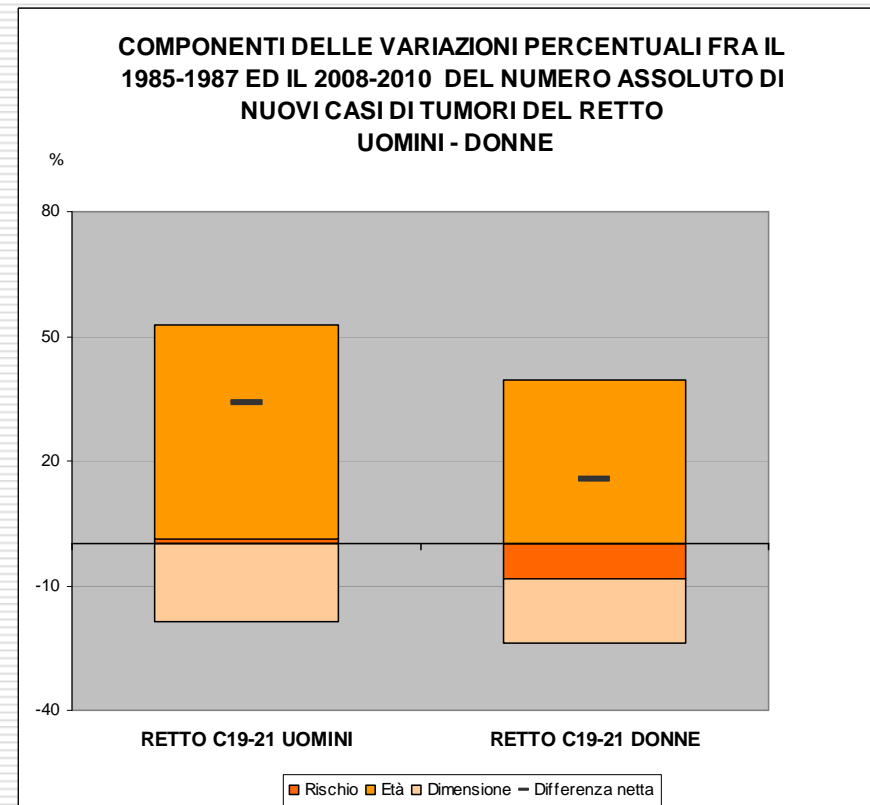
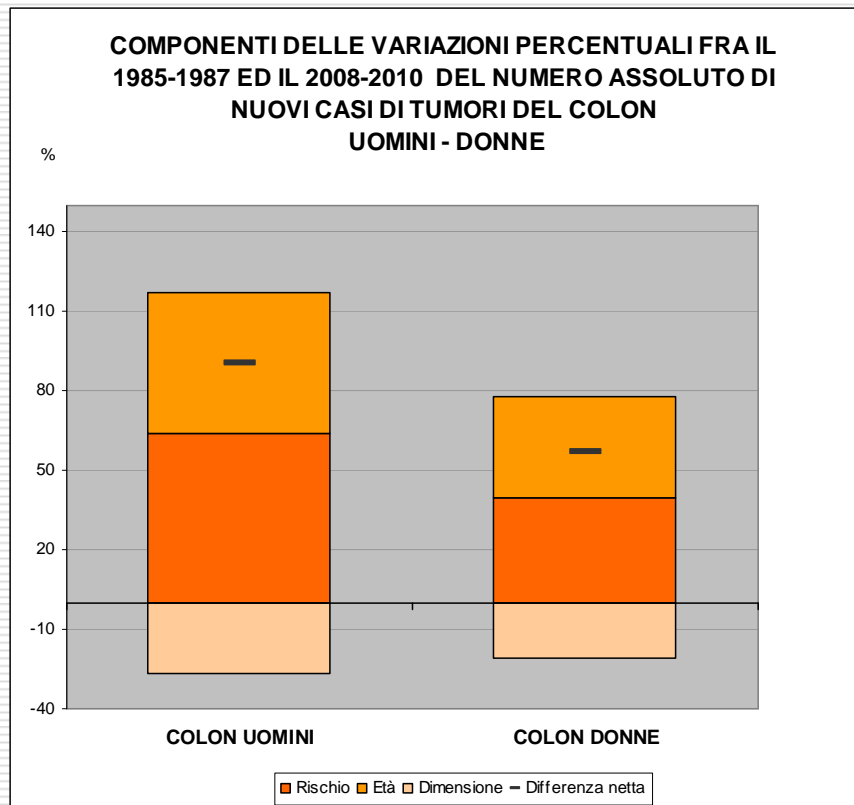


Retto e ano: Trend temporale di incidenza Torino, 1985-2010



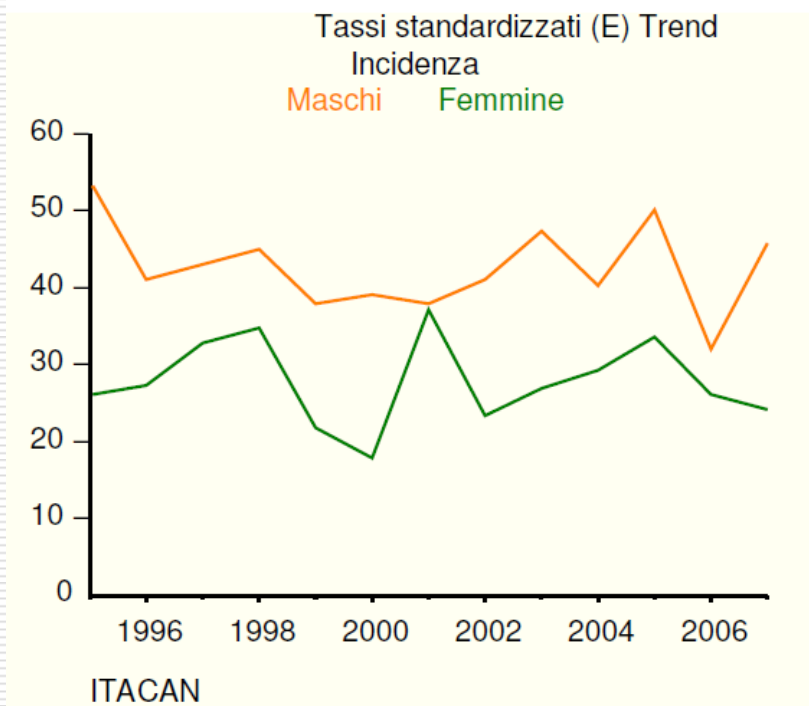
Colon e retto

Analisi delle componenti delle variazioni di incidenza, Torino 1985-2010

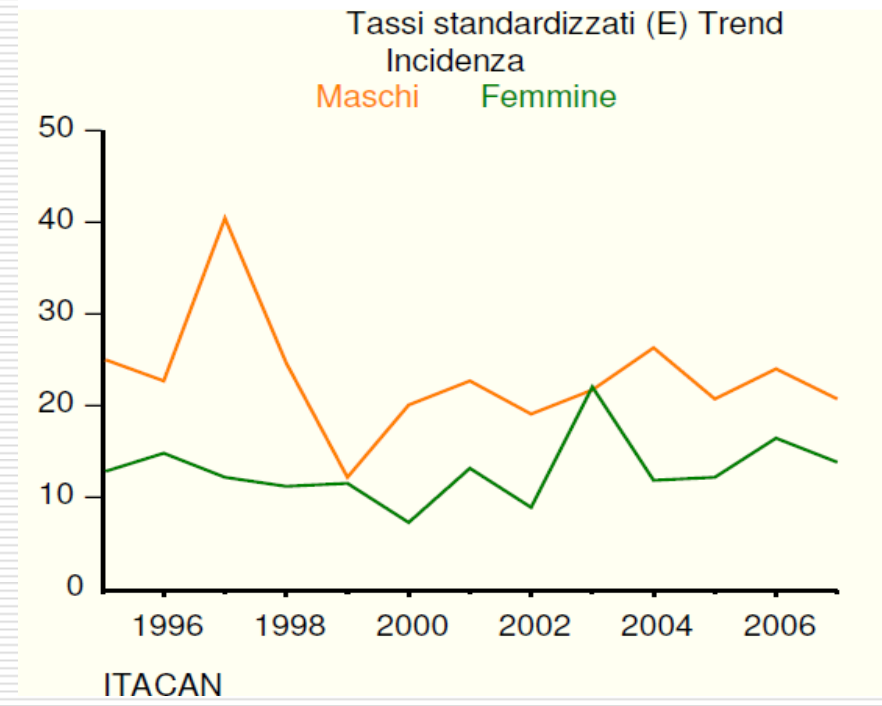


Trend temporale di incidenza Biella, 1996-2006

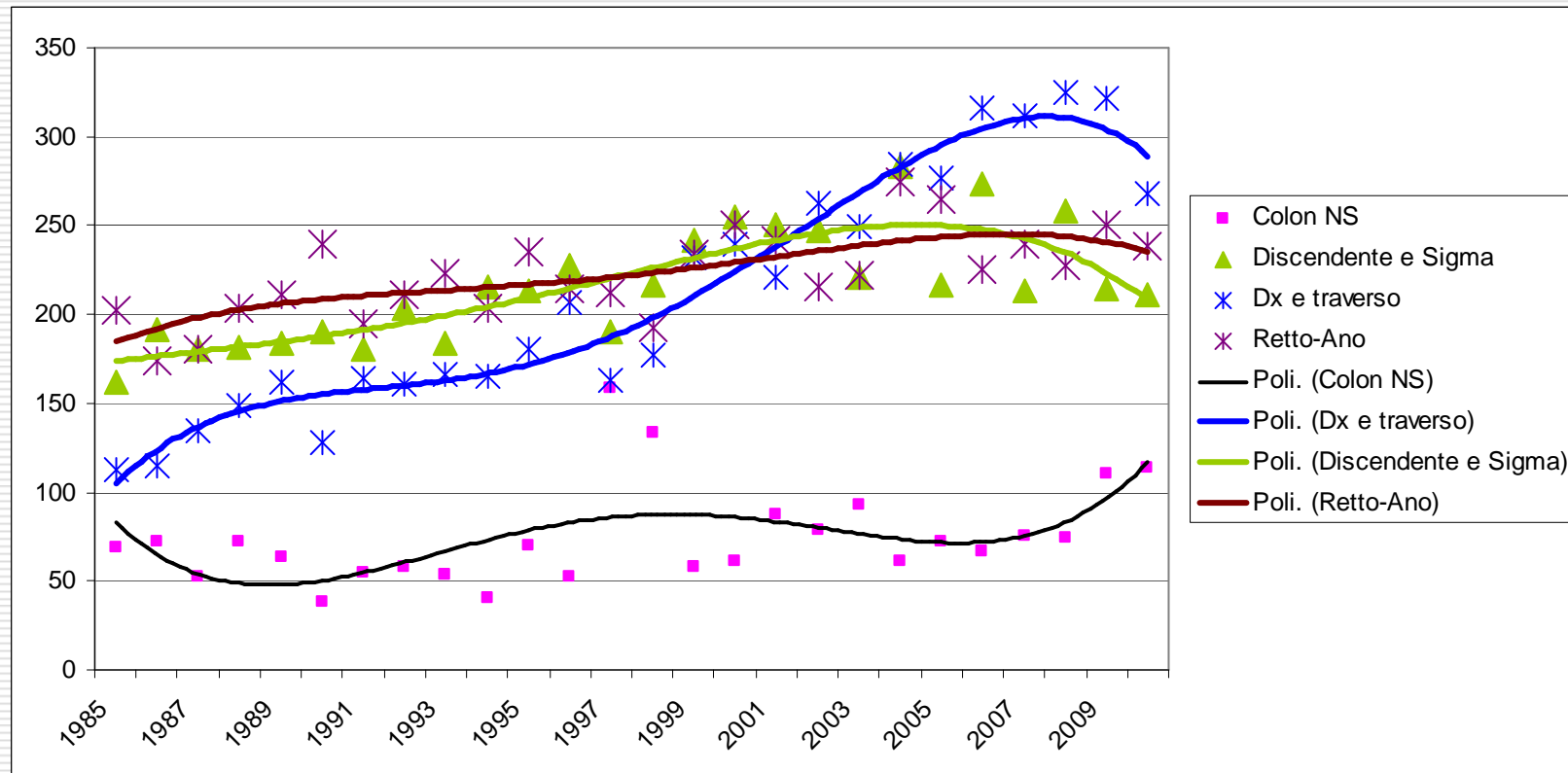
Colon



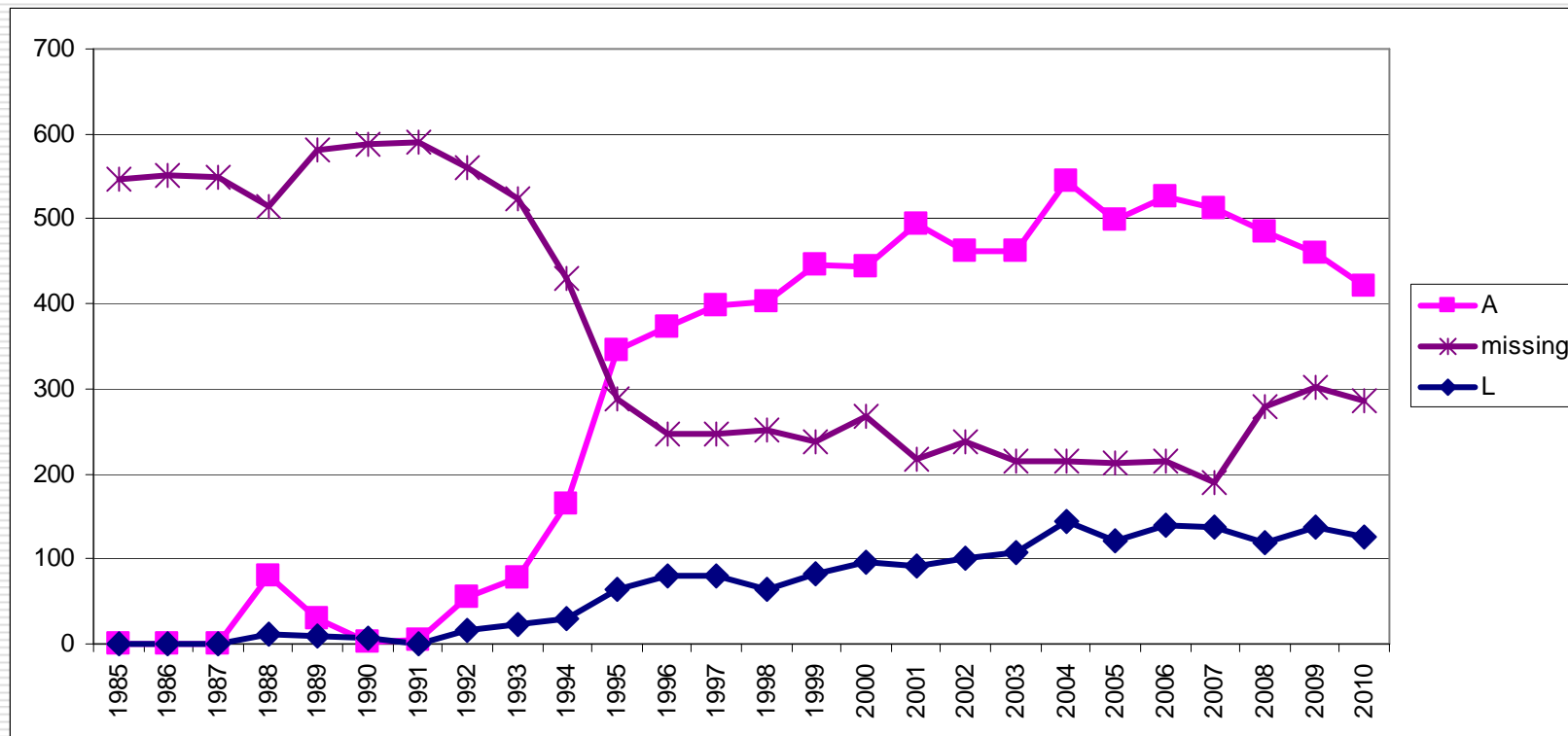
Retto e ano



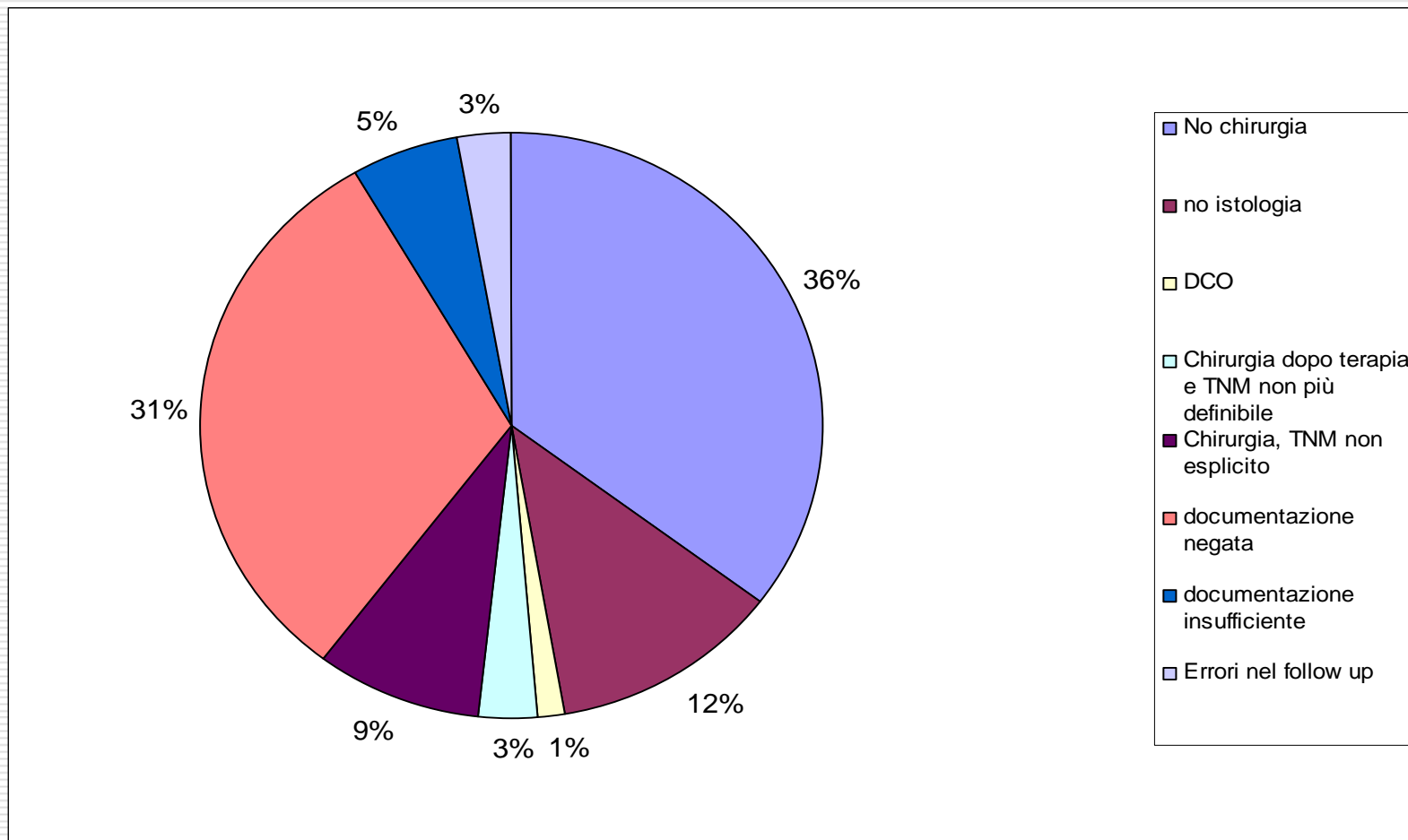
Colon e retto: trend temporale di incidenza per sottosede, Torino 1985-2010



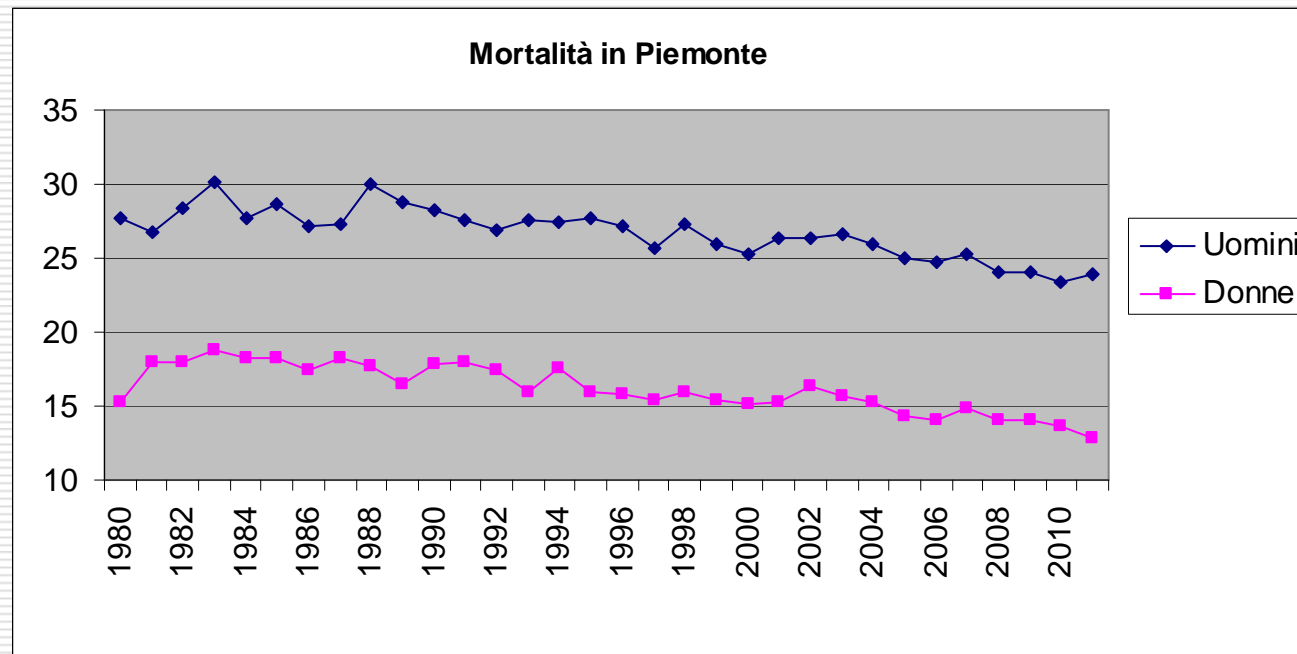
Colon e retto: trend temporale di incidenza per stadio alla diagnosi, Torino 1985-2010



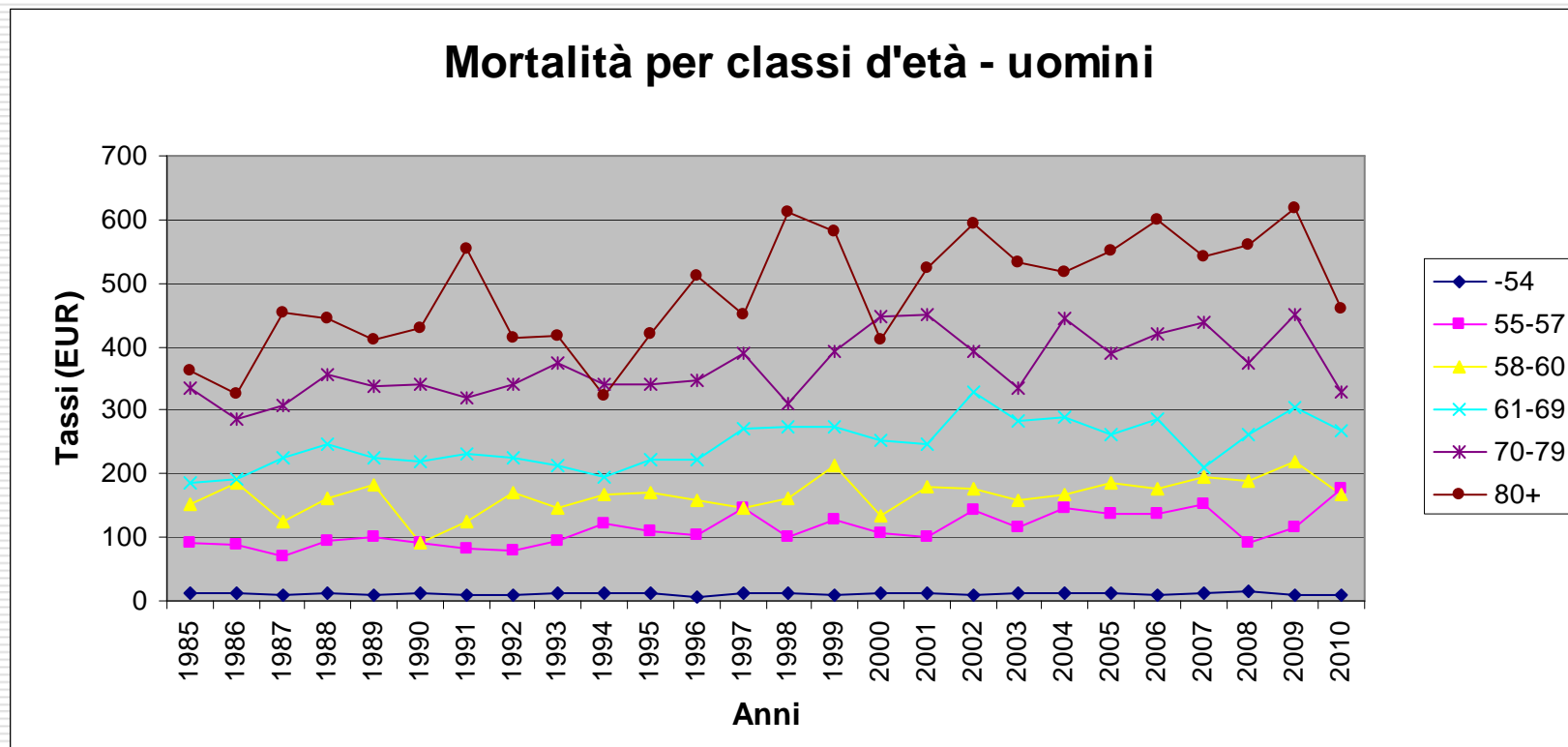
Analisi dei casi con stadio missing anno 2010 (277/808, 34,3%)



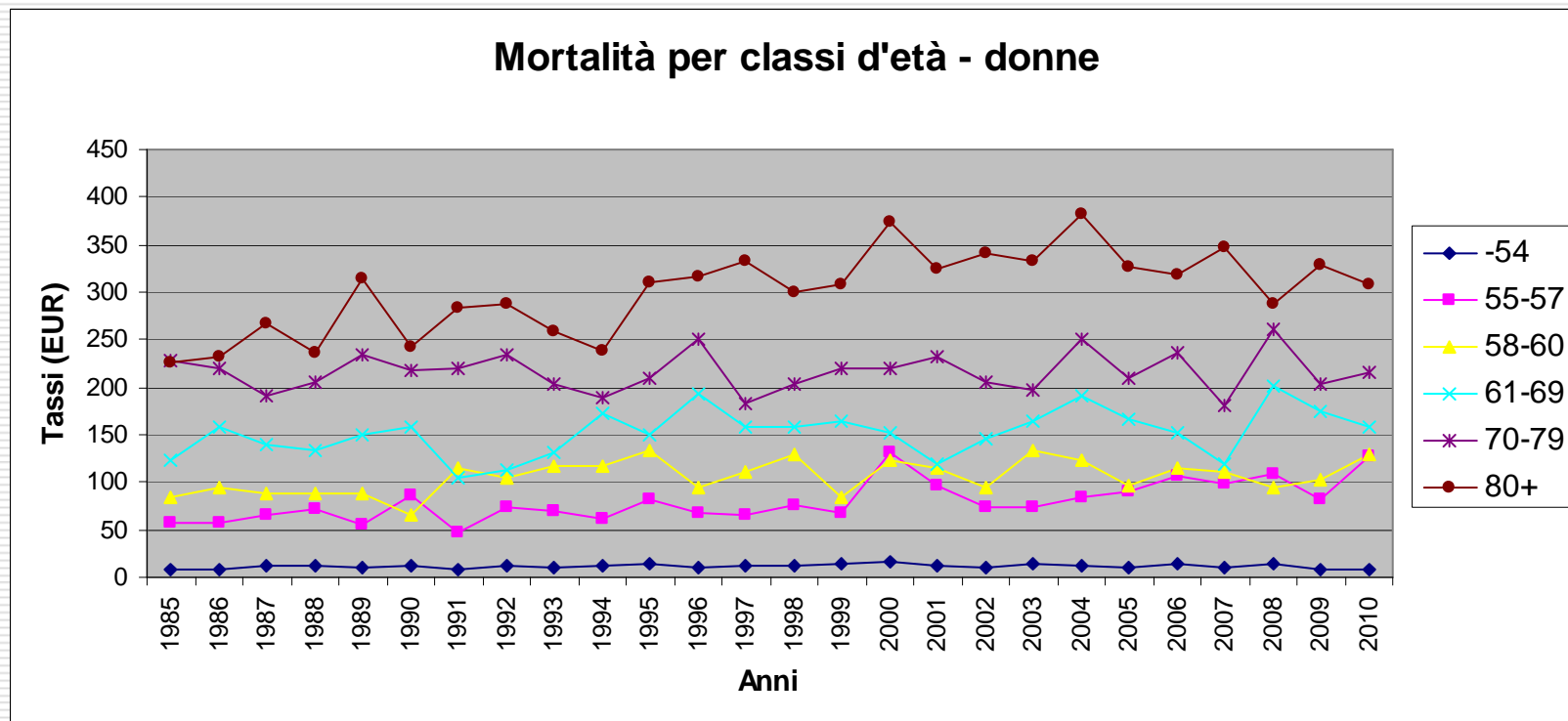
Colon e retto: Trend temporale di Mortalità. Piemonte, 1980-2010



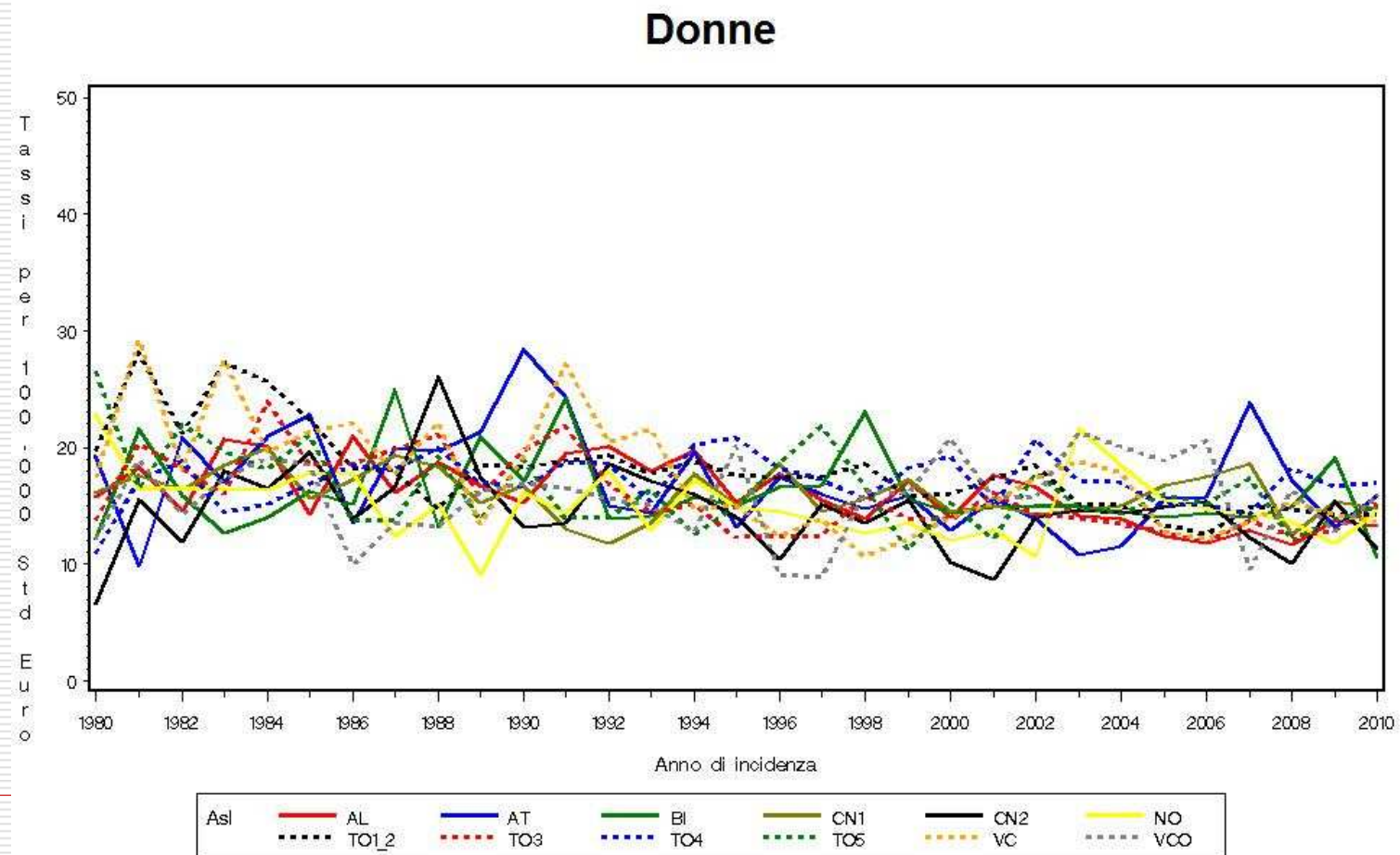
Colon e retto: Trend temporale di mortalità per classi d'età. Sesso maschile Piemonte, 1980-2010



Colon e retto: Trend temporale di mortalità per classi d'età. Sesso femminile Piemonte, 1980-2010



Colon e retto: Trend temporale di mortalità per ASL. Sesso femminile, 1980-2010



Stime di incidenza dei tumori del colon-retto nelle ASL Piemontesi nel 2015. Sesso maschile

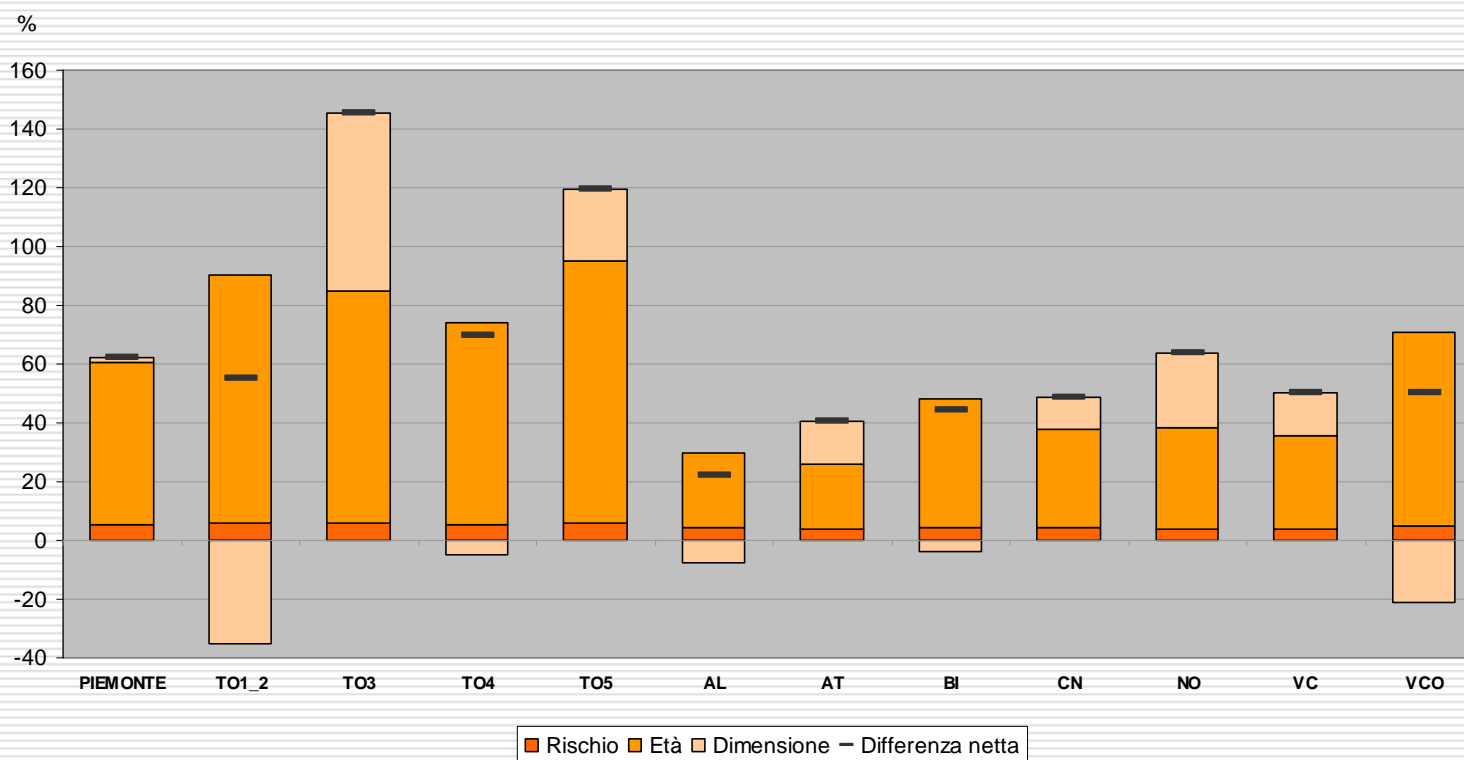
Asl	N. Medio annuo	Tasso grezzo	Tasso standardizzato mondiale	Rischio cumulativo 0-84	Prevalenza Casi per 100.000
Torino 1-2	457	104,58	40,22	8,67	687
Torino 3	269	93,43	37,78	8,17	607
Torino 4	262	102,66	41,33	8,90	688
Torino 5	137	90,25	37,86	8,19	586
Alessandria	218	100,19	37,34	8,08	658
Asti	107	97,57	38,07	8,23	639
Biella	90	100,22	38,22	8,26	657
Cuneo	251	85,42	34,83	7,56	557
Novara	152	79,77	35,62	7,72	514
Vercelli	91	104,77	40,76	8,78	683
VCO	74	93,40	37,31	8,07	607
Piemonte	2122	96,93	38,20	8,24	633

Stime di incidenza dei tumori del colon-retto nelle ASL Piemontesi nel 2015. Sesso femminile

Asl	N. Medio annuo	Tasso grezzo	Tasso standardizzato mondiale	Rischio cumulativo 0-84	Prevalenza Casi per 100.000
Torino 1-2	401	83,08	25,54	5,71	656
Torino 3	212	69,76	23,99	5,37	546
Torino4	211	78,27	26,24	5,86	613
Torino 5	105	66,44	24,04	5,38	519
Alessandria	184	79,18	23,71	5,31	624
Asti	89	76,28	24,17	5,41	599
Biella	80	81,27	24,27	5,43	640
Cuneo	200	65,63	22,12	4,96	515
Novara	132	65,46	22,62	5,07	513
Vercelli	79	84,84	25,89	5,78	688
VCO	65	74,74	23,69	5,30	587
Piemonte	1786	76,58	24,57	5,48	601

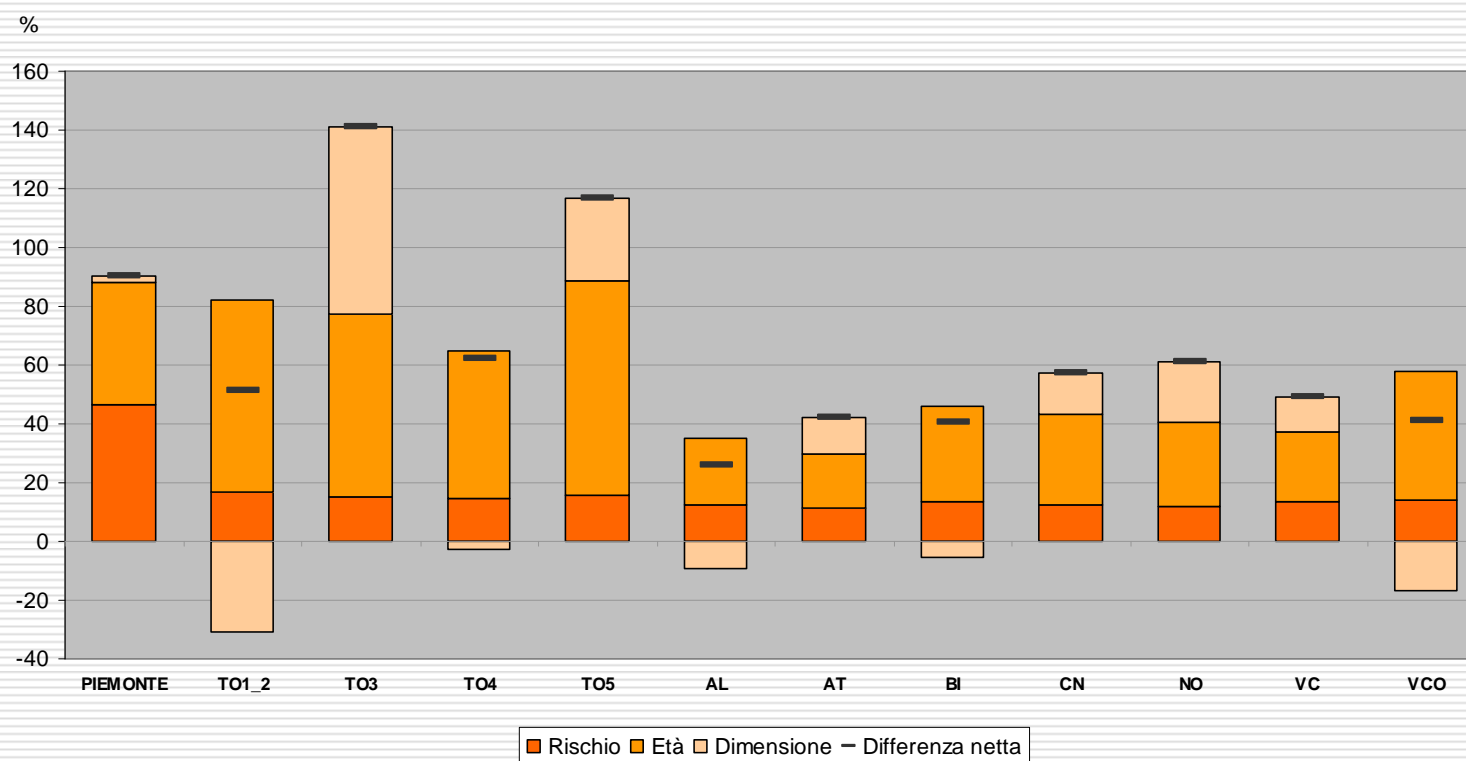
Colon-retto: Stime di incidenza in Piemonte, 2015, sesso maschile

COMPONENTI DELLE VARIAZIONI PERCENTUALI FRA IL 1981 ED IL 2015 NELLE STIME DEL NUMERO ASSOLUTO DI NUOVI CASI DI TUMORE DEL COLON-RETTO - UOMINI



Colon-retto: Stime di incidenza in Piemonte, 2015, sesso femminile

COMPONENTI DELLE VARIAZIONI PERCENTUALI FRA IL 1981 ED IL 2015 NELLE STIME DEL NUMERO ASSOLUTO DI NUOVI CASI DI TUMORE DEL COLON-RETTO - DONNE



Grazie per l'attenzione!

