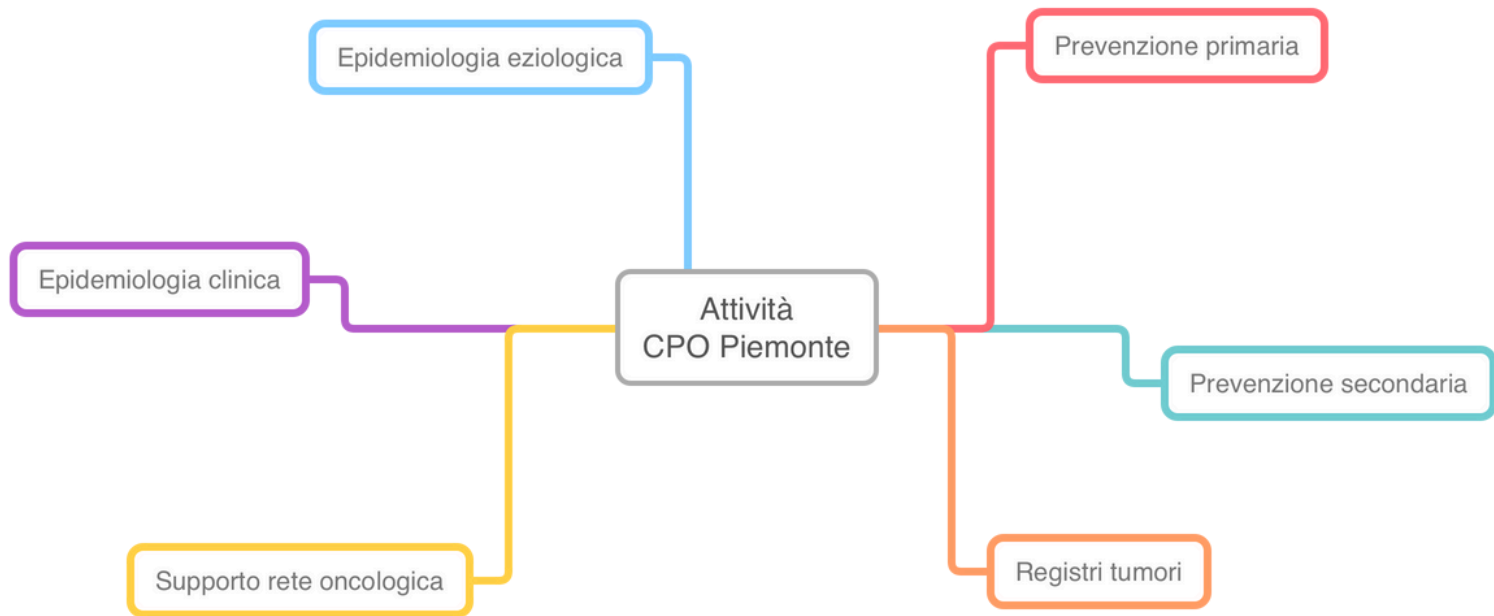


CONOSCI IL CPO?



Centro di Riferimento per
l'Epidemiologia e la
Prevenzione Oncologica
in Piemonte





IL CPO PIEMONTE

Il Centro di Riferimento Regionale per l'Epidemiologia e la Prevenzione Oncologica (CPO Piemonte) si occupa dal 1995 di analisi e ricerca su diffusione di patologie tumorali e prevenzione, monitoraggio e promozione di qualità nell'assistenza oncologica, valutazione dei rischi di cancerogenicità legati all'ambiente e agli stili di vita.

Nel 2014 l'Organizzazione Mondiale della Sanità (OMS) ha individuato il CPO Piemonte quale Centro Collaborativo per la diagnosi precoce del cancro.

Il CPO Piemonte svolge anche attività didattica in statistica medica, medicina basata sulle prove di efficacia ed epidemiologia clinica nell'ambito dei corsi di laurea, delle scuole di specializzazione, dei master universitari e dei percorsi di aggiornamento professionale.

Al CPO Piemonte, che ha sede presso l'Azienda Ospedaliero Universitaria (AOU) Città della Salute e della Scienza di Torino, afferiscono le seguenti strutture operative del Servizio Sanitario Regionale:

- SC Epidemiologia dei tumori - CRPT U, AOU Città della Salute e della Scienza di Torino;
- SSD Epidemiologia clinica e valutativa - CRPT, AOU Città della Salute e della Scienza di Torino;
- SSD Epidemiologia screening - CRPT, AOU Città della Salute e della Scienza di Torino;
- SS Registro tumori Piemonte - CRPT, AOU Città della Salute e della Scienza di Torino;
- SSD Epidemiologia dei tumori, AOU Maggiore della Carità di Novara.

LA NOSTRA ATTIVITÀ

I filoni di ricerca e di intervento dei progetti e degli studi che svolgiamo spaziano dall'epidemiologia clinica a quella eziologica, dalla prevenzione personalizzata al ruolo degli stili di vita nello sviluppo e nella progressione dei tumori, dalla life course epidemiology all'audit & feedback, dalla lotta alle disuguaglianze di salute alla ricerca biomolecolare.

I NOSTRI PARTNER

Nello svolgimento della nostra attività collaboriamo con numerosi enti e istituzioni di rilievo nazionale e internazionale, tra cui il Ministero della Salute, l'Istituto Superiore di Sanità, l'Agenzia nazionale per i servizi sanitari regionali, l'INAIL, l'Istituto Superiore per la Prevenzione e la Sicurezza del Lavoro, l'Osservatorio Nazionale Screening, la Fondazione Italiana Linfomi, l'International Agency for Research on Cancer (IARC), il Joint Research Centre (JRC) ecc.



EPIDEMIOLOGIA Eziologica

Valutiamo fattori di rischio oncologico per la popolazione piemontese, focalizzandoci sugli effetti cancerogeni a basse intensità di esposizione e lo studio delle interazioni con caratteristiche individuali, come quelle genetiche, o tra esposizioni di diversa natura, legate all'ambiente e agli stili di vita.

Ulteriori campi di attività riguardano l'esposomica, la life course epidemiology, la valutazione degli esiti a lungo termine dei pazienti con tumore, le malattie non oncologiche che condividono fattori di rischio con i tumori e sono di interesse per aspetti metodologici legati all'inferenza causale.



grandi coorti di popolazione e di pazienti oncologici sono alla base dei nostri studi



partecipiamo a consorzi internazionali



conduciamo progetti co-finanziati dall'Unione Europea





svolgiamo
studi osservazionali e
sperimentali randomizzati



collaboriamo con la Rete
Oncologica Piemonte Valle
d'Aosta



migliaia di pazienti
partecipano ai nostri
progetti di ricerca

EPIDEMIOLOGIA CLINICA

Applichiamo i principi e i metodi dell'epidemiologia e della statistica a supporto dell'assistenza, operando in stretta sinergia con l'attività di supporto alla Rete Oncologica Piemonte Valle d'Aosta.

Collaboriamo con un'ampia rete di strutture sanitarie nella conduzione di progetti di ricerca e di studi clinici osservazionali e randomizzati e di audit clinici.

Offriamo supporto metodologico per un uso critico delle migliori evidenze disponibili utili nei processi decisionali in ambito clinico (evidence based medicine – EBM) e nella valutazione delle tecnologie (health technology assessment – HTA).



PREVENZIONE PRIMARIA

Forniamo supporto tecnico-scientifico alla programmazione e alla governance del Piano della Prevenzione regionale. Siamo partner del Network Italiano per l'evidence based prevention.

Valutiamo la distribuzione dei fattori di rischio modificabili nella popolazione, selezioniamo gli interventi efficaci nel promuovere l'adozione di comportamenti salutari, implementiamo interventi efficaci valutandone la fattibilità, stimiamo i benefici di salute che gli interventi possono avere sulla popolazione. In particolare, abbiamo sviluppato uno strumento per stimare l'impatto sulla salute e i costi sanitari di diversi interventi sui fattori di rischio comportamentali.



coordiniamo la Rete per la Prevenzione del Piemonte e della Valle d'Aosta



partecipiamo al Laboratorio Prevenzione



siamo autori del Codice Europeo Contro il Cancro, contribuendo alla sua diffusione





centinaia di migliaia di
persone partecipano ogni
anno a Prevenzione Serena



curiamo la formazione
del personale impegnato nel
programma di screening



conduciamo progetti
di ricerca finanziati
dall'Unione Europea e dal
Ministero della Salute

PREVENZIONE SECONDARIA

Svolgiamo attività di pianificazione, organizzazione, formazione, valutazione, ricerca e quality assurance nell'ambito di Prevenzione Serena, il programma regionale di screening dei tumori della mammella, della cervice uterina e del colon-retto.

Partecipiamo ai direttivi dell'Osservatorio Nazionale Screening e dei Gruppi Italiani Screening Mammografico, Cervicale e Coloretale (GISMa, GISCI, GISCoR).

Conduciamo studi su efficacia, efficienza e sostenibilità degli screening oncologici. Partecipiamo alla redazione e all'aggiornamento delle Linee Guida Europee sullo screening mammografico, cervicale e coloretale.



REGISTRI TUMORI

Svolgiamo una consolidata attività di registrazione, analisi di incidenza, sopravvivenza e mortalità attraverso:

- il Registro Tumori Piemonte (RTP),
- il Registro Tumori Infantili del Piemonte (RTIP),
- il Registro Mesoteliomi Maligni (RMM).

I dati raccolti dai tre Registri rappresentano una fonte preziosa per la programmazione sanitaria e una costante guida epidemiologica per interventi di prevenzione.



RTP: migliaia di casi/anno
nell'Area Metropolitana
di Torino



RTIP: centinaia di casi/anno
con copertura regionale



RMM: centinaia di casi/anno
con copertura regionale



monitoriamo
l'assistenza oncologica nella
Regione Piemonte

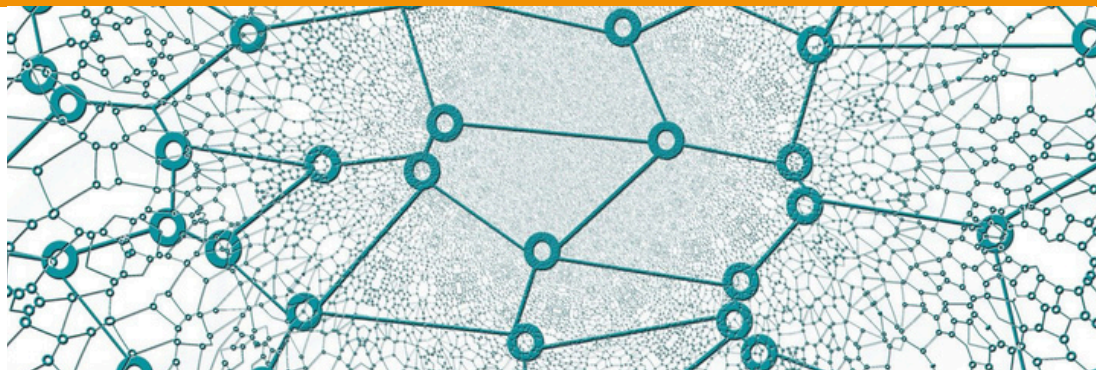


curiamo
la pubblicazione annuale
di indicatori

SUPPORTO RETE ONCOLOGICA

Svolgiamo un'azione di supporto all'Assessorato regionale alla Sanità e al Dipartimento Interaziendale Interregionale Rete Oncologica del Piemonte e della Valle d'Aosta nella pianificazione e valutazione dell'assistenza oncologica regionale.

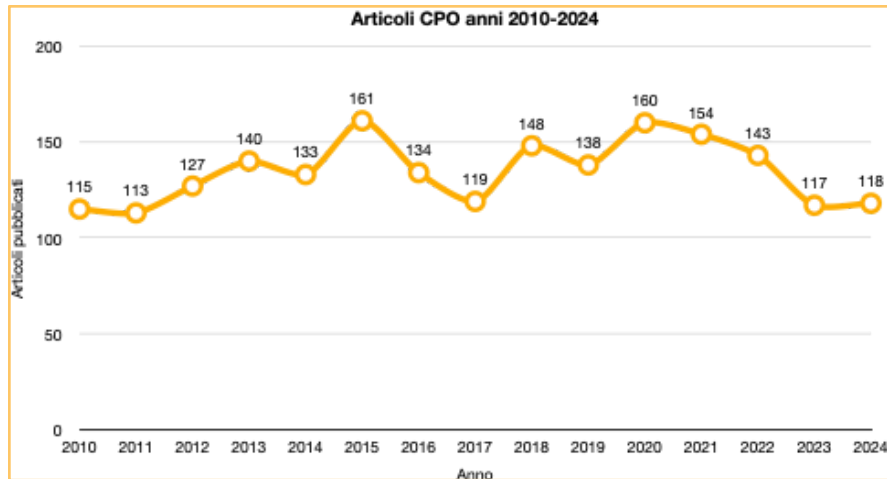
Rientrano, tra le nostre attività specifiche, l'elaborazione periodica e la messa a disposizione dei dati per il monitoraggio continuativo dell'assistenza oncologica e per la valutazione di specifici aspetti della qualità assistenziale.



UN PONTE TRA RICERCA SCIENTIFICA E PRATICA CLINICA

In parallelo agli incarichi istituzionali, svolgiamo un'intensa attività di ricerca, spesso in collaborazione con l'Università degli Studi di Torino e altre realtà accademiche italiane ed estere. Ogni anno pubblichiamo, oltre a specifici technical report, più di cento articoli scientifici, sottoposti a revisione tra pari, i cui principali risultati sono presentati a convegni nazionali e internazionali.

L'attività di ricerca, oltre a contribuire alla formazione di nuovi ricercatori e specialisti nell'epidemiologia clinica e dei tumori, ha un notevole impatto in ambito clinico grazie al trasferimento dei suoi risultati nella pratica corrente.





www.cpo.it

