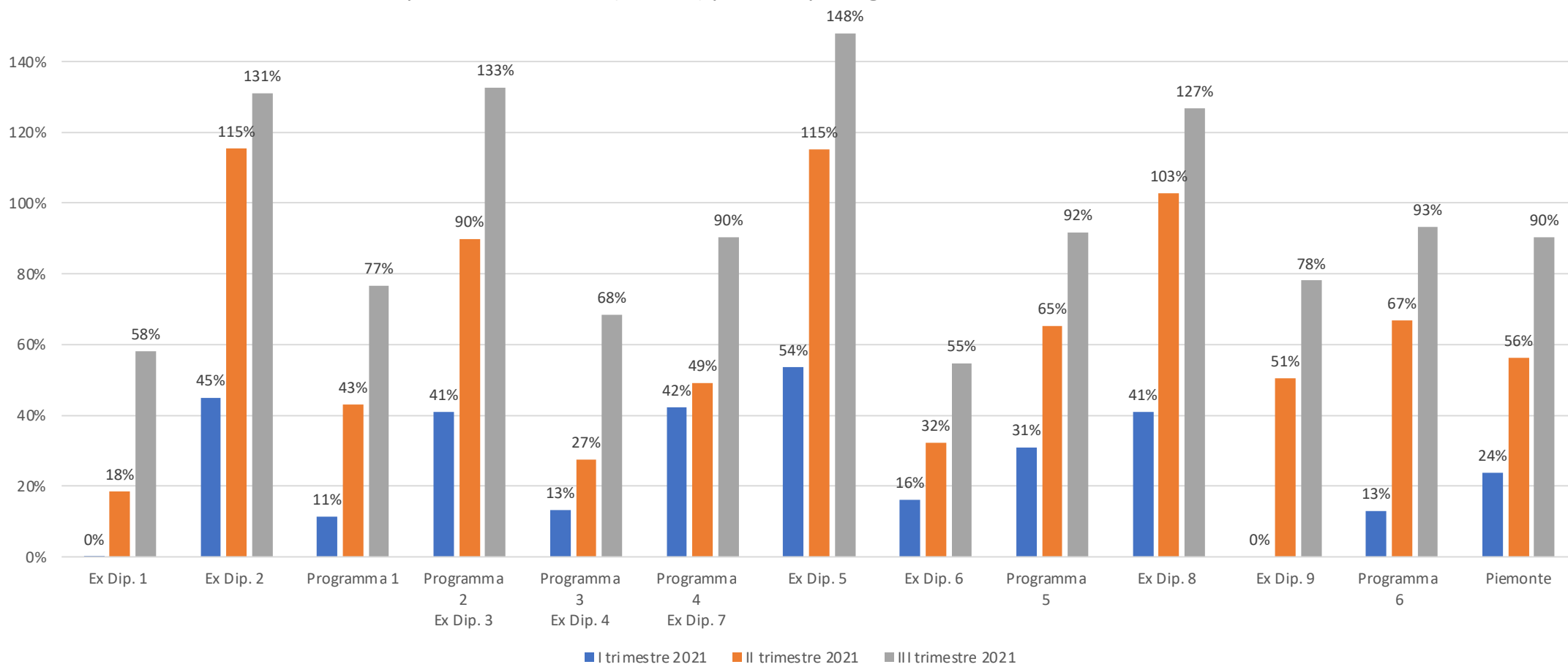




Screening colorettaie Regione Piemonte Volumi di esami, adesione e stima dei casi persi: i dati 2021

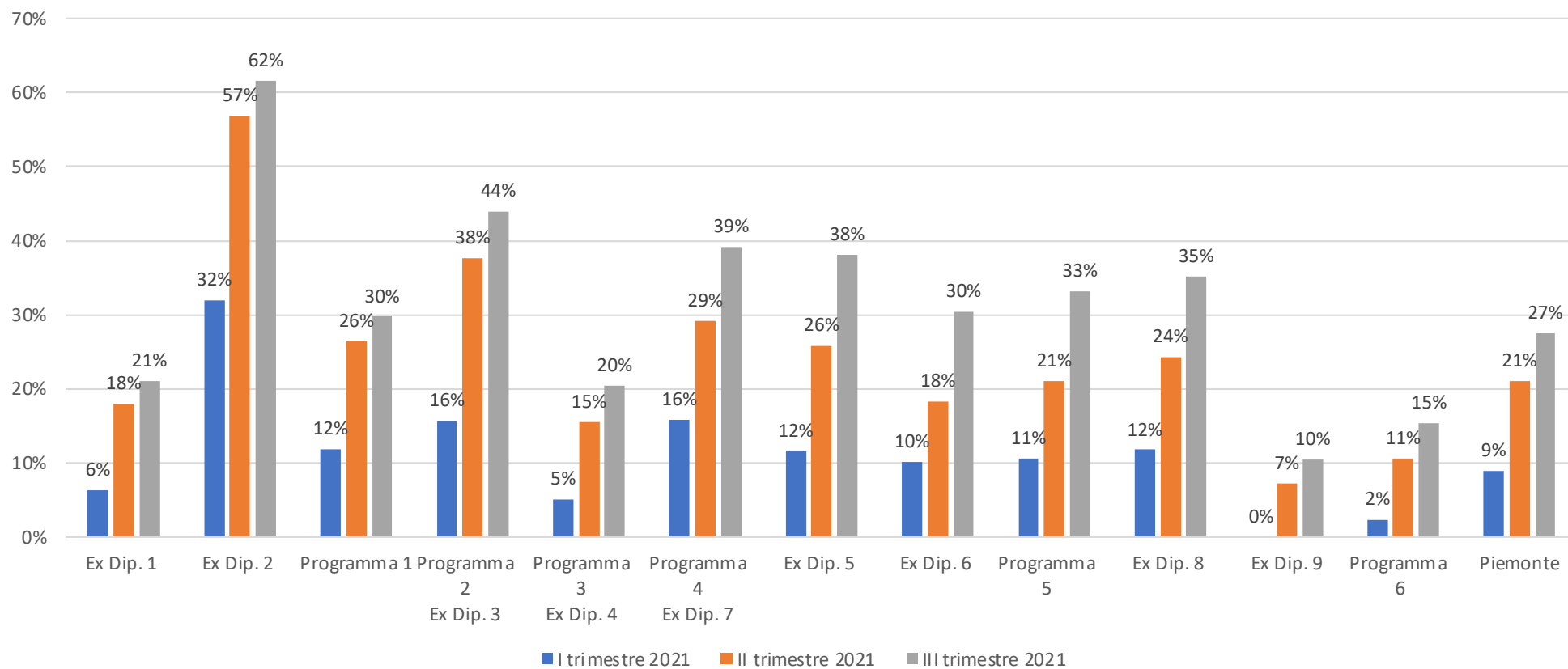
Gianluigi Ferrante
CPO Piemonte

Copertura da inviti FS (58 anni) per EX Dip/Programma - I, II e III trimestre 2021



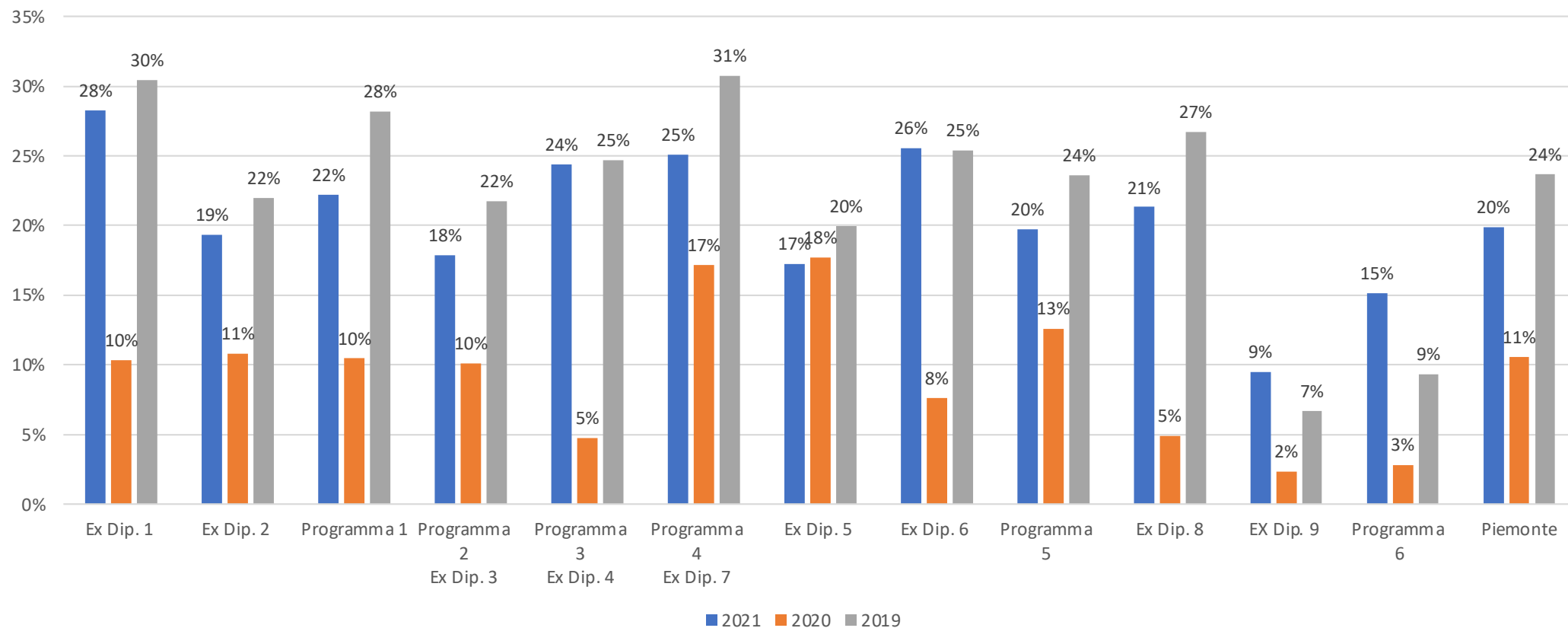
Fascia età: 58 anni	Ex Dip. 1	Ex Dip. 2	Programma 1	Programma 2 Ex Dip. 3	Programma 3 Ex Dip. 4	Programma 4 Ex Dip. 7	Ex Dip. 5	Ex Dip. 6	Programma 5	Ex Dip. 8	Ex Dip. 9	Programma 6	Piemonte
Popolazione bersaglio annua al 1/1/2021	6 857	2 341	9197	4 543	4 037	4 409	2 781	4 215	6996	1 626	3 567	5192	34373

Copertura da esami FS/FIT (58-69 anni) per Ex Dip/Programma - I, II e III trimestre 2021



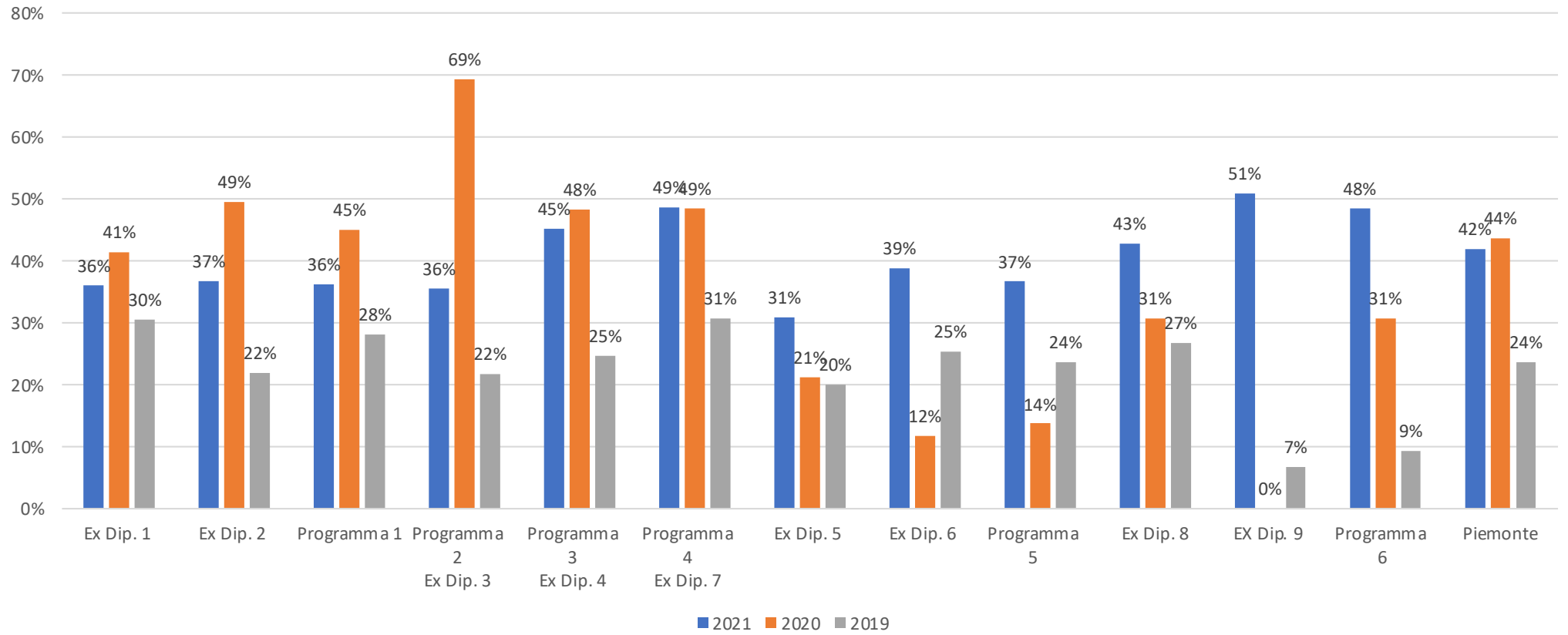
Fascia età: 58-69 anni	Ex Dip. 1	Ex Dip. 2	Programma 1	Programma 2 Ex Dip. 3	Programma 3 Ex Dip. 4	Programma 4 Ex Dip. 7	Ex Dip. 5	Ex Dip. 6	Programma 5	Ex Dip. 8	Ex Dip. 9	Programma 6	Piemonte
Popolazione bersaglio annua al 1/1/2021	36 037	9 880	45 917	18 156	38 557	26 648	11 597	20 657	32 254	10 244	41 355	51 599	213 131

Adesione FS (58 anni) per Ex Dip/Programma - 2021, 2020 e 2019



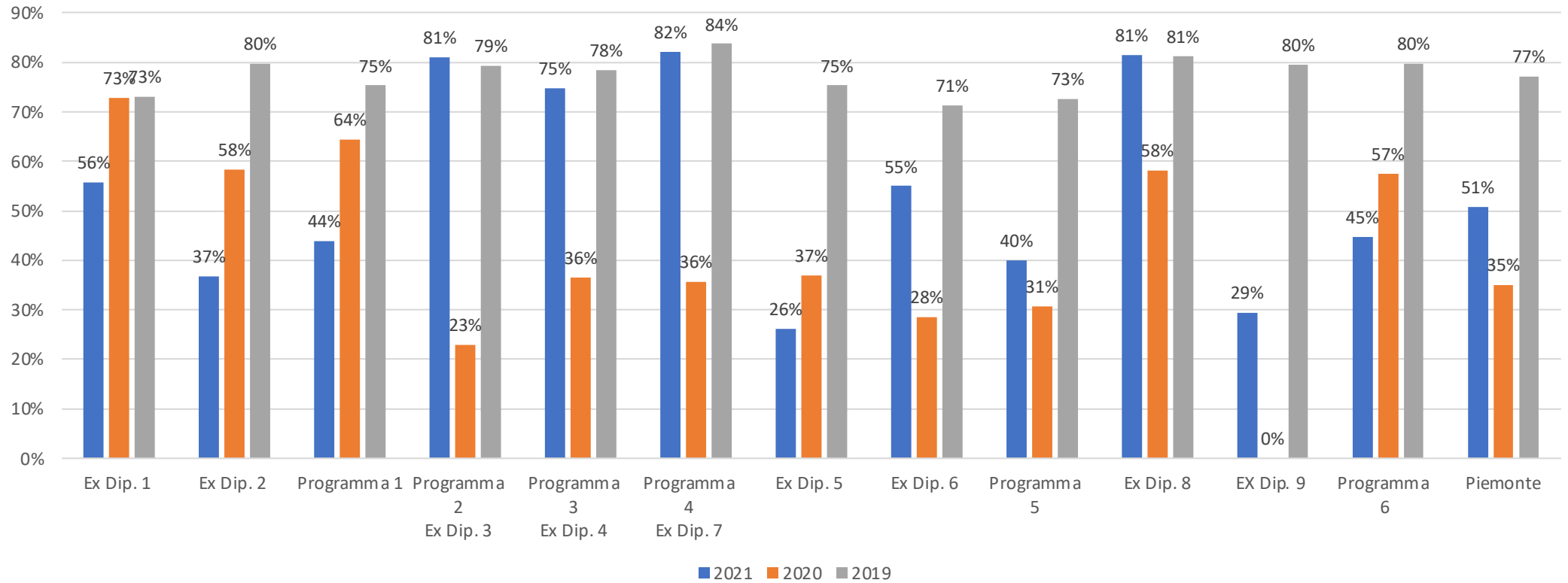
Fascia età: 58 anni	Ex Dip. 1	Ex Dip. 2	Programma 1	Programma 2	Programma 3	Programma 4	Ex Dip. 5	Ex Dip. 6	Programma 5	Ex Dip. 8	Ex Dip. 9	Programma 6	Piemonte
Popolazione invitata I sem 2021	1 283	2 689	3 972	4 055	1 099	2 164	3 190	1 361	4 551	1 661	1 801	3 462	19 303
Popolazione invitata I sem 2020	4 157	1 580	5 737	2 805	2 721	3 673	1 254	1 293	2 547	306	1 215	1 521	19 004
Popolazione invitata I sem 2019	6 790	2 478	9 268	6 721	4 190	4 842	2 041	4 271	6 312	606	4 053	4 659	35 992

Adesione al FIT (58-69 anni) per Ex Dip/Programma - 2021, 2020 e 2019 (invito diretto al FIT)



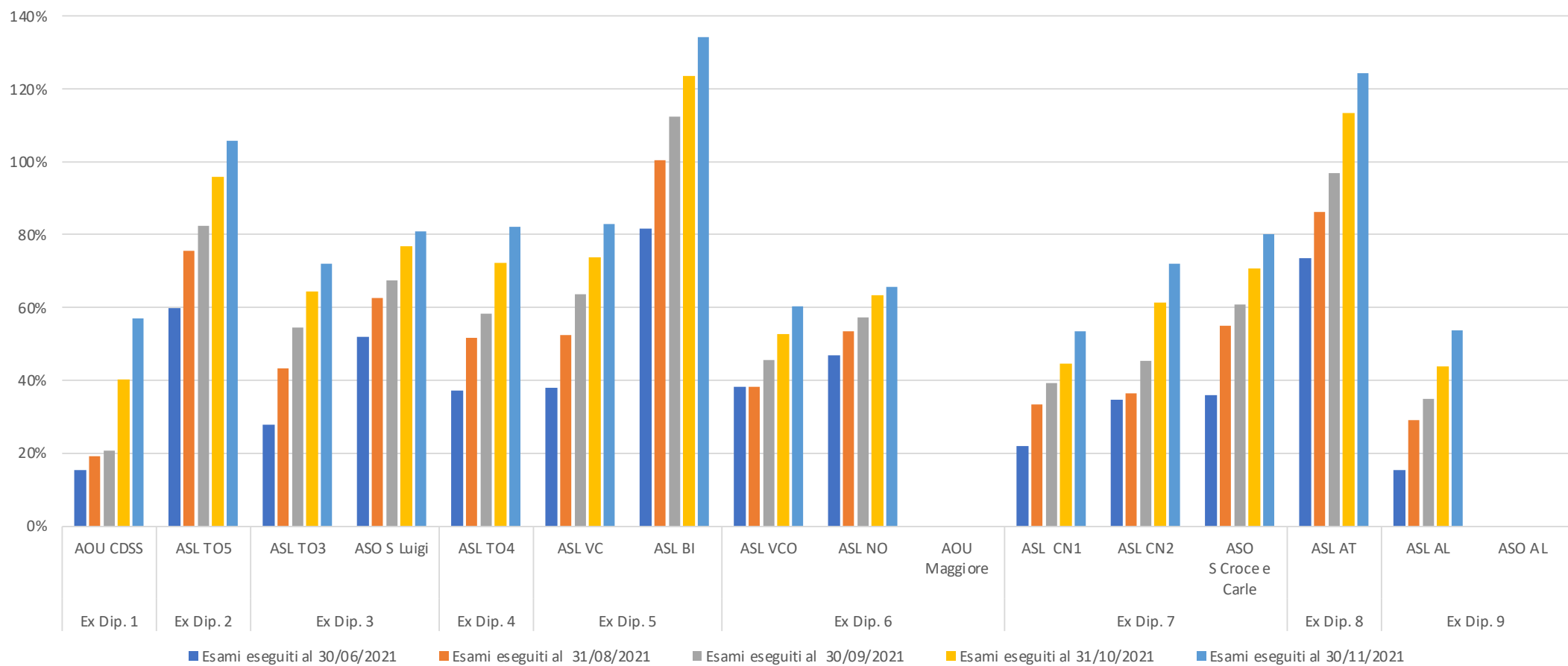
Fascia età: 58-69 anni	Ex Dip. 1	Ex Dip. 2	Programma 1	Programma 2 Ex Dip. 3	Programma 3 Ex Dip. 4	Programma 4 Ex Dip. 7	Ex Dip. 5	Ex Dip. 6	Programma 5	Ex Dip. 8	Ex Dip. 9	Programma 6	Piemonte
Popolazione invitata I sem 2021	9 996	2 244	12 240	4 912	10 549	9 447	2 961	7 659	10 620	2 517	6 036	8 553	56 321
Popolazione invitata I sem 2020	2 872	2 372	5 244	545	418	2 119	212	809	1 021	212	0	212	9 559
Popolazione invitata I sem 2019	4 385	2 836	7 221	9 879	4 933	10 268	1 954	739	2 693	907	6 005	6 912	41 906

Adesione al FIT (58-69 anni) per Ex Dip/Programma - 2021, 2020 e 2019
(invito al FIT dopo mancata adesione a FS)



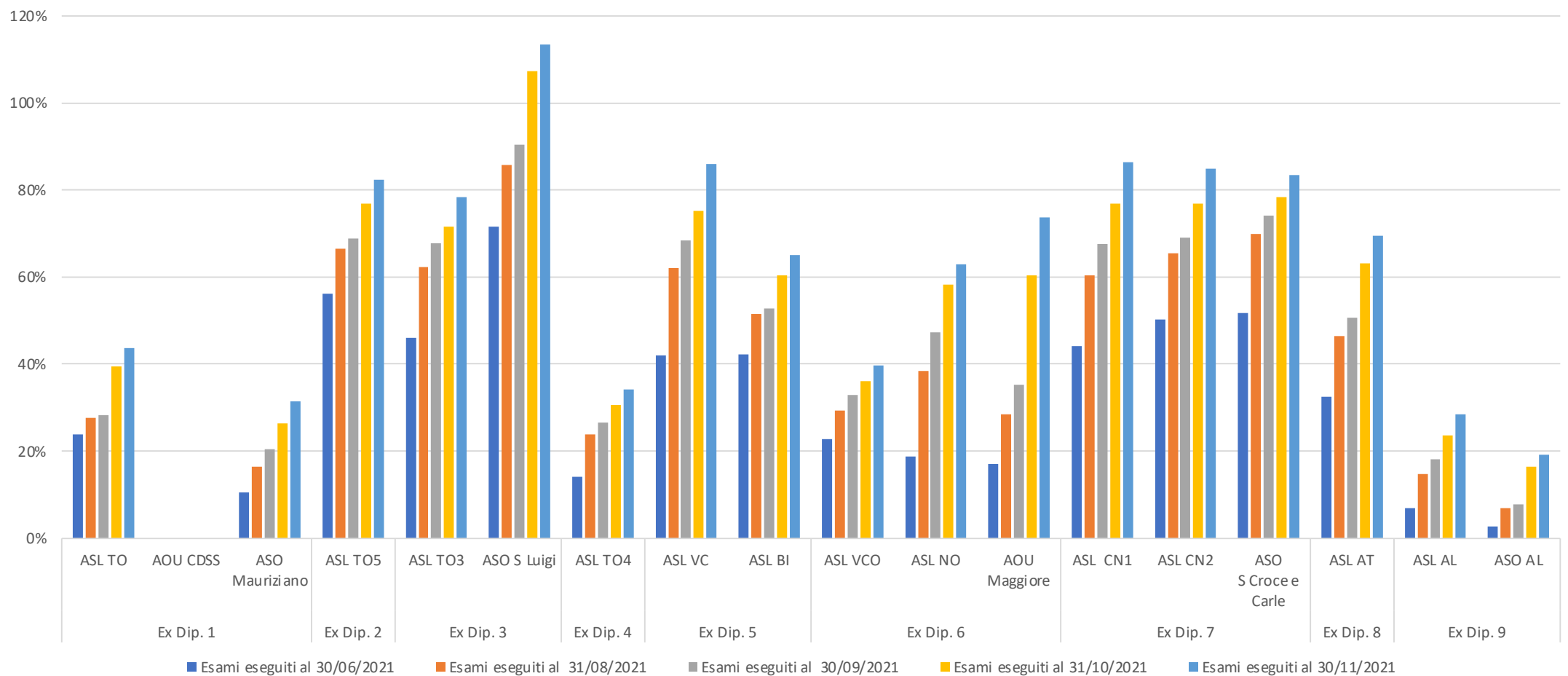
Fascia età: 58-69 anni	Ex Dip. 1	Ex Dip. 2	Programma 1	Programma 2	Programma 3	Programma 4	Ex Dip. 5	Ex Dip. 6	Programma 5	Ex Dip. 8	Ex Dip. 9	Programma 6	Piemonte
Popolazione invitata I sem 2021	3 417	5 680	9 097	1 687	798	3 341	4 235	3 833	8 068	1 354	3 215	4 569	27 560
Popolazione invitata I sem 2020	1 524	2 031	3 555	8 198	912	1 405	535	1 478	2 013	93	1	94	16 177
Popolazione invitata I sem 2019	2 134	1 050	3 184	2 743	1 199	1 632	1 060	2 170	3 230	96	1 261	1 357	13 345

Recupero liste di attesa rispetto al volume di esami FS programmati per il 2021 per Ex Dipartimenti



	Ex Dip. 1	Ex Dip. 2	Ex Dip. 3		Ex Dip. 4	Ex Dip. 5		Ex Dip. 6			Ex Dip. 7			Ex Dip. 8	Ex Dip. 9	
	AOU CDSS	ASL TO5	ASL TO3	ASO S Luigi	ASL TO4	ASL VC	ASL BI	ASL VCO	ASL NO	AOU Maggiore	ASL CN1	ASL CN2	ASO S Croce e Carle	ASL AT	ASL AL	ASO AL
Volume atteso 2021 - FS	1714	727	875	375	1229	426	449	443	447	365	683	422	368	533	535	357

Recupero liste di attesa rispetto al volume di esami CT FIT programmati per il 2021 per Ex Dipartimenti



	Ex Dip. 1			Ex Dip. 2	Ex Dip. 3		Ex Dip. 4	Ex Dip. 5		Ex Dip. 6			Ex Dip. 7			Ex Dip. 8	Ex Dip. 9	
	ASL TO	AOU CDSS	ASO Mauriziano	ASL TO5	ASL TO3	ASO S Luigi	ASL TO4	ASL VC	ASL BI	ASL VCO	ASL NO	AOU Maggiore	ASL CN1	ASL CN2	ASO S Croce e Carle	ASL AT	ASL AL	ASO AL
Volume atteso 2021 - CT FIT	659		220	793	443	218	1004	160	171	219	235	235	250	165	375	336	851	219

Grazie per l'attenzione

gianluigi.ferrante@cpo.it
