

MESOTELIOMA MALIGNO PLEURICO Regione Piemonte, 1990-2019

Mesotelioma maligno pleurico. Numero di casi osservati, tassi di incidenza standardizzati (per 100.000 per anno; standard: popolazione europea EU27) e intervallo di confidenza (IC) al 95%, per sesso e periodo di calendario.

INCIDENZA 1990-2019 (diagnosi certe, probabili, possibili)						
	Uomini			Donne		
Periodo	Casi	Tasso standardizzato	IC 95%	Casi	Tasso standardizzato	IC 95%
1990-1994	246	2.7	2.4-3.1	141	1.2	1.0-1.4
1995-1999	447	4.8	4.3-5.2	239	1.9	1.7-2.2
2000-2004	590	5.9	5.5-6.4	345	2.6	2.3-2.9
2005-2009	672	6.3	5.8-6.8	375	2.7	2.4-2.9
2010-2014	737	6.5	6.0-6.9	360	2.3	2.1-2.6
2015-2019	801	5.8	5.4-6.2	409	2.7	2.5-3.0

INCIDENZA 1990-2019 (diagnosi certe)						
	Uomini			Donne		
Periodo	Casi	Tasso standardizzato	IC 95%	Casi	Tasso standardizzato	IC 95%
1990-1994	185	2.0	1.7-2.3	114	1.0	0.8-1.2
1995-1999	331	3.4	3.0-3.8	154	1.3	1.1-1.5
2000-2004	418	4.0	3.6-4.4	222	1.7	1.5-2.0
2005-2009	503	4.6	4.2-5.0	250	1.8	1.6-2.1
2010-2014	615	5.3	4.9-5.8	286	1.9	1.7-2.2
2015-2019	659	4.9	4.5-5.3	322	2.2	2.0-2.5

Mesotelioma maligno pleurico. Numero di casi osservati, tassi di incidenza standardizzati (per 100.000 per anno) e intervalli di confidenza (IC) al 95%, per sesso e ASL di residenza, nell'ultimo quinquennio (2015-2019).

	INCIDENZA 2015-2019 (diagnosi certe, probabili, possibili)					
	UOMINI			DONNE		
ASL	Casi	Tasso standardizzato	IC 95%	Casi	Tasso standardizzato	IC 95%
AL	220	15.0	13.0-17.0	146	9.2	7.7-10.7
AT	29	4.6	2.9-6.3	12	1.6	0.7-2.6
BI	25	4.2	2.5-5.9	10	1.7	0.6-2.7
CN1	50	4.1	2.9-5.2	10	0.8	0.3-1.3
CN2	17	3.4	1.8-5.1	8	1.5	0.5-2.6
NO	57	5.5	4.0-6.9	22	1.9	1.1-2.8
TO	123	4.4	3.6-5.2	66	2.1	1.6-2.7
TO3	90	4.8	3.8-5.8	45	2.3	1.6-3.0
TO4	80	5.0	3.9-6.1	35	2.0	1.3-2.6
TO5	38	4.2	2.8-5.5	26	2.6	1.6-3.7
VC	37	6.9	4.6-9.1	13	2.1	0.9-3.3
VCO	35	6.2	4.1-8.2	16	2.7	1.3-4.0

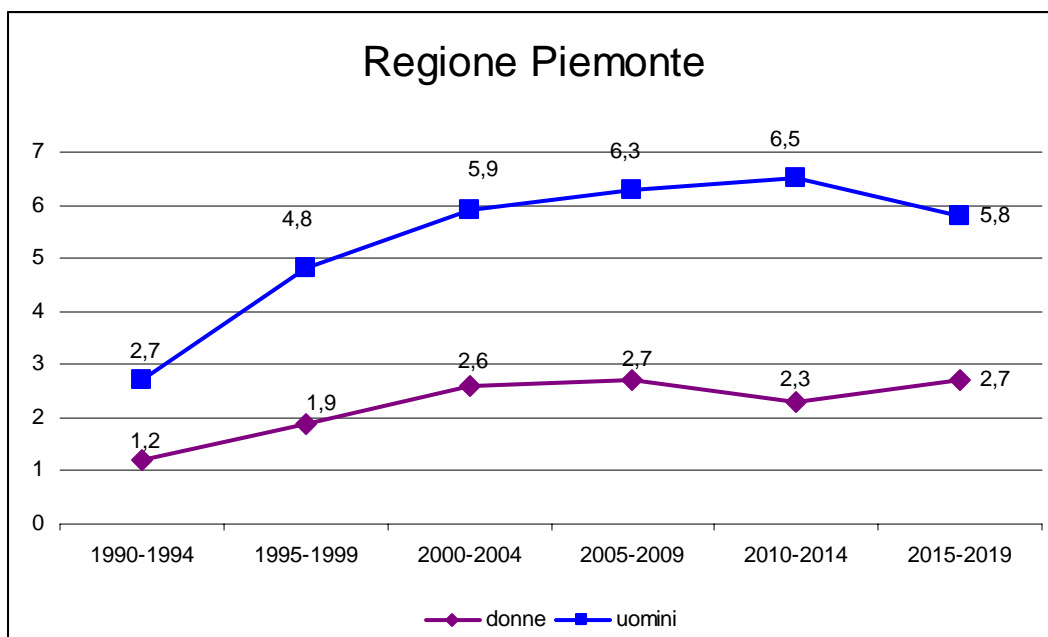
Numero di casi osservati, tassi di incidenza standardizzati e intervallo di confidenza (IC) al 95%, per sesso e area geografica nell'ultimo quinquennio (2015-2019).

INCIDENZA 2015-2019 diagnosi morfologica (casi certi)								
DISTRETTI	DONNE			UOMINI				
	tassi	IC 95%	n.osservati	tassi	IC 95%	n.osservati		
Regione Piemonte	2.2	2.0	2.5	322	4.9	4.5	5.3	659
AL/1 (Acqui Terme)	0	0	0	0	4.1	0.8	7.4	6
AL/2 (Alessandria)	2.2	0.8	3.6	10	6.8	4.1	9.4	26
AL/3 (Casale Monferrato)	33.9	27.0	40.8	96	46.0	37.8	54.2	124
Comune Casale Monferrato	53.0	39.5	66.5	61	51.2	37.8	64.6	57
AL/4 (Novi Ligure)	1.4	0	2.9	3	6.1	3.0	9.3	15
AL/5 (Ovada)	2.4	0	5.7	2	6.9	1.7	12.0	7
AL/6 (Tortona)	0.3	0	1.0	1	1.8	0	3.5	4
AL/7 (Valenza)	4.8	0.5	9.0	5	12.2	5.2	19.2	12
AT/1 (Asti centro)	1.7	0.2	3.3	5	4.5	1.8	7.2	11
AT/2 (Asti nord)	1.5	0	3.2	3	4.0	1.2	6.7	8
AT/3 (Asti sud-Nizza M.to)	0.3	0	1.0	1	3.1	0.4	5.8	5
BI/1 (Biella)	1.8	0.4	3.1	7	3.7	1.7	5.6	14
BI/2 (Cossato)	0.5	0	1.4	1	4.1	1.2	7.0	8
CN1/1 (Borgo San Dalmazzo)	0.4	0	1.2	1	5.3	2.4	8.2	13
CN1/2 (Ceva)	1.4	0	4.2	1	0	0	0	0
CN1/3 (Cuneo)	0.4	0	1.2	1	4.1	1.4	6.9	9
CN1/4 (Fossano)	0.4	0	1.3	1	4.1	1.5	6.6	10
CN1/5 (Mondovì)	1.5	0	3.2	3	3.1	0.6	5.6	6
CN1/6 (Saluzzo)	0.4	0	1.3	1	1.2	0	2.5	3
CN2/1 (Alba)	1.3	0	2.6	4	2.0	0.5	3.6	7
CN2/2 (Bra)	1.6	0	3.4	3	4.1	1.0	7.1	7
NO/1 (Arona)	1.5	0	2.9	4	3.8	1.3	6.2	9
NO/2 (Borgomanero)	0.3	0	1.0	1	4.0	1.4	6.6	9
NO/3 (Galliate-Trecate)	1.7	0	3.6	3	9.9	5.0	14.8	16
NO/4 (Novara)	2.5	0.9	4.1	10	3.9	2.0	5.8	17
TO (Torino)	1.7	1.2	2.2	51	3.6	2.9	4.4	99
TO3/1 (Collegno)	5.0	2.5	7.6	15	5.2	2.6	7.9	15
TO3/2 (Giaveno)	1.2	0	3.4	1	3.1	0	6.6	3
TO3/3 (Orbassano)	2.4	0.6	4.3	7	3.4	1.3	5.5	10
TO3/4 (Pinerolo)	0.8	0	1.8	2	3.0	0.9	5.0	8
TO3/5 (Rivoli)	2.0	0	3.9	4	5.1	1.9	8.3	10
TO3/6 (Susa)	1.6	0.2	3.1	5	2.2	0.4	3.9	6
TO3/7 (Val Pellice)	2.4	0	5.8	2	3.0	0	7.2	2
TO3/8 (Val Chisone e Germanasca)	0	0	0	0	0	0	0	0
TO3/9 (Venaria)	0.4	0	1.2	1	3.9	1.5	6.4	10
TO4/1 (Ciriè)	2.1	0.6	3.5	8	3.6	1.6	5.5	13
TO4/2 (Chivasso)	3.1	0.9	5.3	8	6.5	3.2	9.8	15
TO4/3 (Settimo Torinese)	1.2	0	2.6	3	3.1	0.9	5.2	8
TO4/4 (San Mauro Torinese)	0	0	0	0	0.8	0	2.5	1
TO4/5 (Ivrea)	1.2	0.1	2.3	5	5.2	2.8	7.6	19
TO4/6 (Cuorgnè)	0.6	0	1.5	2	2.9	0.7	5.1	7
TO5/1 (Carmagnola)	0.7	0	2.0	1	2.8	0.1	5.5	4
TO5/2 (Chieri)	1.9	0.4	3.4	6	2.6	0.8	4.3	8
TO5/3 (Moncalieri)	4.4	1.8	7.0	11	6.6	3.3	10.0	15
TO5/4 (Nichelino)	1.3	0	2.8	3	2.6	0.5	4.6	6
VC/1 (Vercelli-Santhià)	2.0	0.5	3.6	7	7.0	4.0	10.1	21
VC/2 (Montano-Borghesia-Varallo)	0.9	0	2.1	2	4.2	1.6	6.9	10
VCO/1 (Domodossola)	0.9	0	2.2	2	5.3	2.1	8.4	11
VCO/2 (Omegna)	3.2	0.1	6.3	4	0.9	0	2.6	1
VCO/3 (Verbania)	2.3	0.3	4.3	5	5.1	2.1	8.2	11

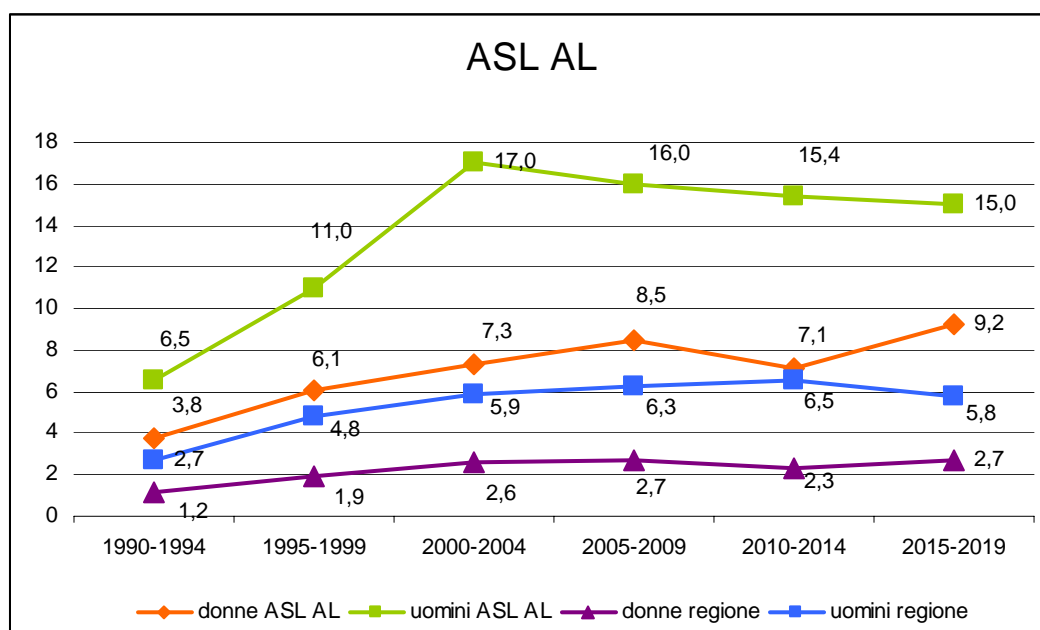
Numero di casi osservati, tassi di incidenza standardizzati e intervallo di confidenza (IC) al 95%, per sesso e area geografica nell'ultimo quinquennio (2015-2019).

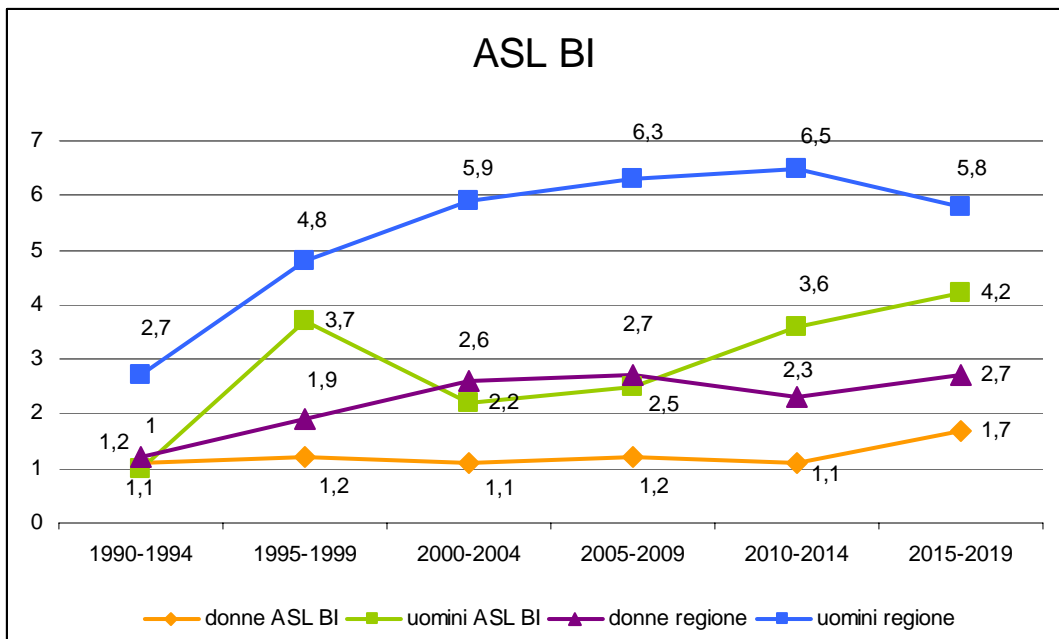
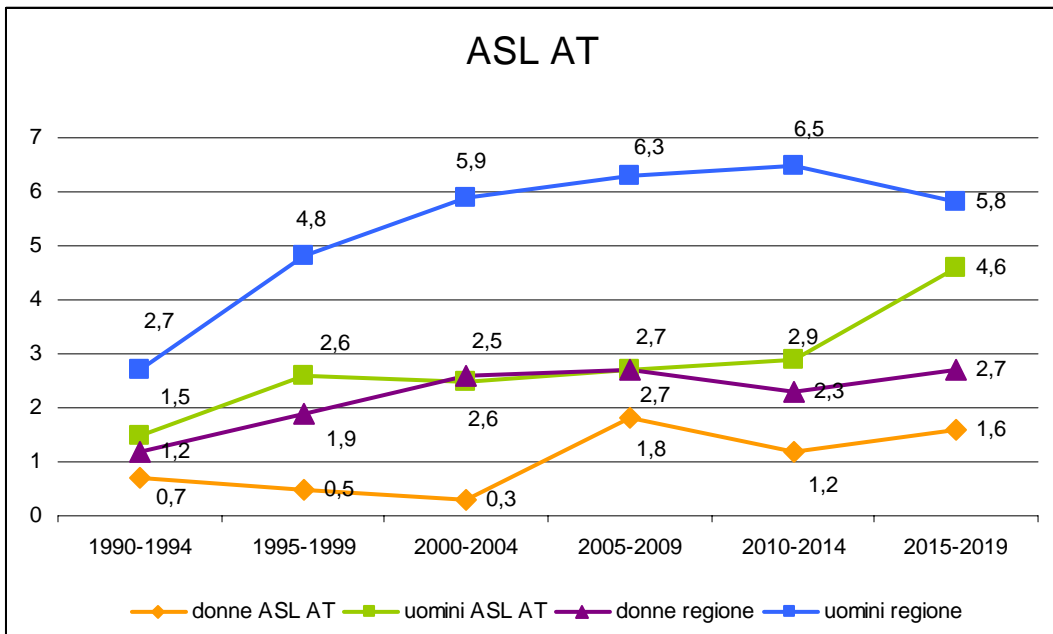
INCIDENZA 2015-2019 tutte le diagnosi (casi certi, probabili, possibili)								
DISTRETTI	DONNE				UOMINI			
	tassi	ic 95%		n.osservati	tassi	ic 95%		n.osservati
Regione Piemonte	2.7	2.5	3.0	409	5.8	5.4	6.2	801
AL/1 (Acqui Terme)	0.4	0	1.2	1	4.8	1.2	8.4	7
AL/2 (Alessandria)	3.1	1.4	4.7	14	7.2	4.5	9.9	28
AL/3 (Casale Monferrato)	39.3	32.0	46.6	117	50.4	41.8	58.9	138
Comune Casale Monferrato	63.1	48.6	77.5	76	56.2	42.2	70.2	63
AL/4 (Novi Ligure)	1.6	0	3.3	4	7.3	3.9	10.8	18
AL/5 (Ovada)	3.0	0	6.6	3	6.9	1.7	12.0	7
AL/6 (Tortona)	0.3	0	1.0	1	2.5	0.5	4.5	6
AL/7 (Valenza)	5.5	1	9.9	6	15.4	7.8	23.1	16
AT/1 (Asti centro)	2.1	0.4	3.7	6	4.9	2.1	7.6	12
AT/2 (Asti nord)	2.3	0.3	4.4	5	5.2	2.1	8.3	11
AT/3 (Asti sud-Nizza M.to)	0.3	0	1.0	1	3.7	0.7	6.7	6
BI/1 (Biella)	2.3	0.8	3.8	9	4.1	2.1	6.1	16
BI/2 (Cossato)	0.5	0	1.4	1	4.5	1.5	7.5	9
CN1/1 (Borgo San Dalmazzo)	0.4	0	1.2	1	5.7	2.7	8.7	14
CN1/2 (Ceva)	2.3	0	5.5	2	0	0	0	0
CN1/3 (Cuneo)	0.4	0	1.2	1	4.6	1.7	7.4	10
CN1/4 (Fossano)	0.7	0	1.8	2	5.9	2.9	8.9	15
CN1/5 (Mondovì)	1.5	0	3.2	3	4.2	1.3	7.1	8
CN1/6 (Saluzzo)	0.4	0	1.3	1	1.2	0	2.5	3
CN2/1 (Alba)	1.3	0	2.6	4	2.4	0.7	4.1	8
CN2/2 (Bra)	2.0	0	3.9	4	5.2	1.8	8.6	9
NO/1 (Arona)	1.5	0	2.9	4	4.9	2.1	7.7	12
NO/2 (Borgomanero)	1.0	0	2.1	3	4.4	1.6	7.1	10
NO/3 (Galliate-Trecate)	1.7	0	3.6	3	10.6	5.5	15.6	17
NO/4 (Novara)	2.9	1.2	4.5	12	4.2	2.3	6.2	18
TO (Torino)	2.1	1.6	2.7	66	4.4	3.6	5.2	123
TO3/1 (Collegno)	5.3	2.7	7.9	16	6.5	3.5	9.4	19
TO3/2 (Giaveno)	1.2	0	3.4	1	5.0	0.6	9.3	5
TO3/3 (Orbassano)	2.4	0.6	4.3	7	5.5	2.8	8.2	16
TO3/4 (Pinerolo)	0.8	0	1.8	2	3.0	0.9	5.0	8
TO3/5 (Rivoli)	2.5	0.3	4.7	5	5.6	2.3	8.9	11
TO3/6 (Susa)	2.5	0.8	4.3	8	4.5	2.1	7.0	13
TO3/7 (Val Pellice)	3.2	0	7.0	3	5.1	0	10.2	4
TO3/8 (Val Chisone e Germanasca)	1.0	0	2.9	1	1.4	0	4.1	1
TO3/9 (Venaria)	0.8	0	1.9	2	5.1	2.3	7.8	13
TO4/1 (Ciriè)	3.0	1.3	4.7	12	5.1	2.8	7.4	19
TO4/2 (Chivasso)	3.8	1.4	6.2	10	7.7	4.1	11.3	18
TO4/3 (Settimo Torinese)	1.9	0.2	3.6	5	3.9	1.4	6.3	10
TO4/4 (San Mauro Torinese)	0	0	0	0	2.4	0	5.1	3
TO4/5 (Ivrea)	1.2	0.1	2.3	5	5.7	3.2	8.1	21
TO4/6 (Cuorgnè)	1.0	0	2.2	3	3.6	1.2	6.0	9
TO5/1 (Carmagnola)	0.7	0	2.0	1	2.8	0.1	5.5	4
TO5/2 (Chieri)	2.4	0.7	4.1	8	3.5	1.4	5.6	11
TO5/3 (Moncalieri)	4.8	2.0	7.5	12	7.4	3.9	10.9	17
TO5/4 (Nichelino)	2.2	0.3	4.1	5	2.6	0.5	4.6	6
VC/1 (Vercelli-Santhià)	2.6	0.9	4.3	9	7.9	4.7	11.1	24
VC/2 (Montano-Borghosesia-Varallo)	1.4	0	2.8	4	5.4	2.4	8.4	13
VCO/1 (Domodossola)	0.9	0	2.2	2	7.0	3.4	10.6	15
VCO/2 (Omegna)	4.3	0.8	7.8	6	1.7	0	4.1	2
VCO/3 (Verbania)	3.4	1.0	5.7	8	8.0	4.3	11.8	18

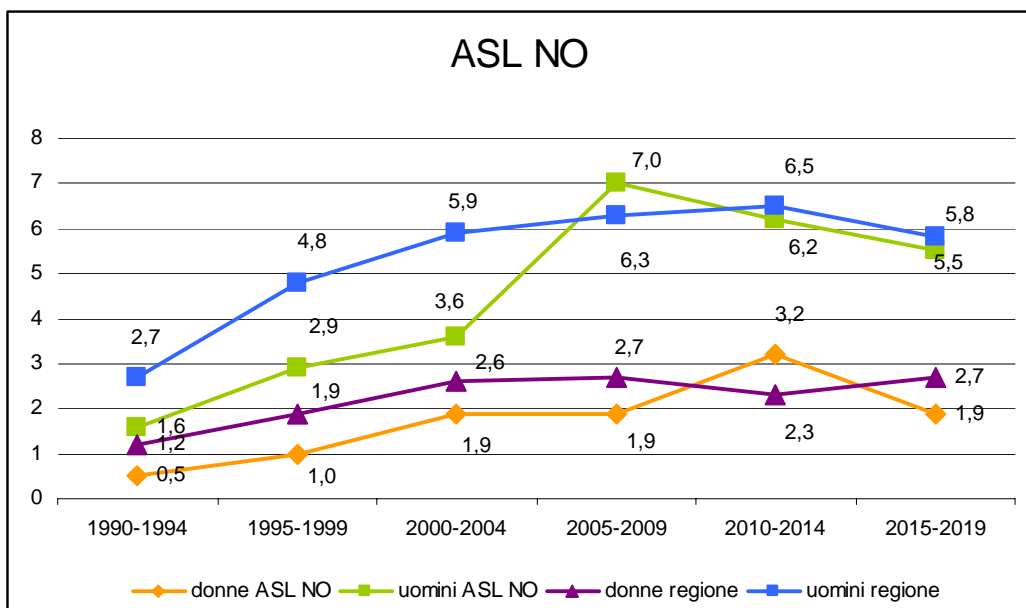
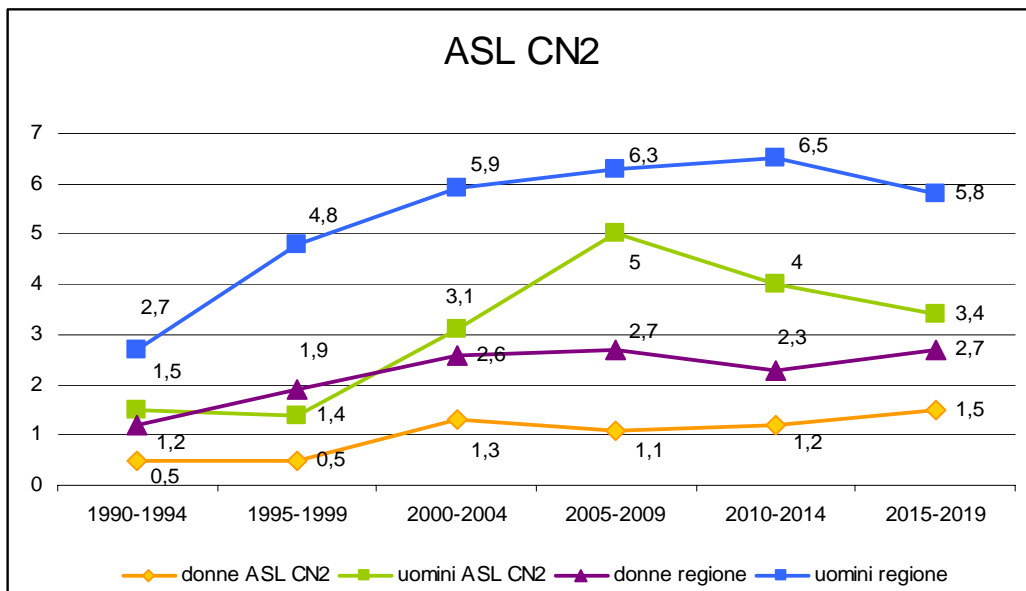
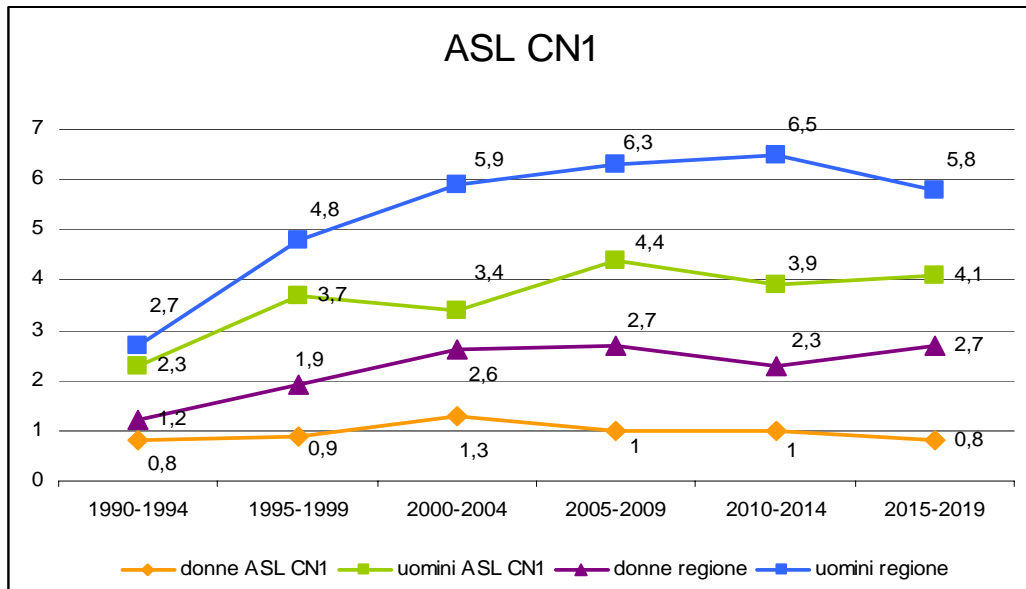
Mesotelioma maligno pleurico. Trend temporali di incidenza per sesso. Tutti i livelli di certezza diagnostica (Regione Piemonte, 1990-2019)

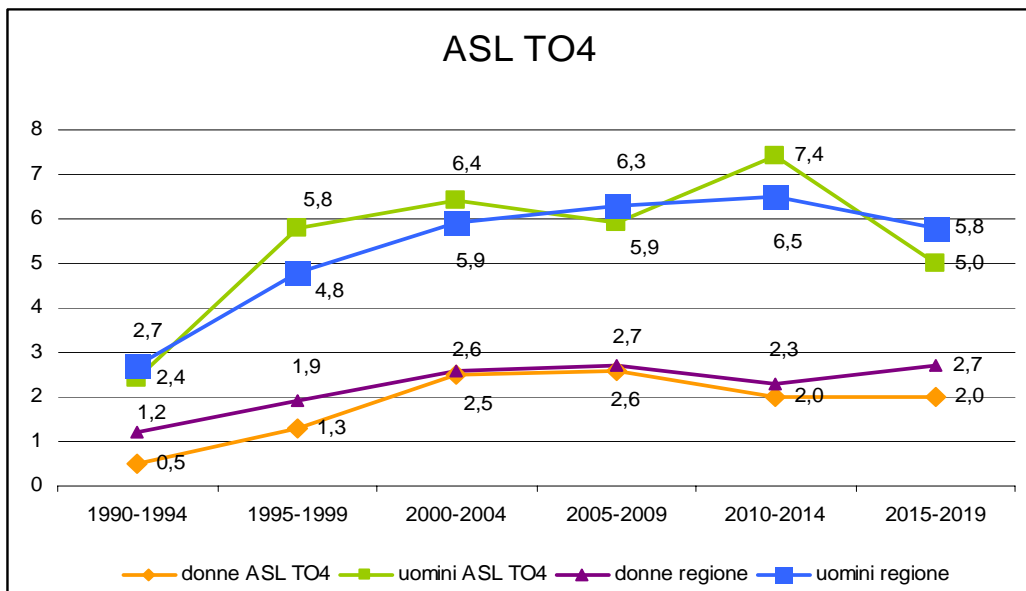
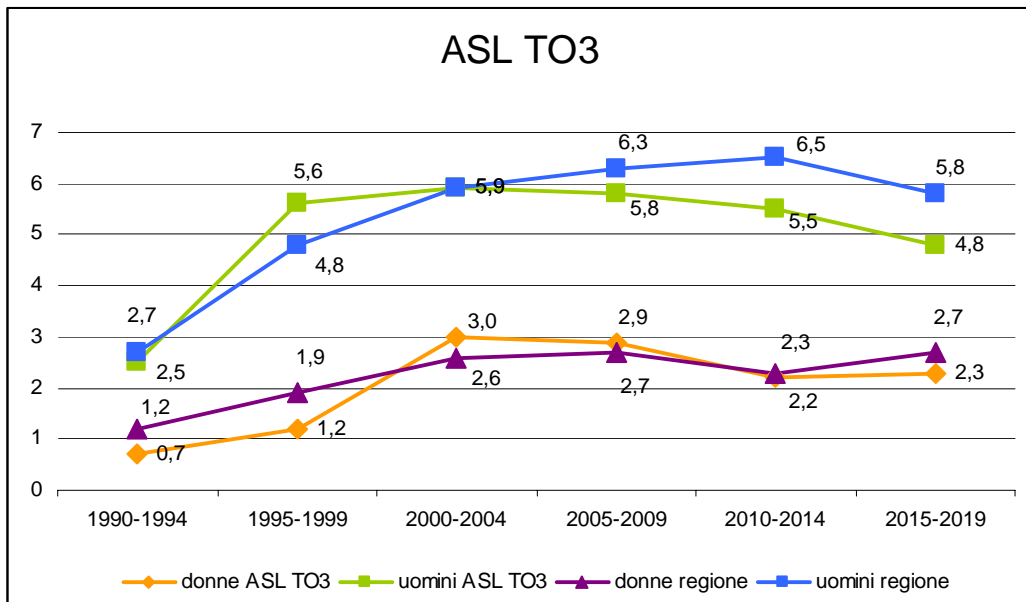
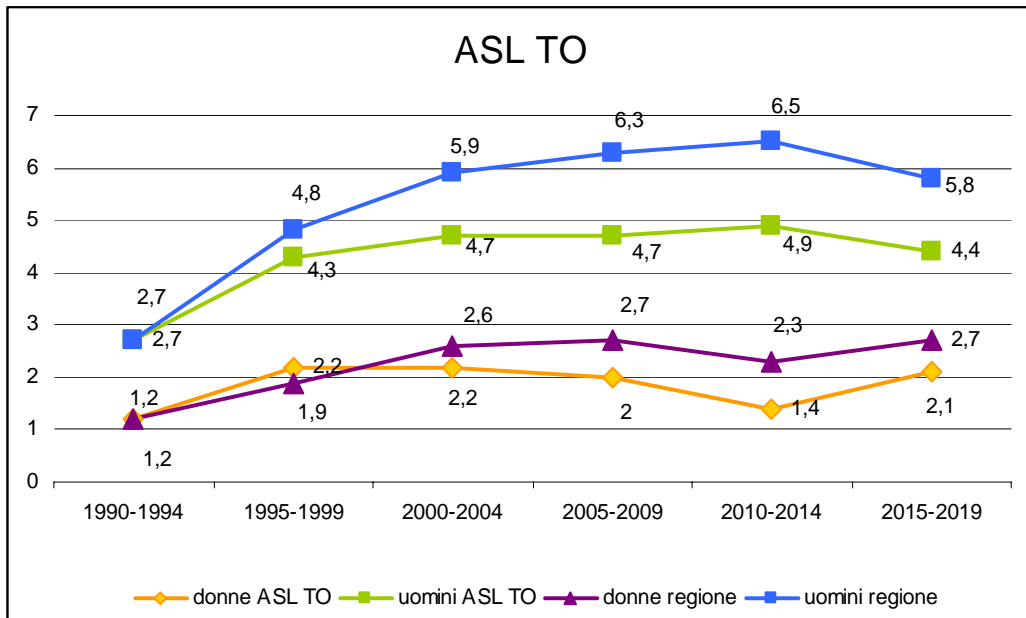


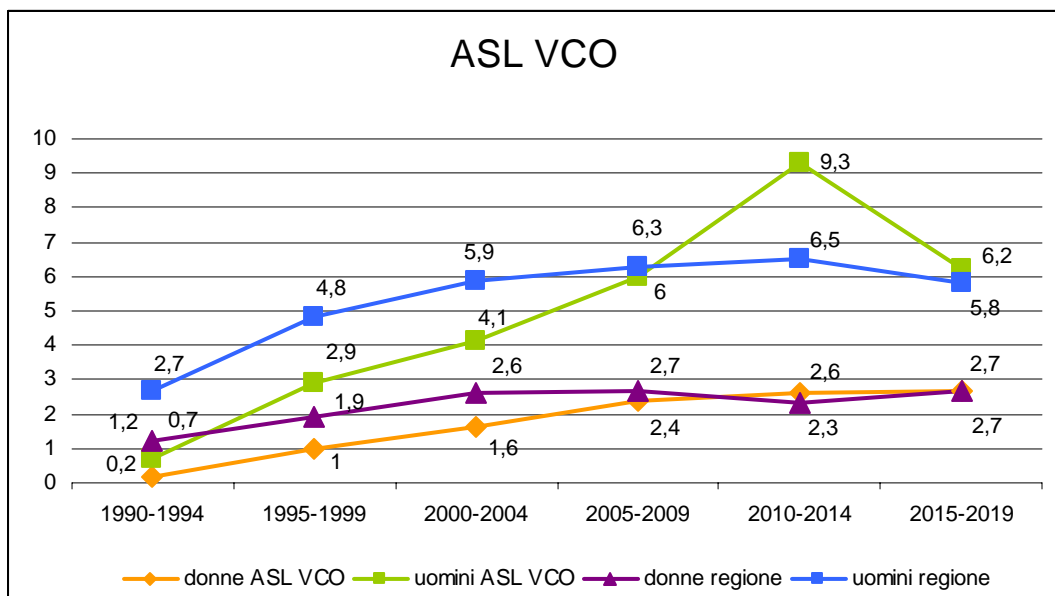
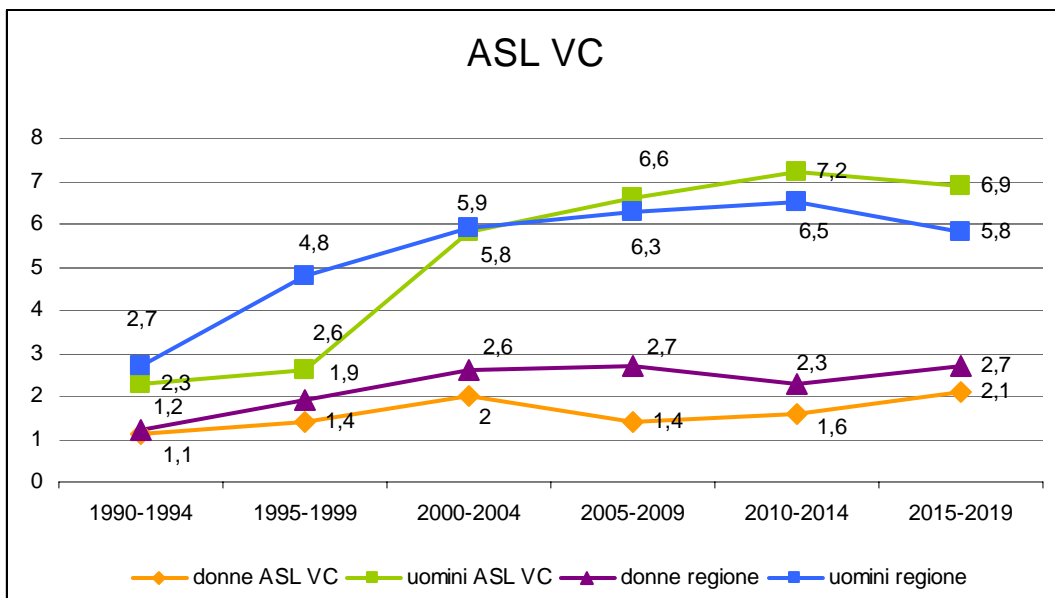
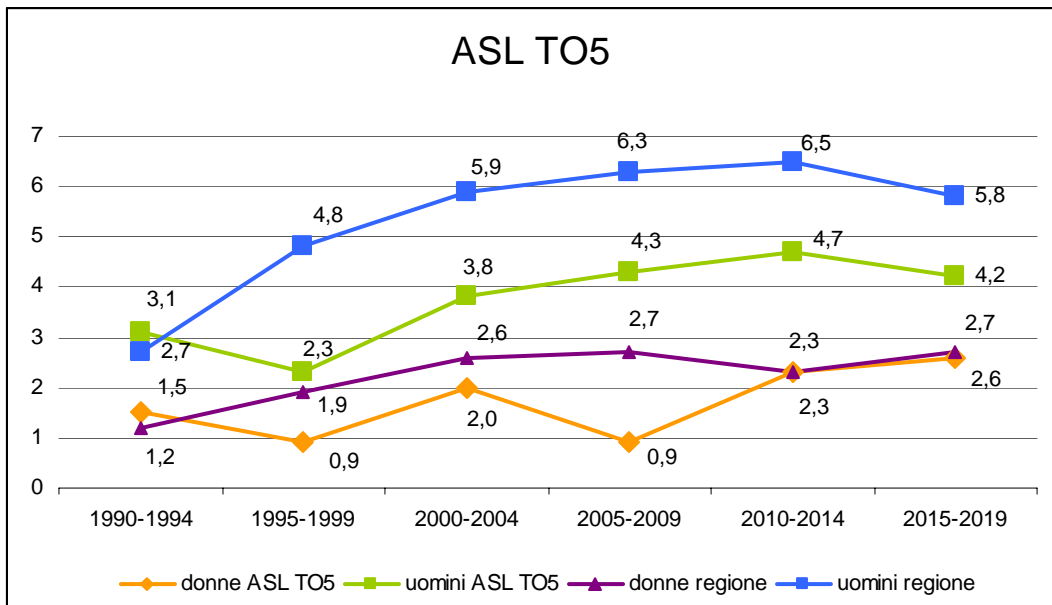
Mesotelioma maligno pleurico. Trend temporali di incidenza, per sesso e ASL. Tutti i livelli di certezza diagnostica, 1990-2019











SOPRAVVIVENZA

Mediana di sopravvivenza e probabilità di sopravvivenza per periodo di calendario

SOPRAVVIVENZA 1990-2019							
periodo		mediana (mesi)	Probabilità di sopravvivenza a :				
			6 mesi	1 anno	2 anni	3 anni	5 anni
	1990-1994	8.6	64%	35%	15%	8%	3%
	1995-1999	8.8	61%	39%	16%	8%	4%
	2000-2004	10.0	66%	41%	17%	9%	4%
	2005-2009	11.2	71%	47%	20%	12%	5%
	2010-2014	11.0	70%	46%	20%	11%	5%
	2015-2019	10.8	68%	46%	21%	11%	4%

Mediana di sopravvivenza e probabilità di sopravvivenza per classe d'età

SOPRAVVIVENZA 1990-2019							
classe d'età		mediana (mesi)	Probabilità di sopravvivenza a :				
			6 mesi	1 anno	2 anni	3 anni	5 anni
	00-54	13.5	81%	54%	29%	20%	9%
	55-64	13.8	78%	56%	27%	15%	7%
	65-74	12.4	74%	51%	23%	11%	4%
	75+	7.0	54%	30%	11%	6%	2%

Mediana di sopravvivenza e probabilità di sopravvivenza per istotipo

SOPRAVVIVENZA 1990-2019							
istotipo		mediana (mesi)	Probabilità di sopravvivenza a :				
			6 mesi	1 anno	2 anni	3 anni	5 anni
	epiteliomorfo	14.1	80%	57%	26%	14%	6%
	bifasico	9.5	68%	37%	13%	5%	2%
	sarcomatoso	4.8	41%	16%	5%	3%	2%
	non specificato	7.0	55%	31%	12%	7%	4%
	non noto	3.1	31%	16%	9%	6%	3%