



**Ho ancora
voglia di mettermi
sotto esame.**

Per la prevenzione dei tumori intestinali

PREVENZIONE SERENA

Adesione e copertura

I dati del 2012

PREVENZIONE SERENA

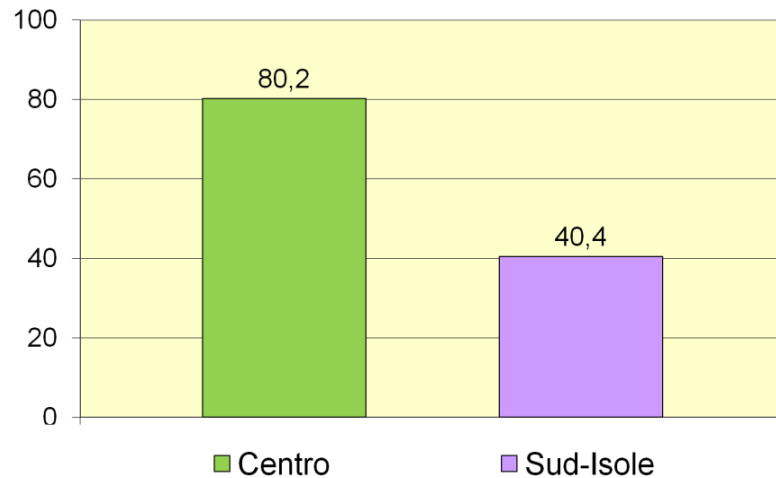
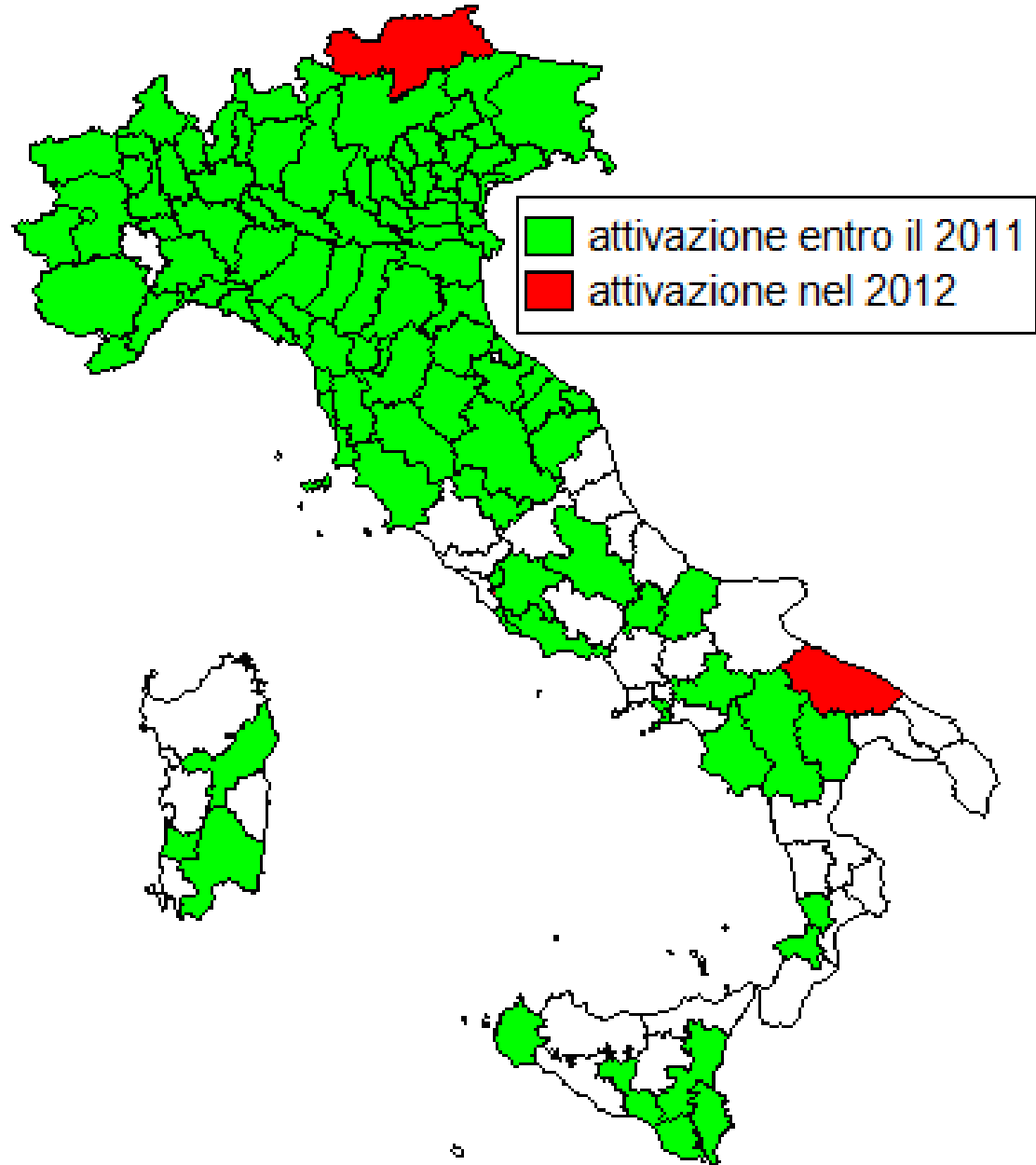
CARLO SENORE



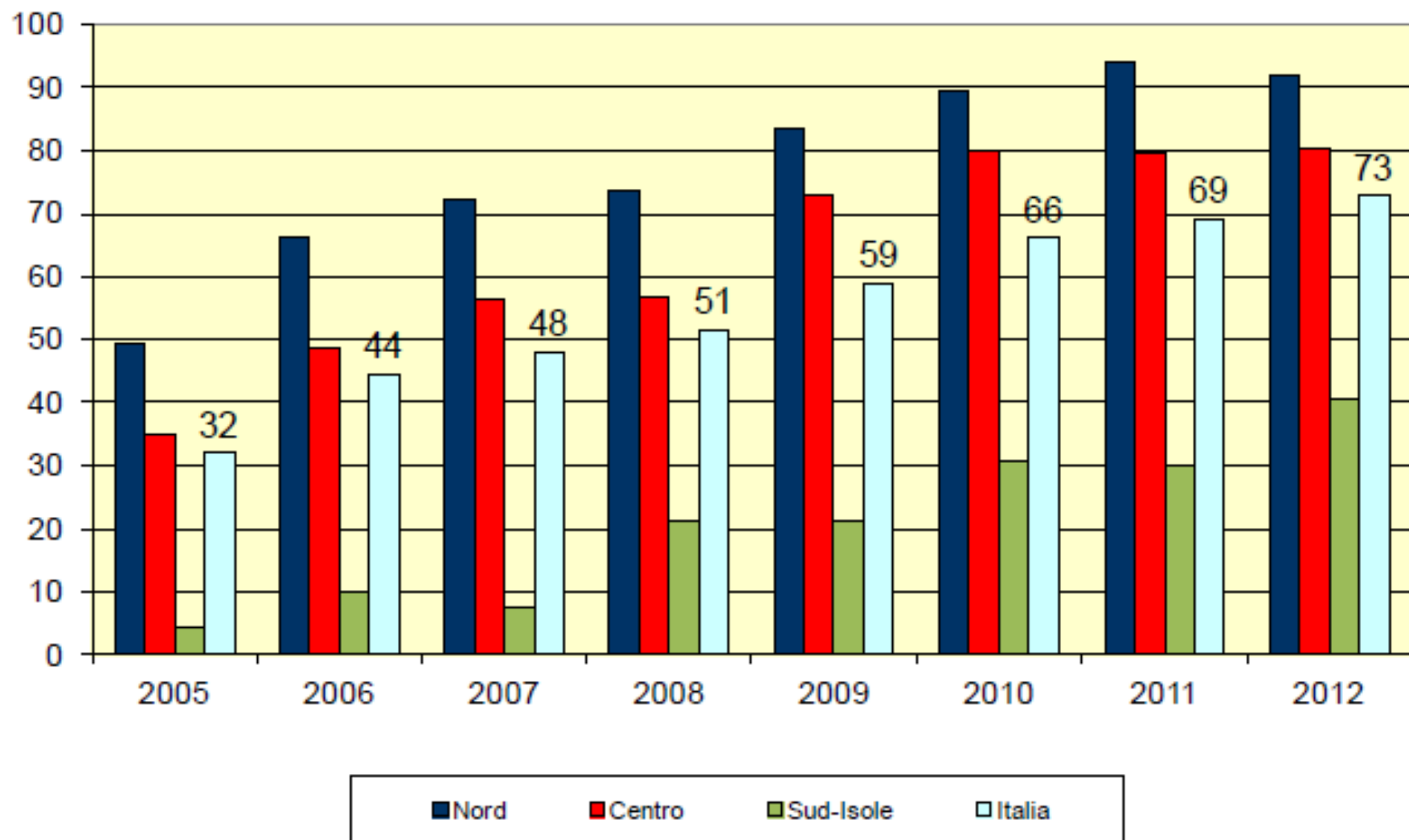
Centro di Riferimento per l'Epidemiologia
e la Prevenzione Oncologica in Piemonte

Estensione teorica 2012

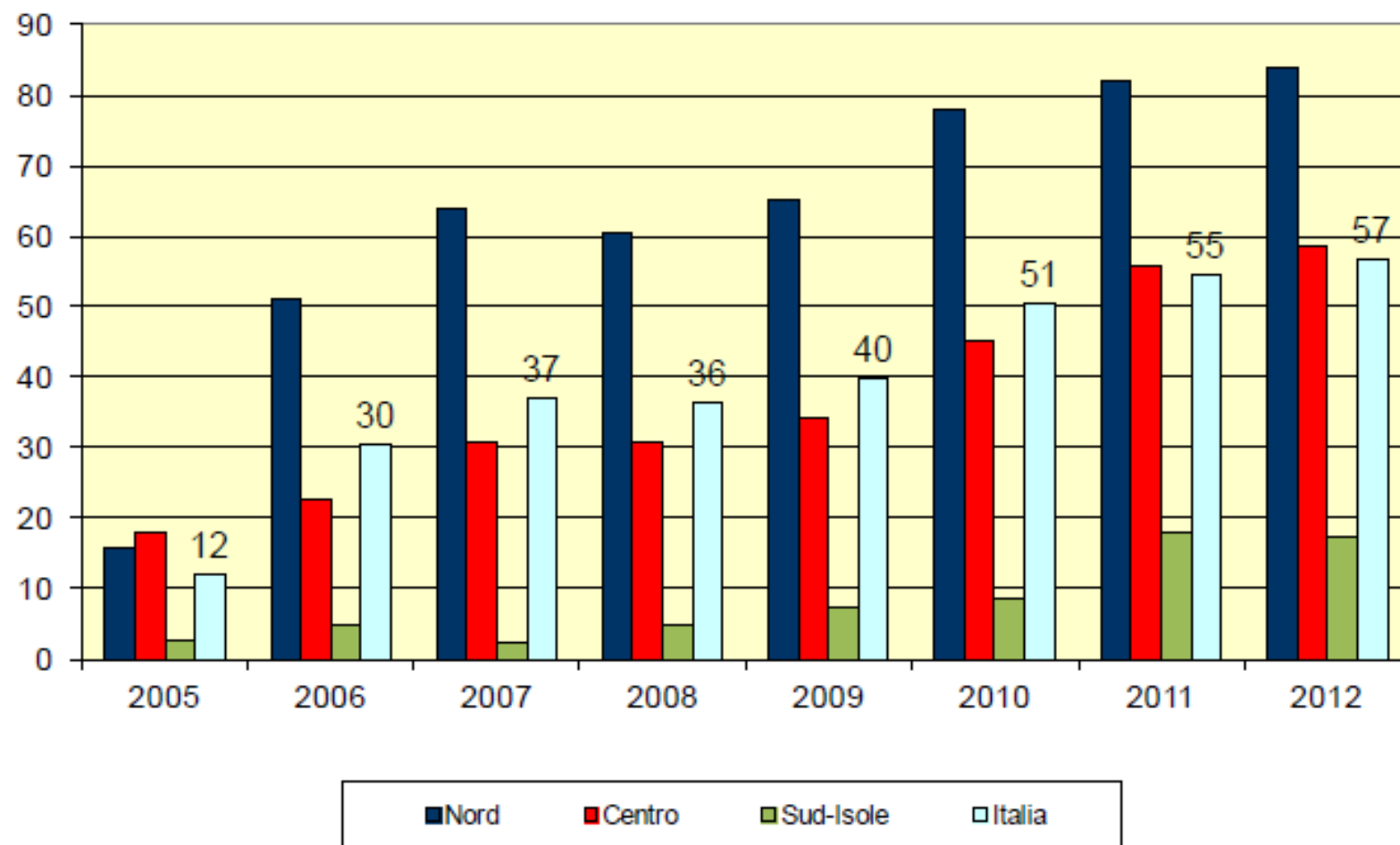
**Popolazione italiana
50-69 interessata:
72,8%**



Estensione teorica al 31.12.2012



Estensione effettiva degli inviti al 31.12.2012



PIEMONTE: copertura della popolazione - anno 2012

FOBT

Popolazione obiettivo: 217.541

Estensione teorica: 100%

INVITI: 145.381

COPERTURA: 66.4%

SIGMOIDOSCOPIA

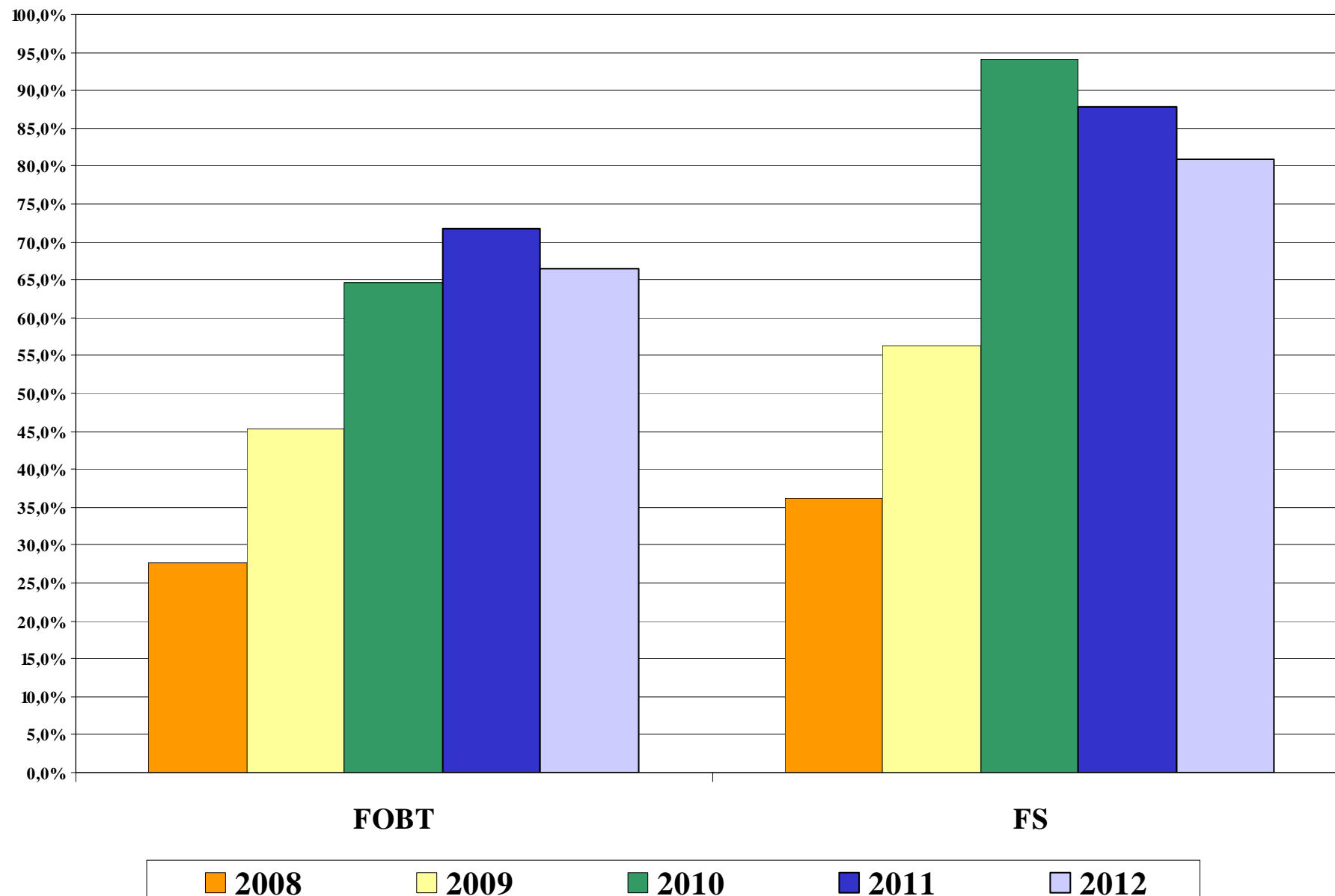
Estensione teorica: 88.9% 95.4%

Popolazione obiettivo: 50.630 56.973

INVITI: 44.946 46013

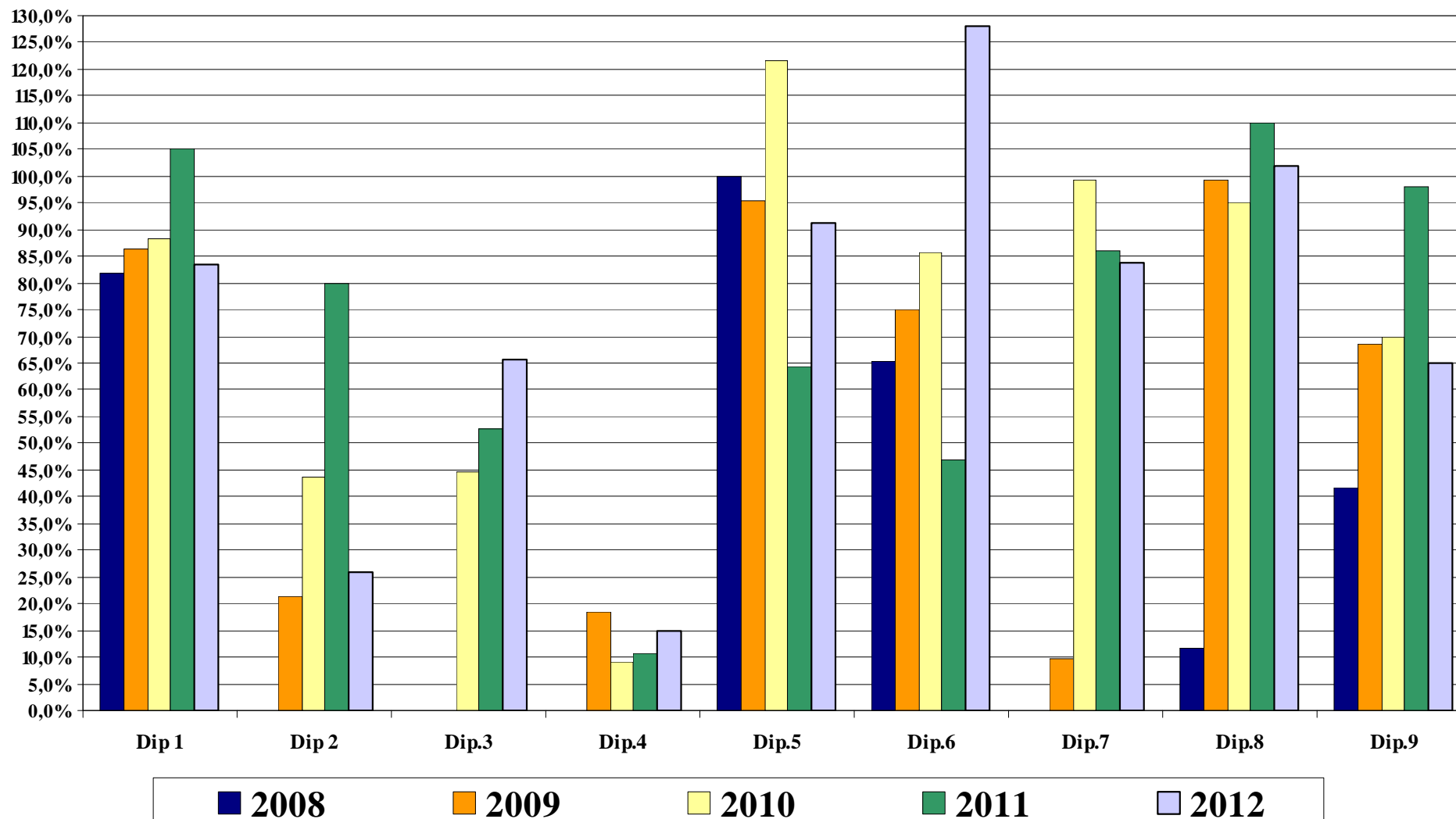
COPERTURA: 88.8% 80.8%

Trend copertura programma regionale 2008-2012



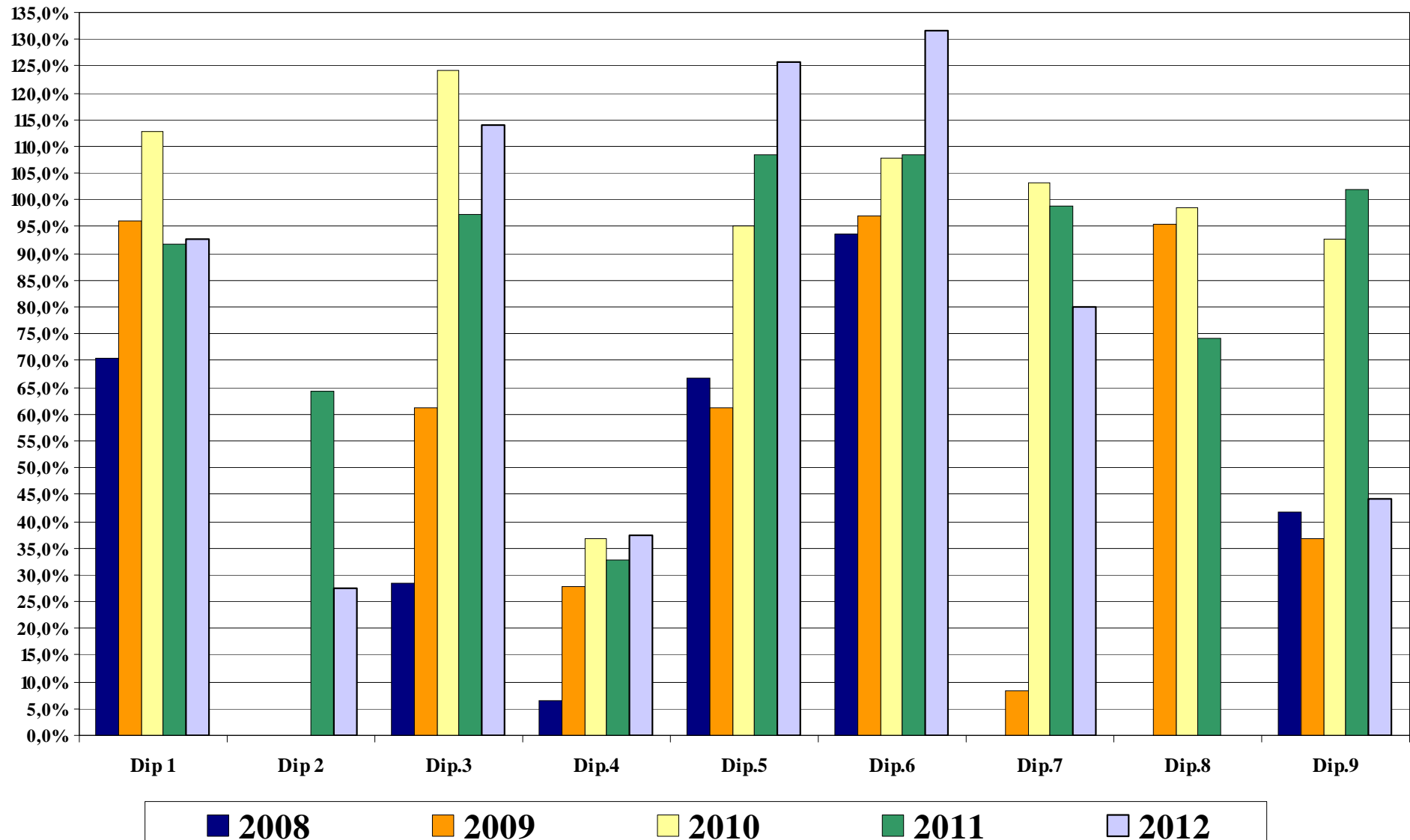
Trend copertura anno 2008 – 2012

FOBT



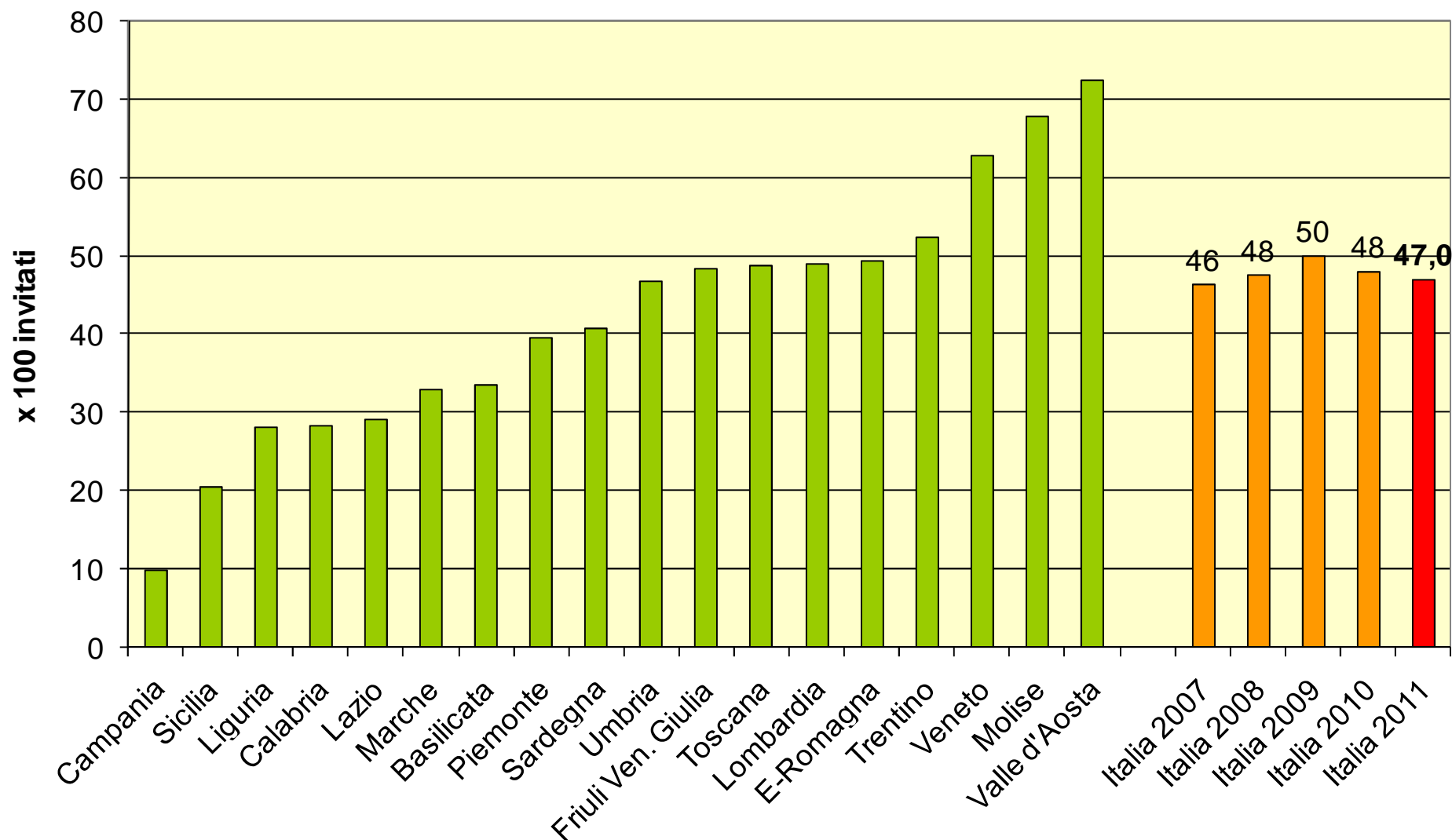
Trend copertura anno 2008 – 2012

SIGMOIDOSCOPIA

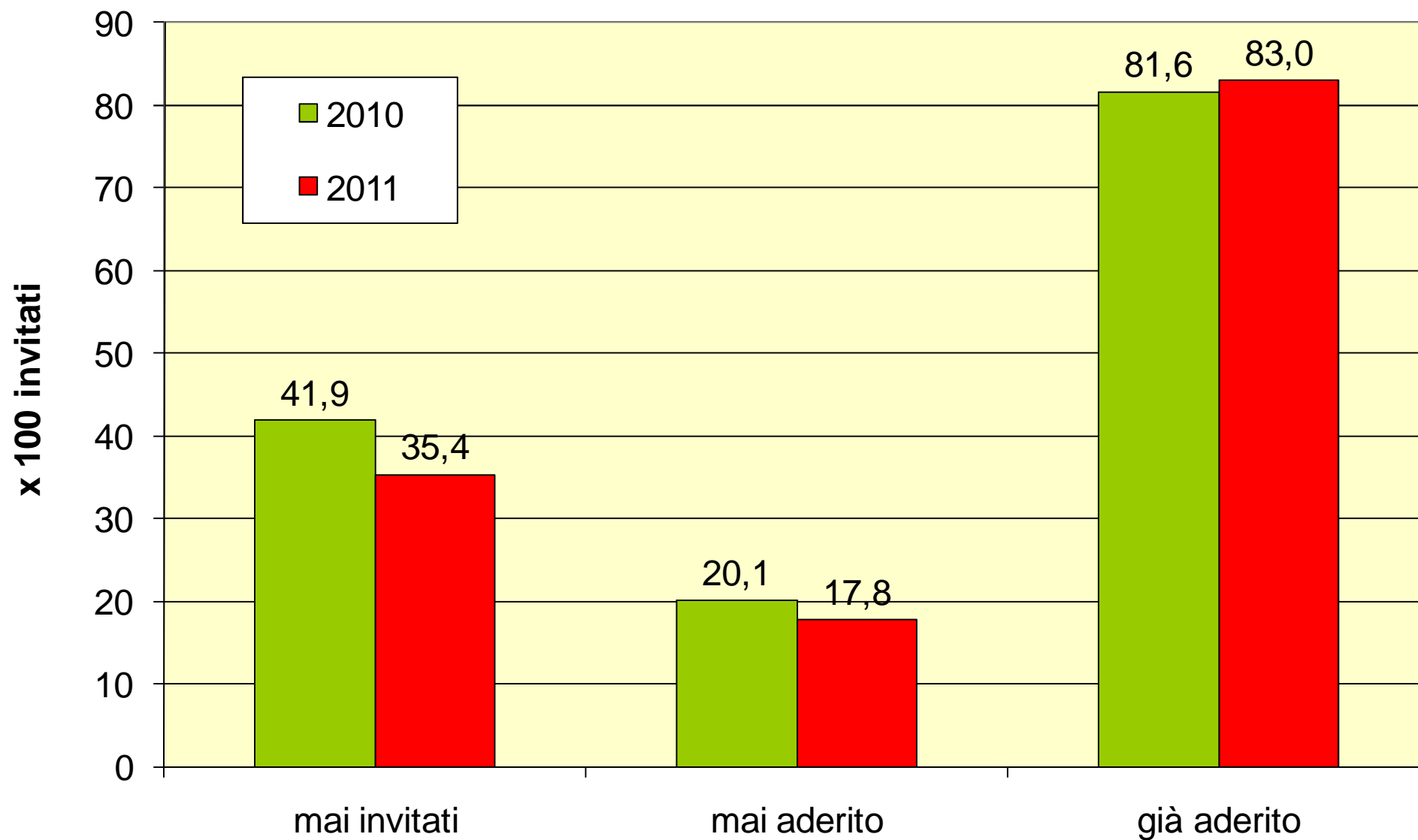


✓ADESIONE

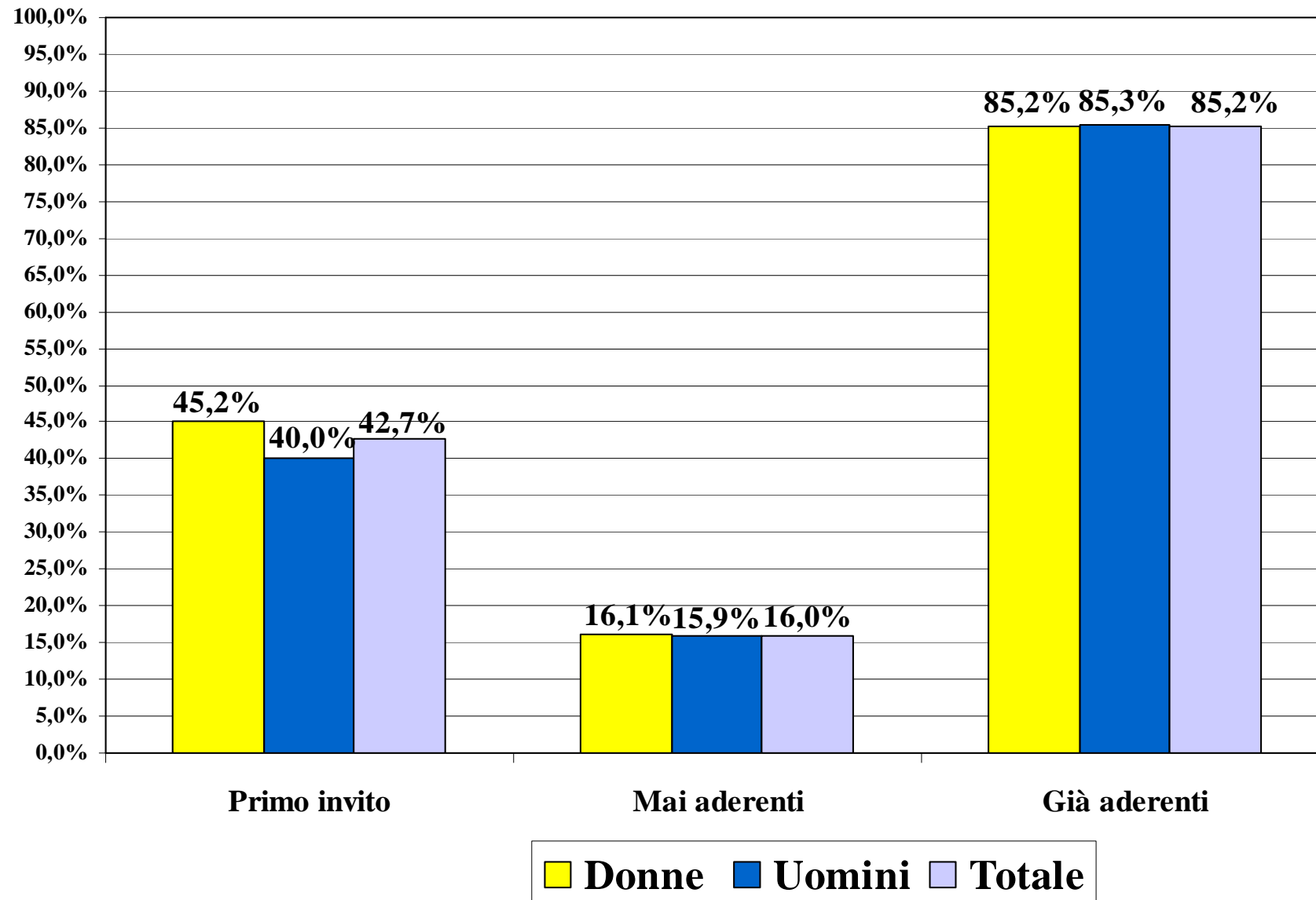
Anno 2011. Adesione corretta all'invito per Regione



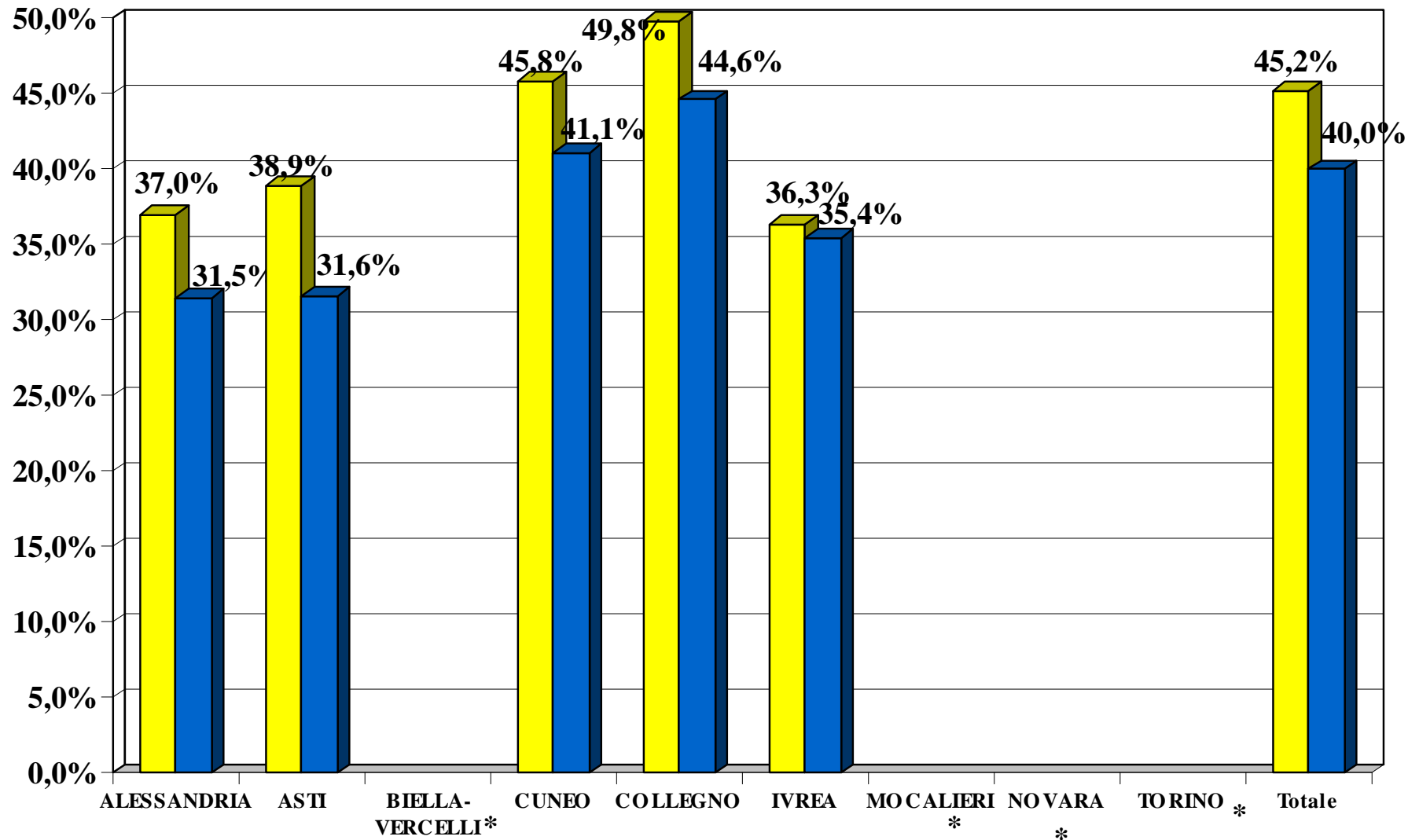
Adesione corretta per storia di screening e anno



RISPONDENZA ALL'INVITO AL FOBT – per storia di screening



RISPONDEZZA ALL'INVITO AL FOBT per DIPARTIMENTO e SESSO primo invito



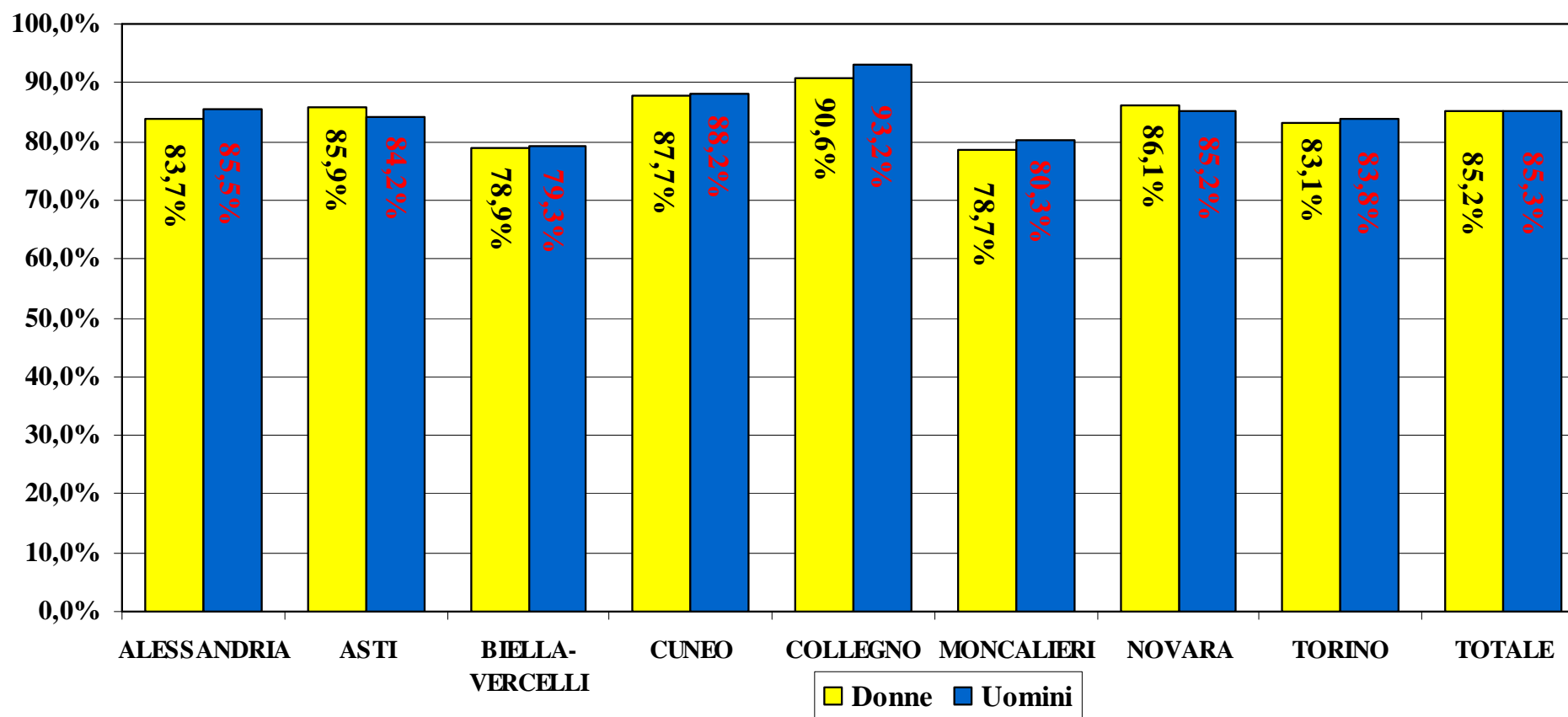
* Meno di 500 inviti

Donne

Uomini

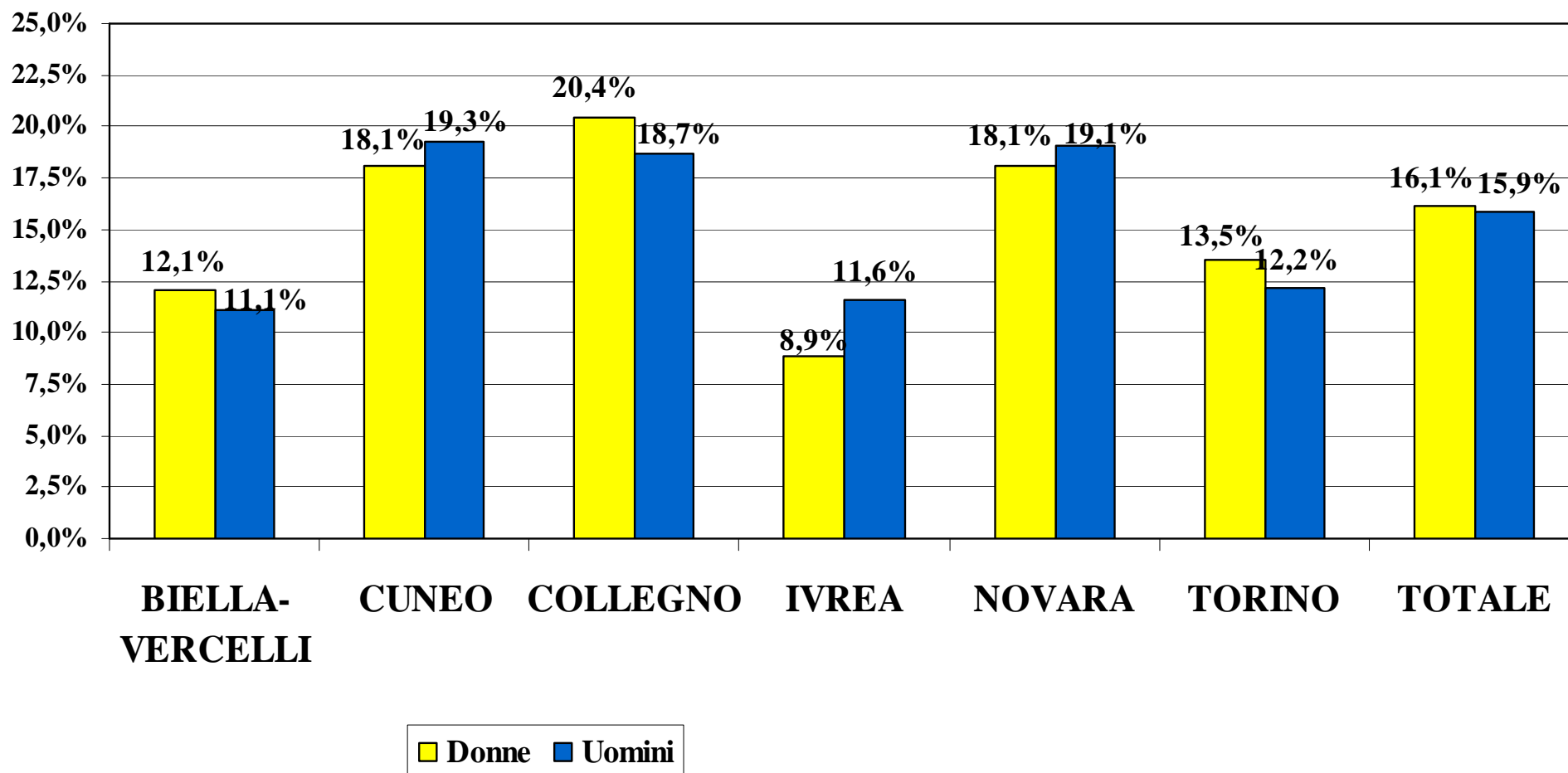
RISPONDEZZA ALL'INVITO AL FOBT – INVITI SUCCESSIVI per DIPARTIMENTO E SESSO

ADERENTI A PRECEDENTE INVITO

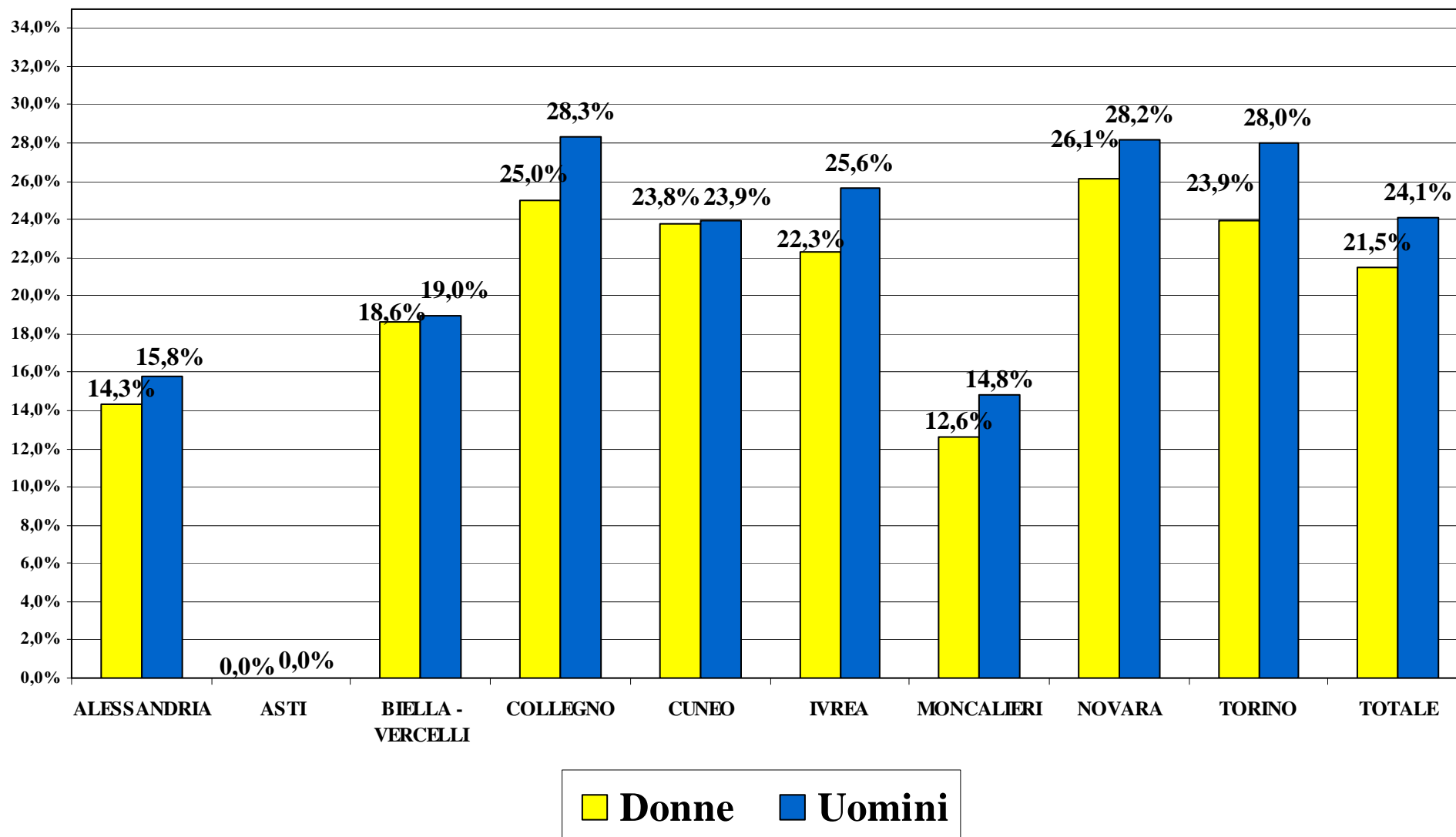


RISPONDEZZA ALL'INVITO AL FOBT – INVITI SUCCESSIVI per DIPARTIMENTO E SESSO

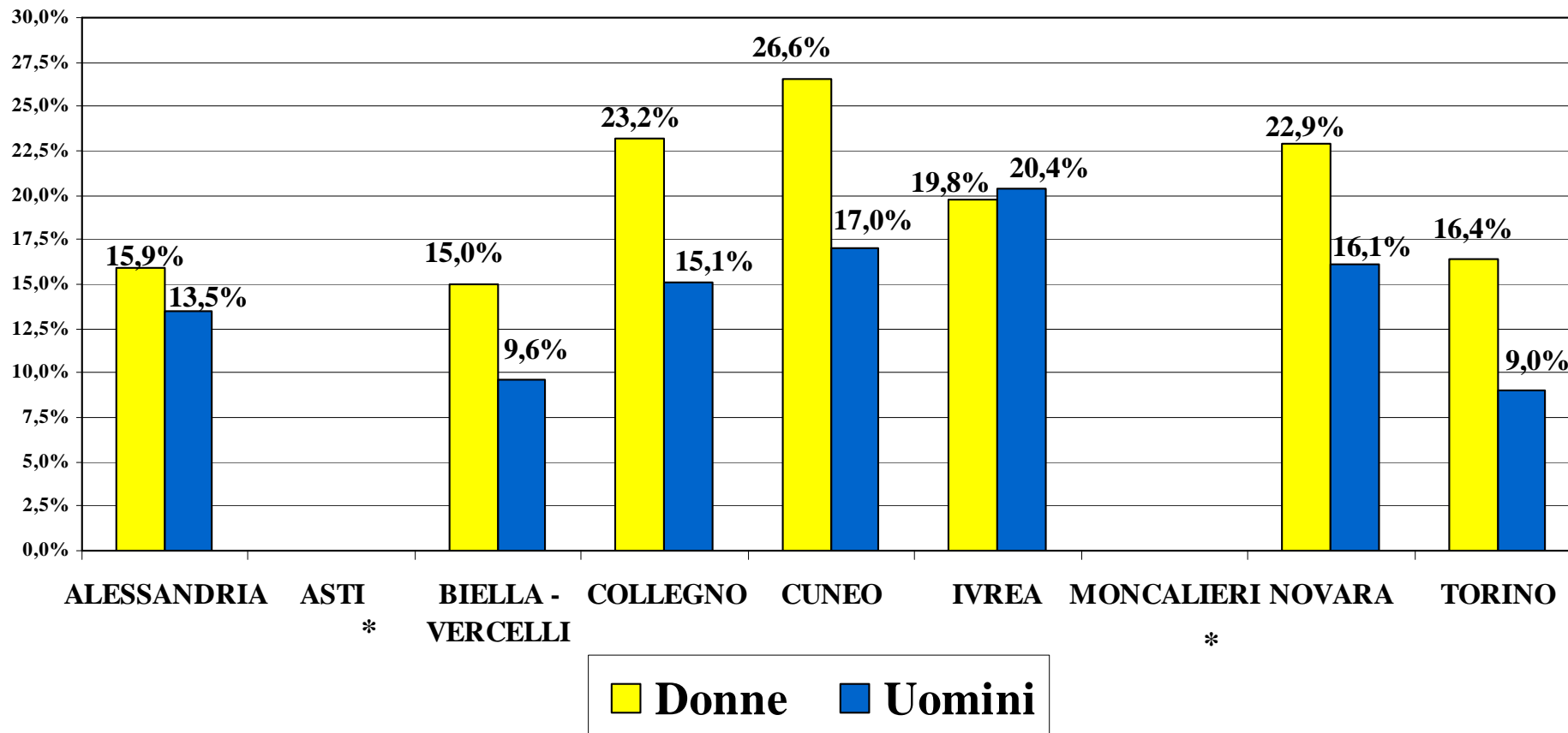
MAI ADERENTI



RISPONDENZA ALL'INVITO ALLA SIGMOIDOSCOPIA per DIPARTIMENTO E SESSO

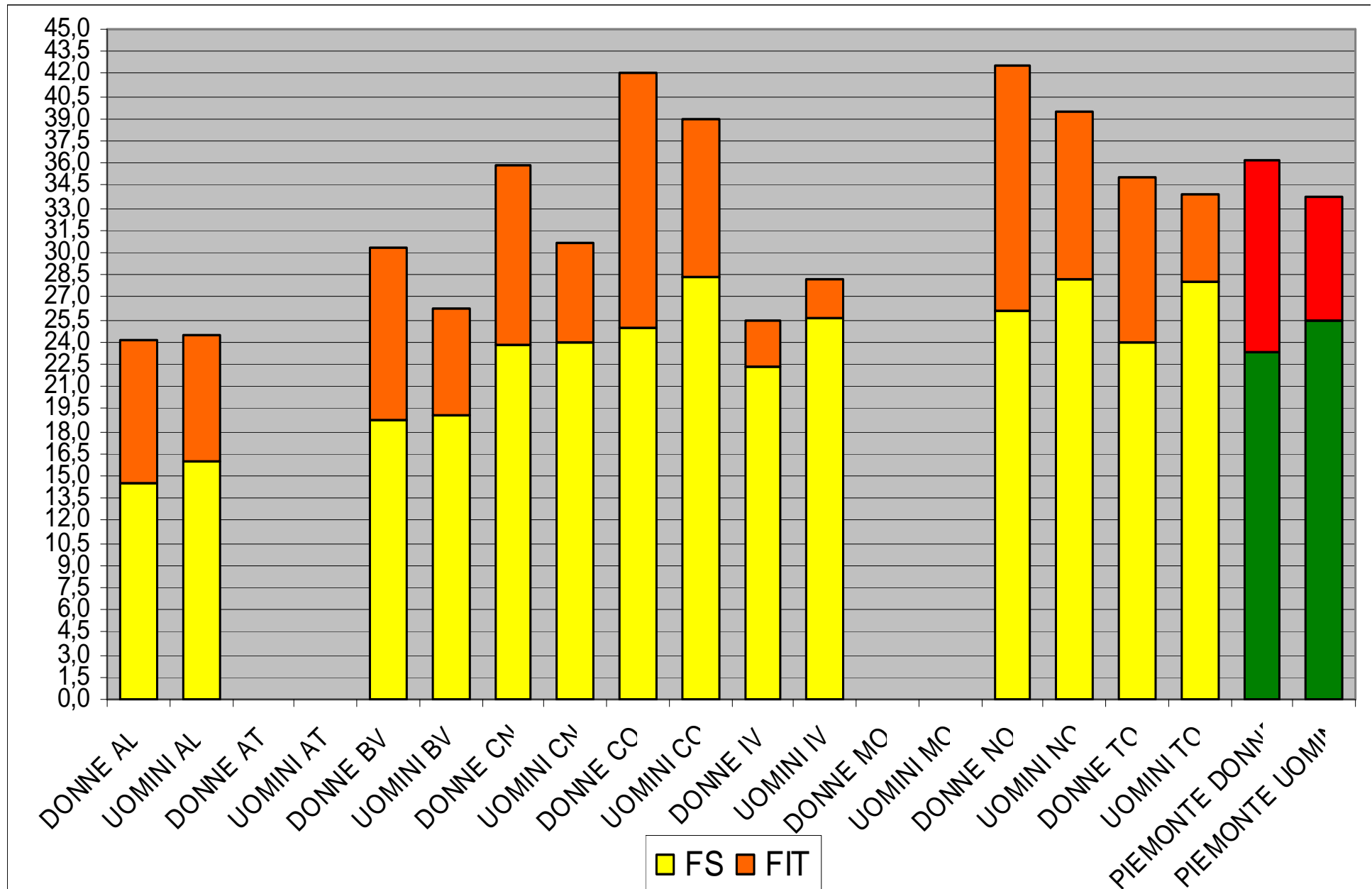


RISPONDENZA ALL'INVITO AL FOBT – NON ADERENTI ALLA SIGMOIDOSCOPIA per dipartimento e sesso

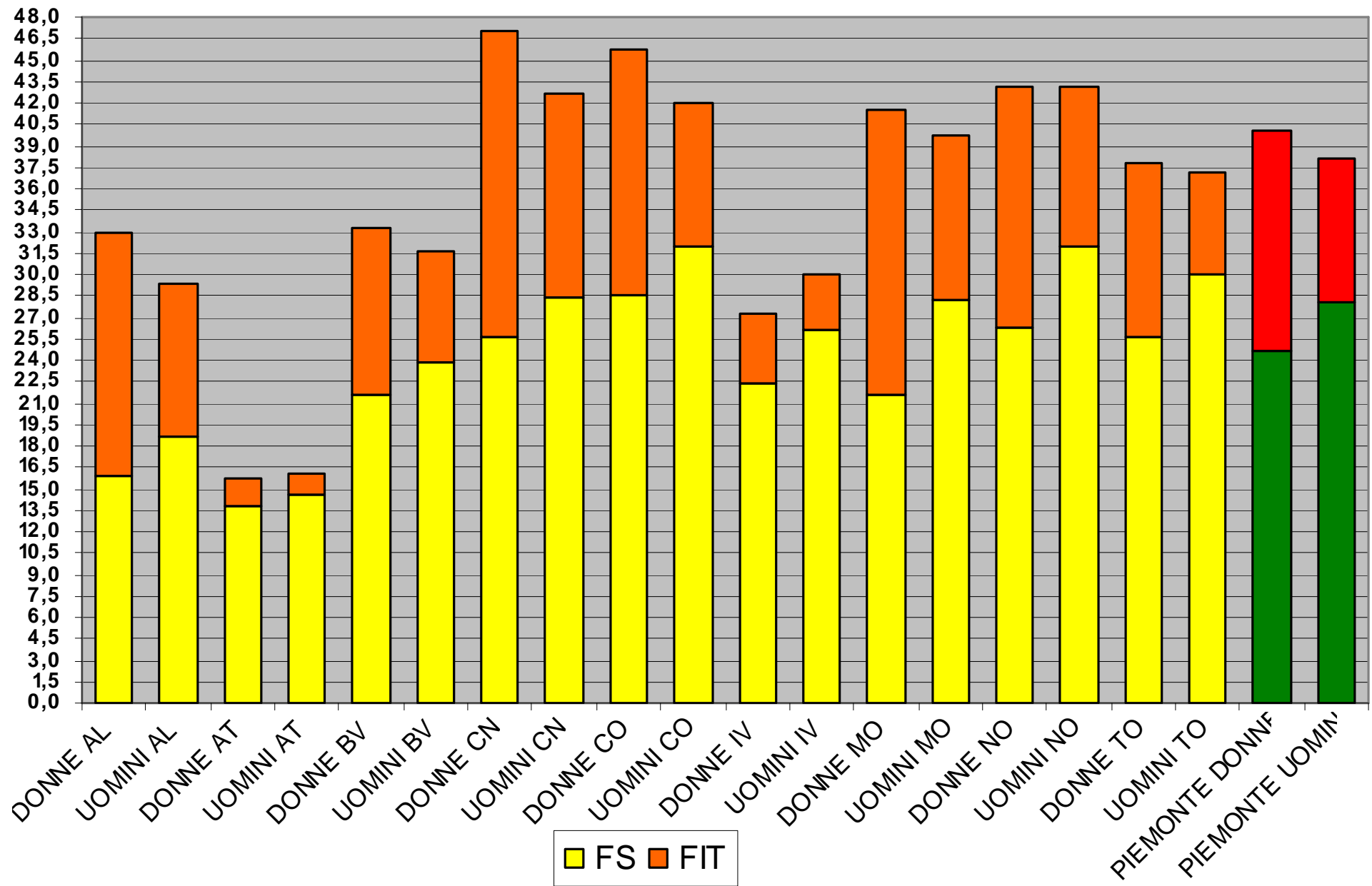


* Meno di 300 inviti

COPERTURA RAGGIUNTA CON L'OFFERTA DEL FOBT AI NON ADERENTI ALLA FS - 2012



COPERTURA RAGGIUNTA CON L'OFFERTA DEL FOBT AI NON ADERENTI ALLA FS - 2011



CONCLUSIONI I

- **L'adesione all'invito è aumentata, ma resta un problema soprattutto per la sigmoidoscopia e in alcuni dipartimenti.**
- **Nuove modalità di invito**
(lettera di preavviso)
- **L'intergazione con il FOBT garantisce, dove l'attività si mantiene regolare, un copertura superiore al 40%**
Quali misure attuare per integrare meglio l'offerta del test alternativo?

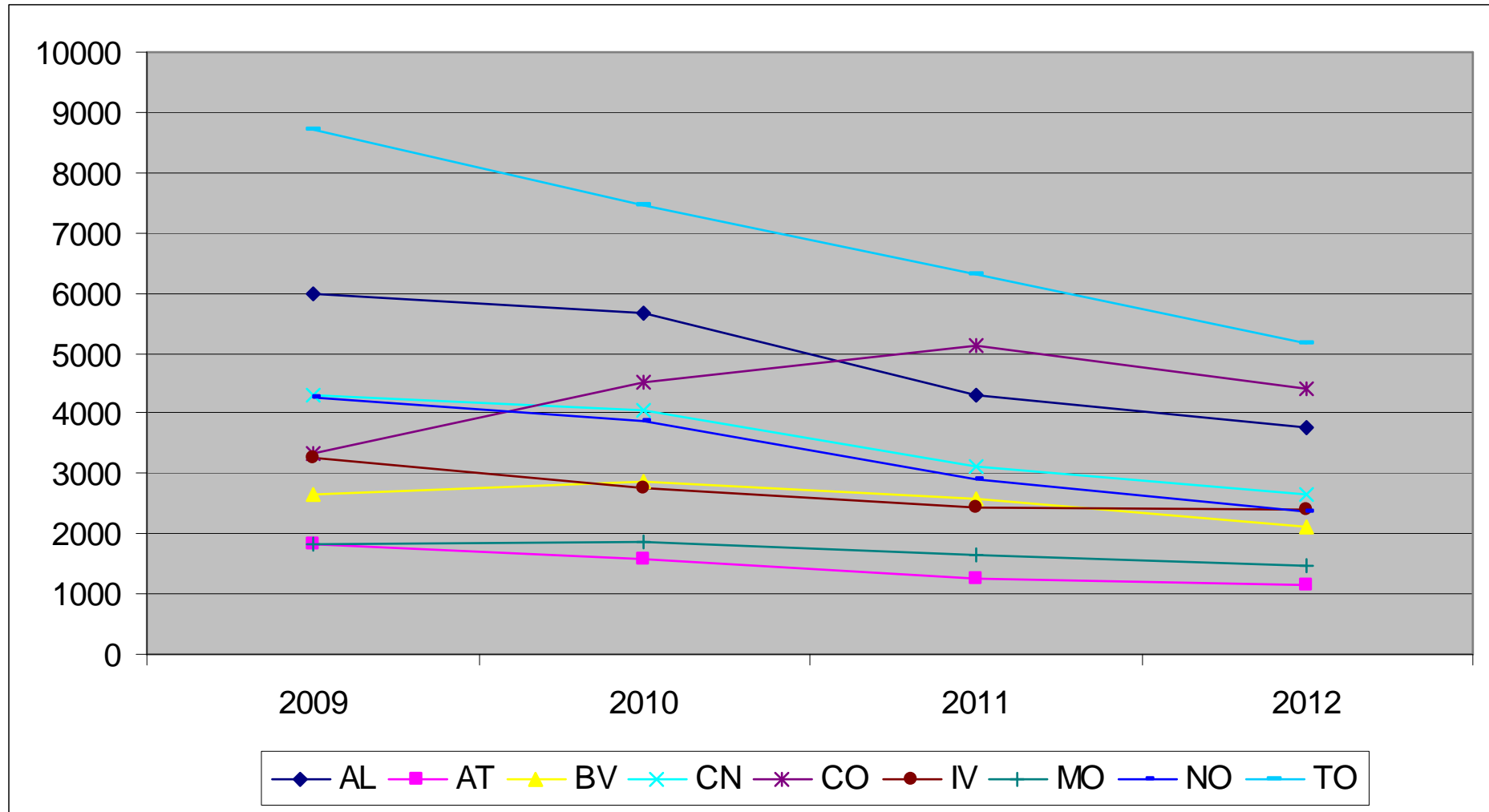
CONCLUSIONI II

- **Tendenza ad un calo della copertura da inviti**
- **Di nuovo dopo 2 anni incompleta copertura da programma.**
- **Problemi a rispettare il protocollo (offerta del test alternativo non garantita o garantita con molto ritardo) e ad estendere (Ivrea) o a mantenere l'attività (Asti, Moncalieri)**
 - **Carenza di risorse?**
 - **Disimpegno delle Aziende?**
 - **Altro?**

ATTIVITA' FOBT

Ambulatoriale

Persone di 58-70 anni



ATTIVITA' AMBULATORIALE - FOBT

2010

2011

2012

DIP	50-57 / 71-75	58-70	Altra fascia	50-57 / 71-75	58-70	Altra fascia	50-57 / 71-75	58-70	Altra fascia
1	24,5%	25,3%	45,2%	24,7%	24,0%	51,3%	20,1%	21,9%	58,0%
2	23,6%	26,7%	43,9%	25,7%	24,8%	49,5%	21,1%	23,8%	55,0%
3	25,3%	28,5%	41,0%	27,6%	26,4%	46,0%	22,1%	23,2%	54,8%
4	23,8%	26,2%	44,2%	26,5%	23,6%	49,8%	21,0%	22,7%	56,4%
5	25,0%	26,5%	43,3%	25,5%	24,1%	50,5%	20,3%	22,0%	57,8%
6	25,6%	26,2%	42,7%	23,8%	24,1%	52,1%	20,3%	22,2%	57,4%
7	24,5%	26,6%	43,7%	23,8%	24,1%	52,1%	20,9%	21,8%	57,3%
8	24,1%	25,6%	45,9%	24,7%	24,4%	50,9%	20,1%	21,8%	58,1%
9	25,1%	28,8%	40,8%	26,2%	25,9%	47,8%	22,7%	23,1%	54,2%

ATTIVITA' AMBULATORIALE E SCREENING - FOBT

	FOBT FUORI FASCIA	COLONSCOPIE INDOTTE (50% FOBT +)	FS EQUIVALENTI	% ATTIVITA' NECESSARIA – ADESIONE 30%
Torino	10950	821	2464	
Moncalieri	2701	203	608	49,1%
Rivoli Pinerolo	8335	625	1875	
Ivrea	4764	357	1072	50,4%
Biella - Vercelli	4473	335	1006	
Novara - VCO	4914	369	1106	
Cuneo	5594	420	1259	56,9%
Asti	2434	183	548	67,6%
Alessandria	7103	533	1598	89,4%

GRAZIE DELL'ATTENZIONE...